

Park w Reptach Śląskich

Mieć albo nie mieć - oto jest pytanie!

Tarnowskie Góry 29.04.2025

Przedstawmy się

Marcin Kurzacz

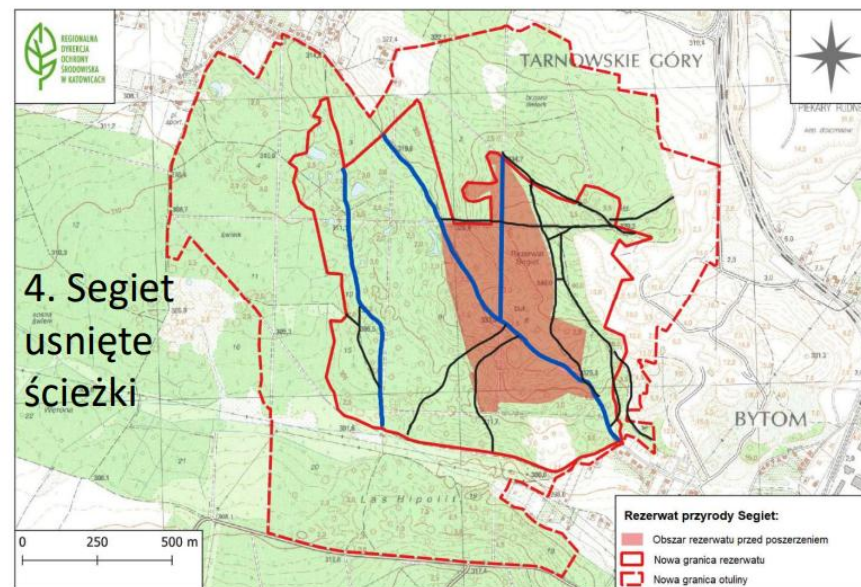
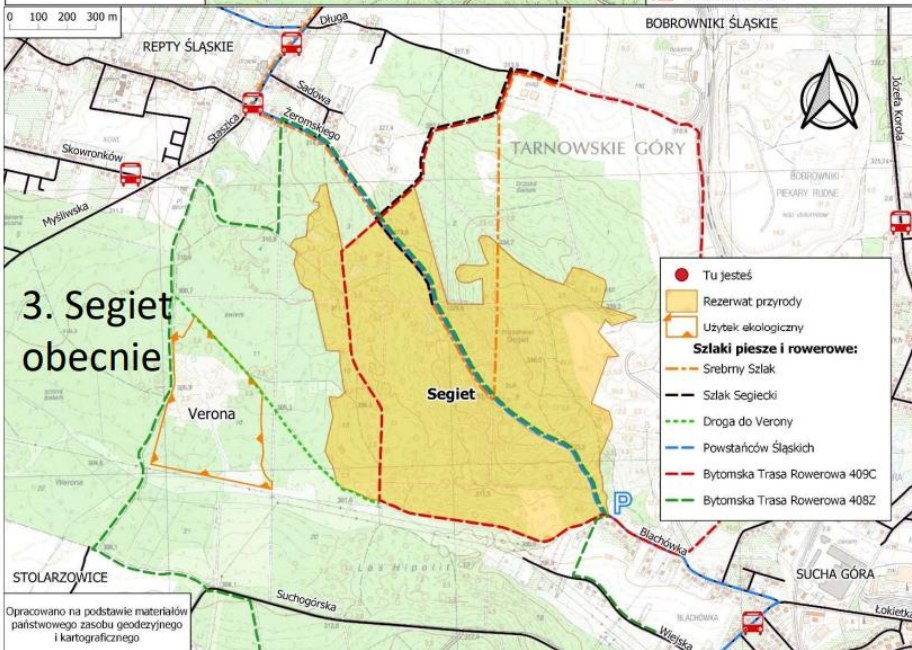
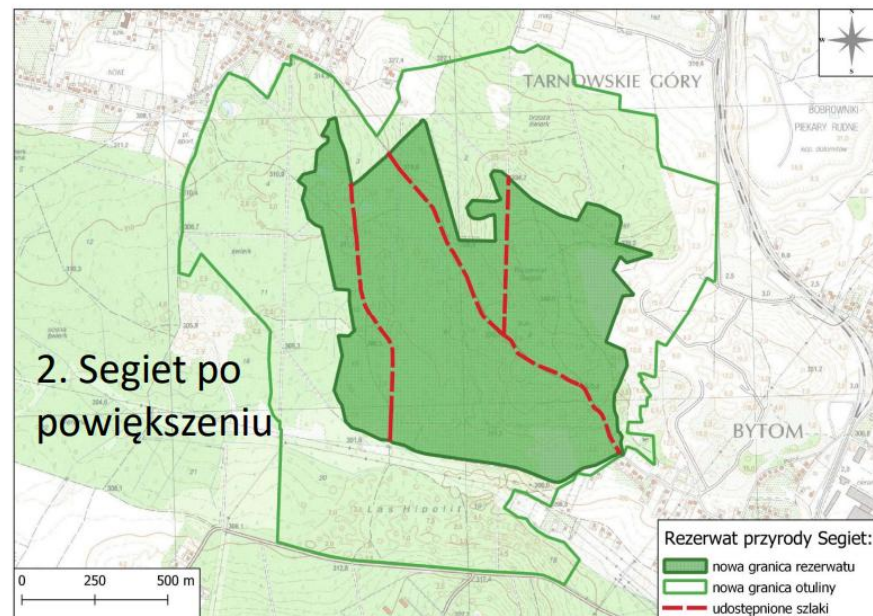
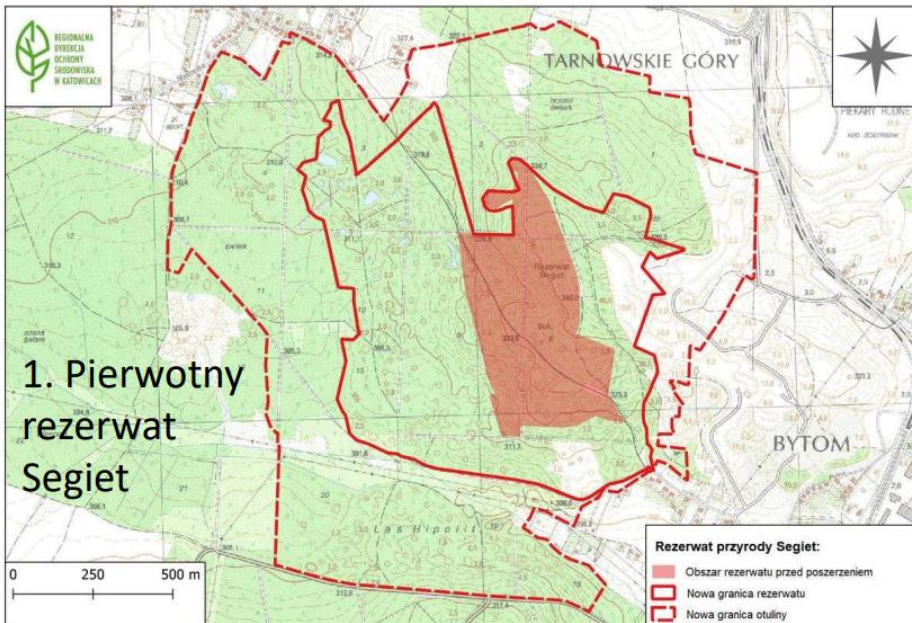
- ▶ Mieszkaniec Rept od urodzenia
- ▶ mrg inż. Politechnika Śląska -
Wydział Mechaniczny-Technologiczny,
- ▶ **Footprint** - Plant Manager
- ▶ Mubea, Ormazabal, Best Poland, Oasis East

Andrzej Miozga

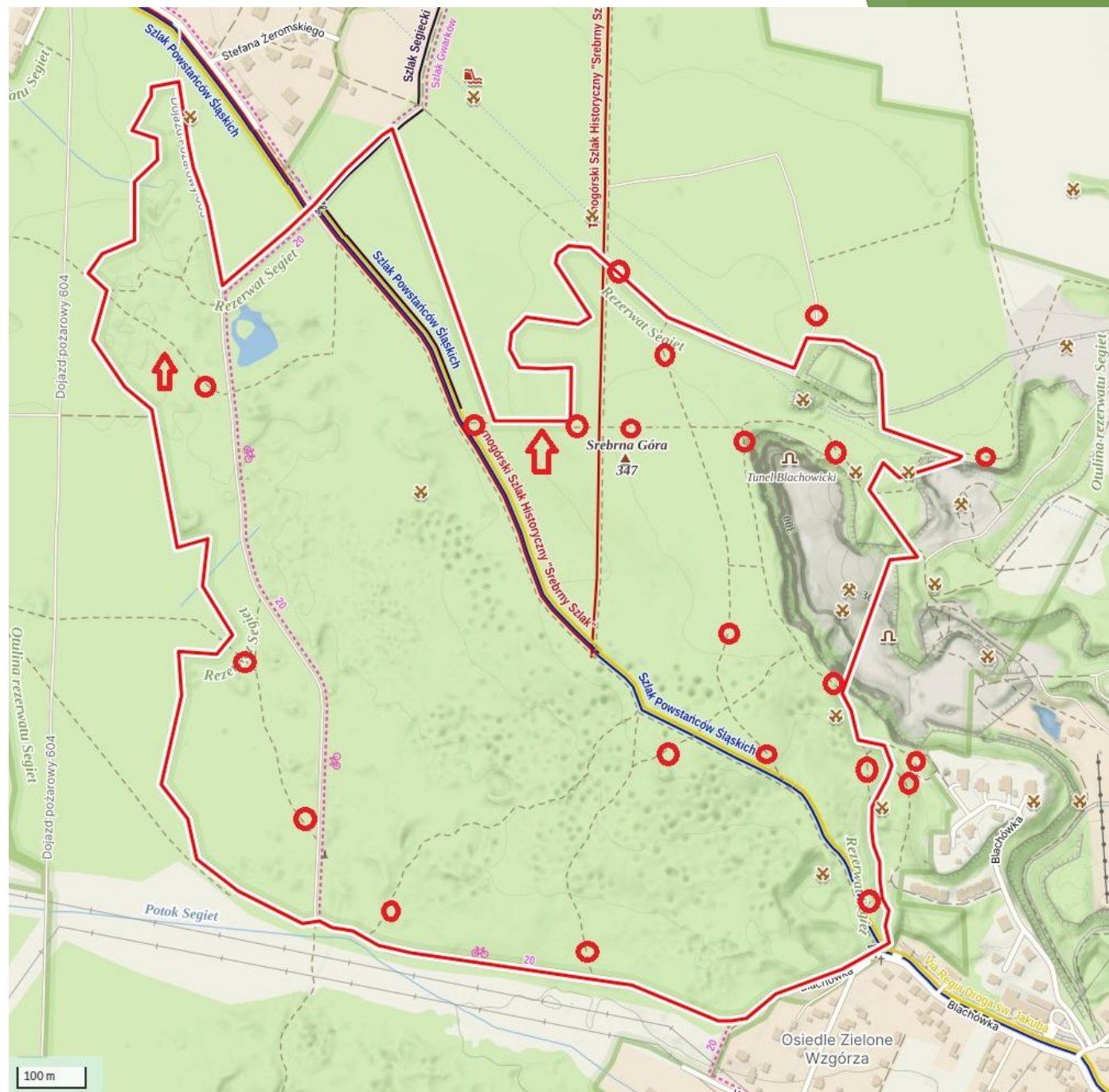
- ▶ Mieszkaniec Tarn.Gór od urodzenia,
Repty ~8 lat
- ▶ MBA Przemysł 4.0,
Finanse i kontroling, Lean Leadreship
- ▶ mrg inż. Politechnika Śląska
Wydział Informatyki
- ▶ **AlfaLaval** - Solution Architect / Lead
Developer D365FO
- ▶ PPG/Tikkurilla, Eurofins, Saint-Gobain,
OpusCapita, Brembo, Amica,
Enpol - *Huta Ostrowiec, Stalowa Wola*

Rezerwat Segiet przed 2023 - geneza.





Segiet



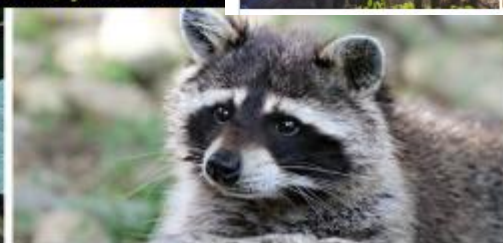
Jaka rolę w tym wszystkim pełni Fundacja Srebrne Buki?

Fundacja Srebrne Buki
17 października 2024 · 🌍

Obowiązkiem przyrodnika jest walka z IGO... Wyświetl więcej



Obowiązkiem przyrodnika jest walka z



Fundacja Srebrne Buki
24 kwietnia 2024 · 🌍

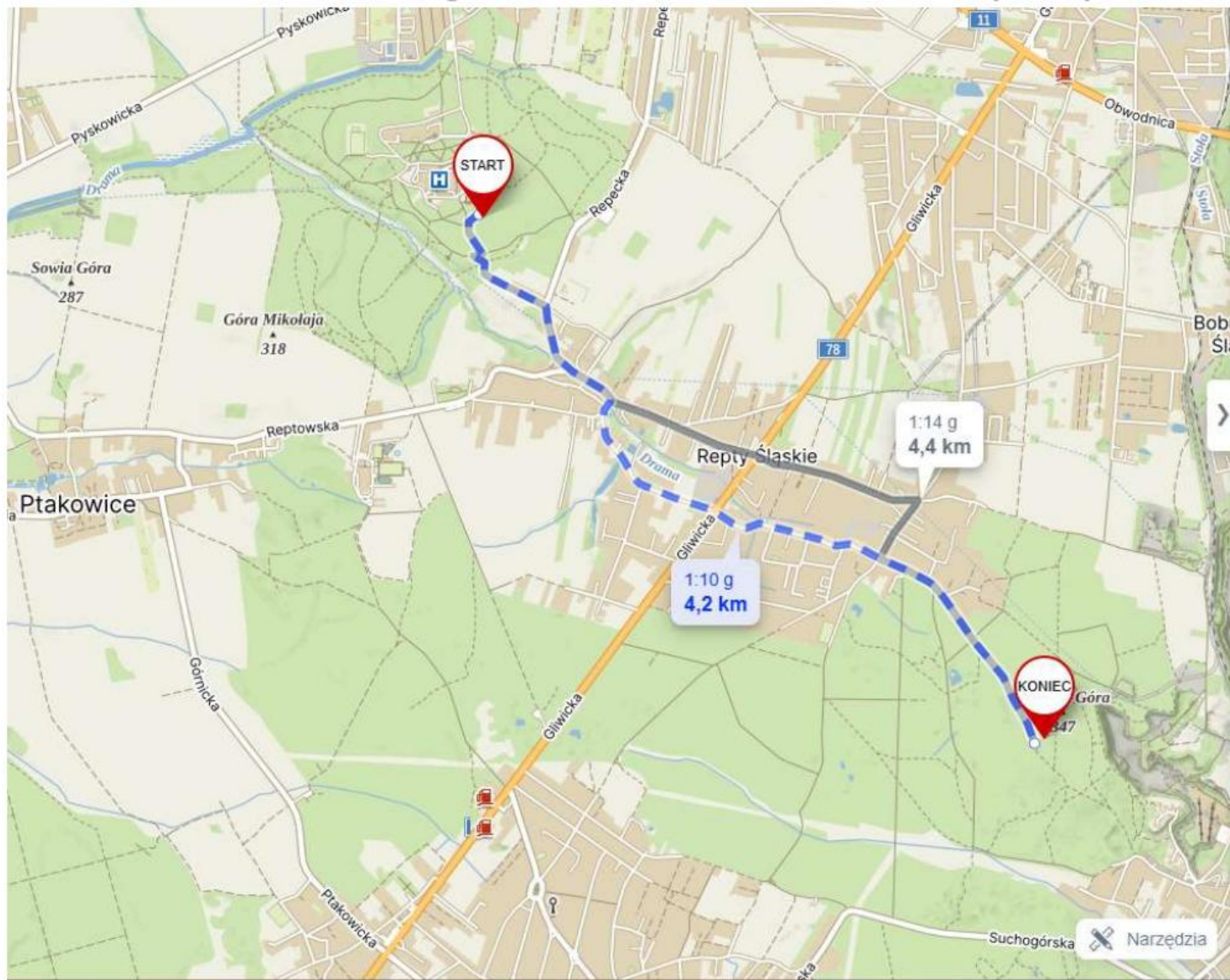


Fundacja Srebrne Buki
21 sierpnia 2024 · 🌍

Jak zwalczamy IGO, rdestowiec ostrokończysty?... Wyświetl więcej



Rezerwat Segiet i Park Repty



Turystyczna

Początek
Park w Reptach
Tarnowskie Góry - Repty Śląskie, Polska

Koniec
Rezerwat przyrody Segiet
Bytom - Sucha Góra, Polska

Wyszukaj nocleg u celu podróży

1:10 g 4,2 km 1:14 g 4,4 km

Zapisz Udostępnij Eksportuj

Pogoda na trasie Wył. ☐

Profil wysokościowy

Plan podróży

MAPY.COM Polski

Pomoc · Legenda · Wersja mobilna · Reklama · Warunki i licencja · Problemy i uwagi · Ustawienia personalizacji · Dla programistów

Narzędzia

Park Repty - fakty i ochrona

- Park w Reptach został założony w latach 40. XIX wieku jako zwierzyniec, a w końcu XIX wieku jako park w stylu angielskim
- większość obszaru wpisana została w grudniu 1966 roku do rejestru zabytków nieruchomych.
- Od 1998 teren parku wchodzi w skład zespołu przyrodniczkokrajobrazowego „Park w Reptach i dolina rzeki Dramy” utworzonego dla ochrony wielkoprzestrzennej kompozycji krajobrazowej. Obiekt ten znajduje się także na terenie specjalnego obszaru ochrony siedlisk **Natura 2000 Podziemia-Tarnogórsko Bytomskie** PLH240003 - położony na terenie gmin Tarnowskie Góry i Zbrostawice. Obejmuje obszar o pow.475,51 ha, z czego na terenie Tarnowskich Gór 233,63 ha.

Park a rezerwat

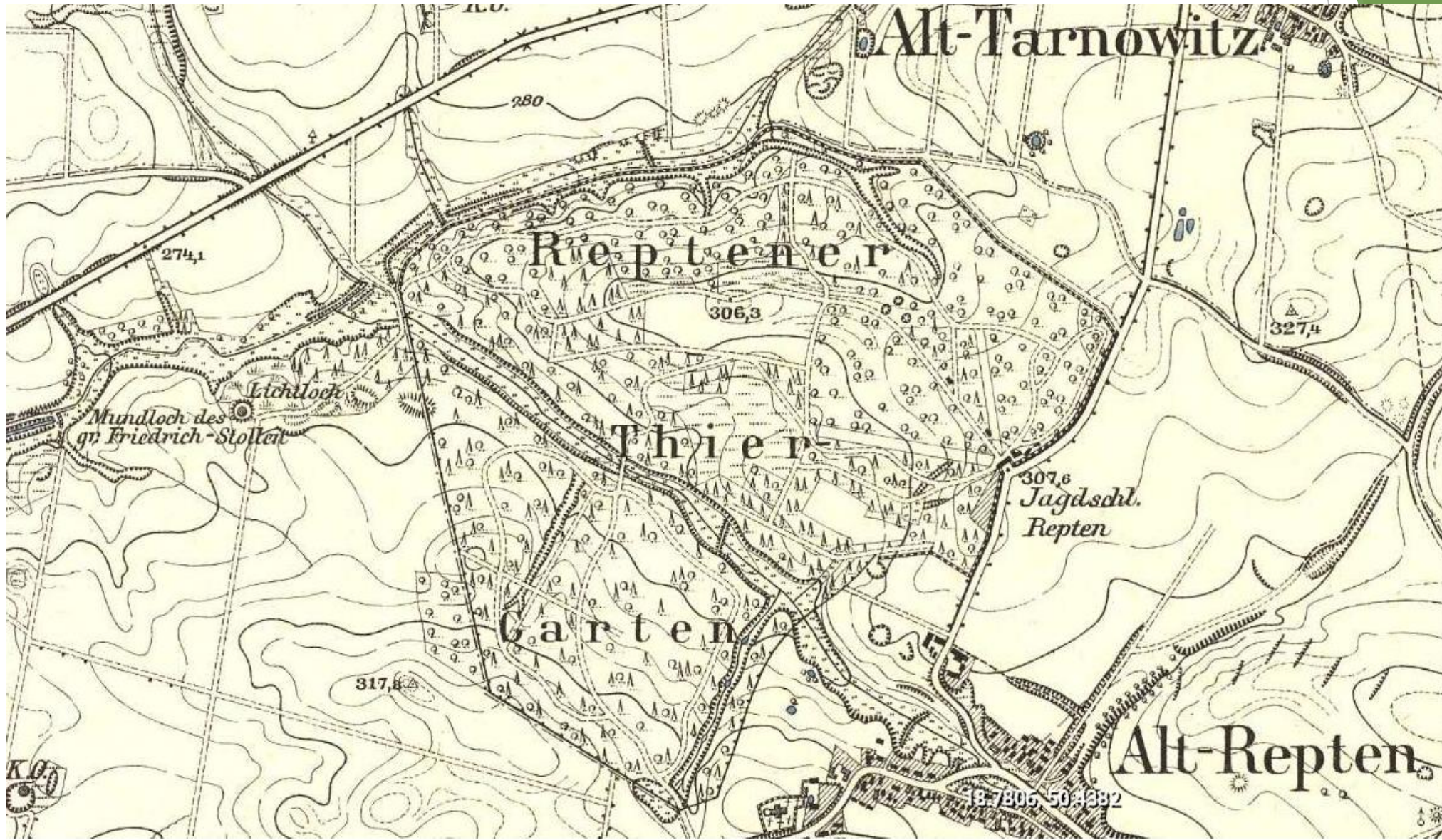
Jakie są różnice pomiędzy parkiem a rezerwatem.

	REZERWAT	PARK
Cel	Ochrona unikalnej fauny, flory lub krajobrazu.	Funkcje społeczne i rekreacyjne.
Zarządzanie	Zarządzany przez instytucje ochrony przyrody (np. RDOŚ).	Zarządzany przez lokalne władze (np. samorząd miejski).
Dostępność	Poruszanie się <u>tylko po wyznaczonych szlakach</u> . Regulowane przez RDOŚ.	Otwarty dla społeczeństwa.
Infrastruktura	Aby minimalizować ingerencję w naturę, brak lub bardzo ograniczona infrastruktura.	Ścieżki, ławki, oświetlenie, kosze na śmieci.
Ochrona Środowiska	Ścisła - priorytetem jest zachowanie naturalnego ekosystemu.	W Reptach: zabytek przyrody od 1966, "Natura 2000 Podziemia Tarnogórsko Bytomskie", od 2002 r. zespół przyrodniczo-krajobrazowy "Park w Reptach i dolina rzeki Dramy"
Ingerencja człowieka	Minimalna interwencja, aby zachować naturalny charakter terenu.	Konieczne prace porządkowe, zapewnienie bezpieczeństwa na ścieżkach, pielęgnacja.

Czego nie wolno robić w rezerwacie?

Zakaz	Rezerwat	Park
Zbioru dziko występujących roślin i grzybów.	Możliwe odstępstwo – wydane przez „dyrektora rezerwatu / parku narodowego”.	dozwolone
Ruchu pieszego, rowerowego, jazdy konnej.	Z wyjątkiem szlaków wyznaczonych przez regionalnego dyrektora ochrony środowiska. (P.3) Istniejąca ścieżka nie jest równoznaczna, że można się nią poruszać.	brak takich ograniczeń
Wprowadzania psów.	Możliwe na drodze ustanowienia odstępstwa przez regionalnego dyrektora ochrony środowiska.	dozwolone
Zakłócania ciszy.		
Prowadzenia badań naukowych.	Tylko za zgodą regionalnego dyrektora ochrony środowiska.	dozwolone
Organizacji imprez rekreacyjno-sportowych.	Tylko za zgodą regionalnego dyrektora ochrony środowiska.	w uzgodnieniu z zarządcą terenu

Park Repecki - 1866

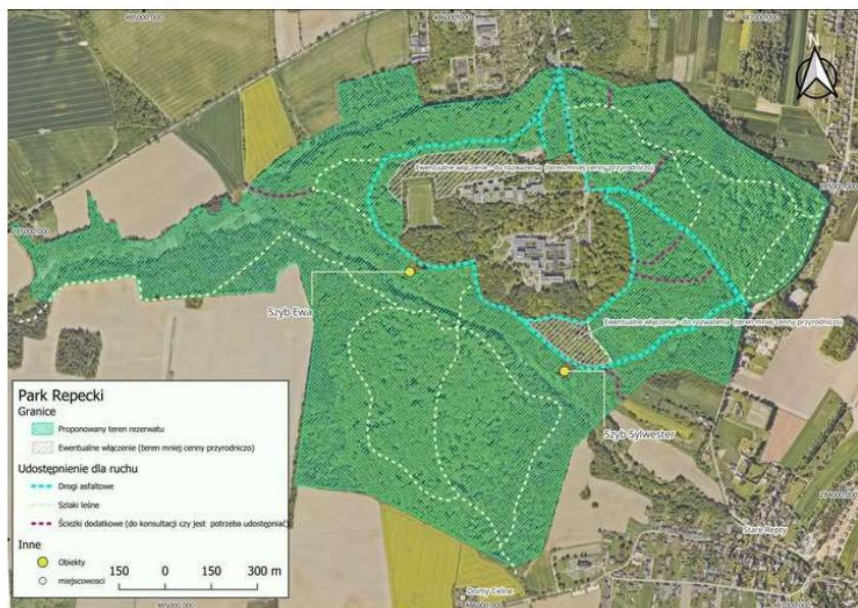


Sprzeciw Mieszkańców i Gości

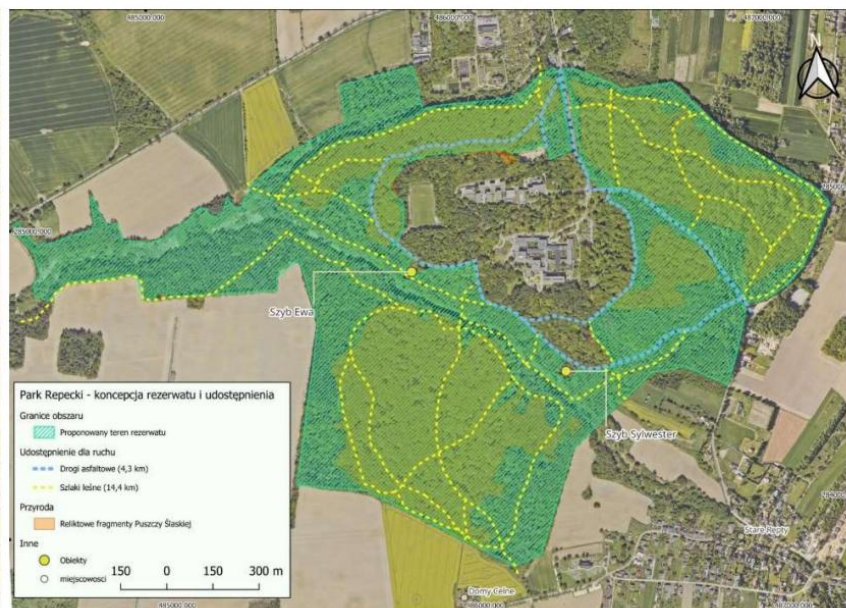
- Dnia 15.03.2025 utworzono Petycję, którą złożono w dniu 11.04.2025 na ręce:
 - Burmistrza Miasta Tarnowskie Góry
 - Rady Miejskiej w Tarnowskich Górach
 - RDOŚ Katowice
 - Do dnia 28.04.2025 Petycję **podpisało 1409** osoby
- Równolegle do Petycji w wersji cyfrowej podpisy są zbierane pod Petycją w wersji papierowej
 - Do dnia 15.04.2025 Petycję papierową podpisało około **500 osób**
- Petycja PTTK Tarnowskie Góry - **200 przeciw.**

Propozycja Rezerwatu w Reptach Śląskich

Mapa w pierwotnych założeniach

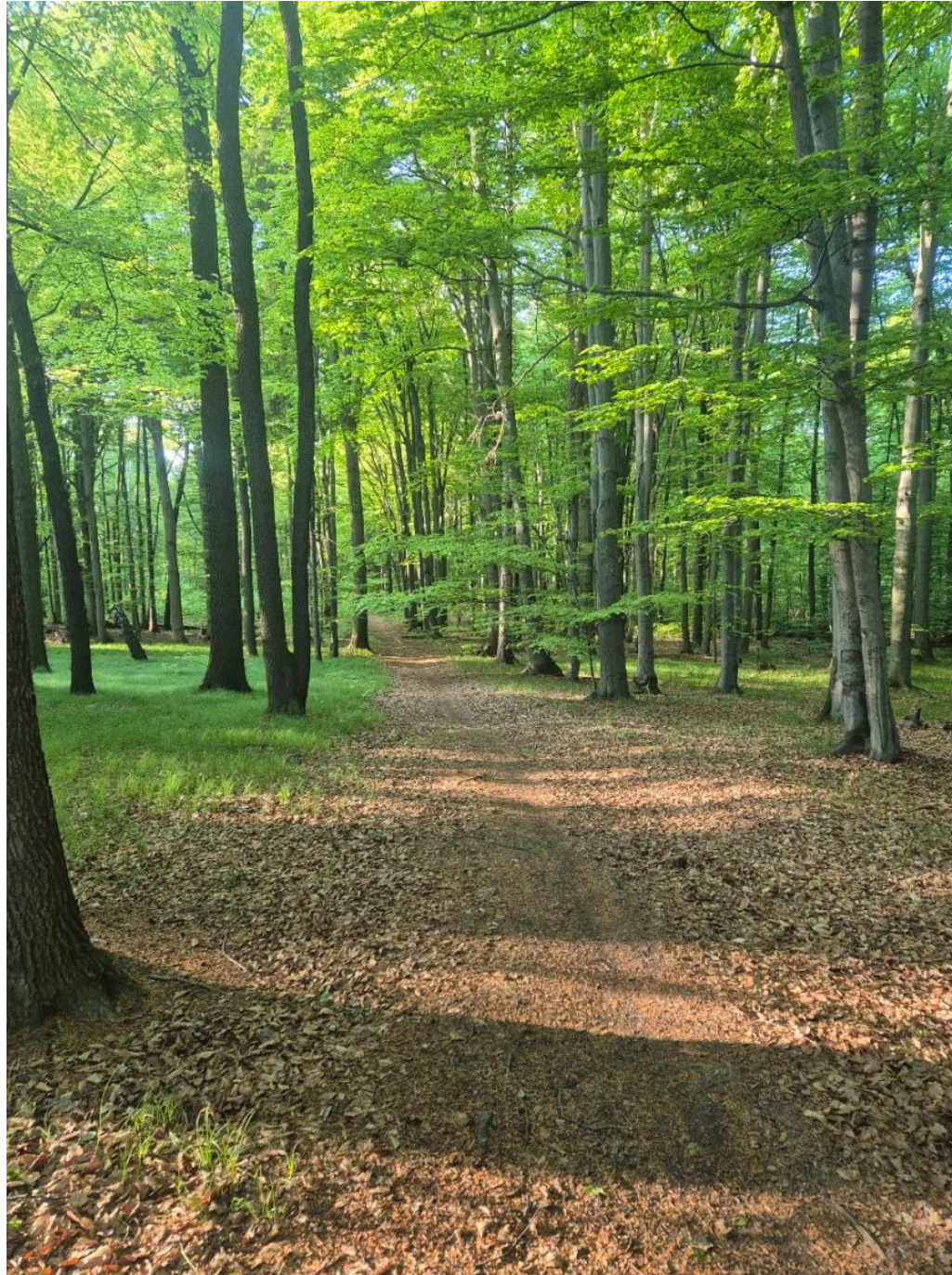


Mapa opublikowana 14.04.2024



Obecne ścieżki z map online ->







Więcej informacji:

Blogi:

Park czy rezerwat - oto jest pytanie!



Co stało się w Segiecie?



Petycja



Nielegalny tor MTB



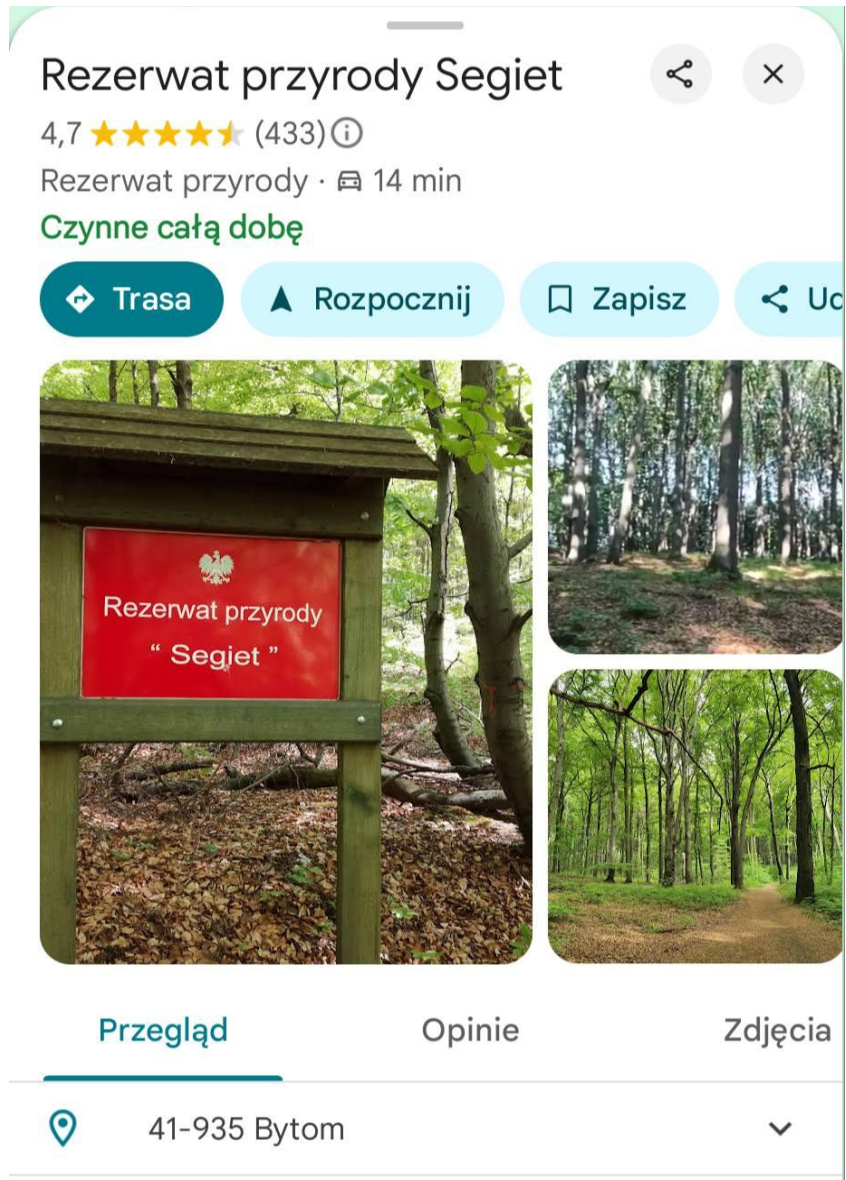




Park	Tor	Dojście do szybu Ewa	
2000000	375	280	m2
100%	0,01875	0,014	%



Odbiór społeczny powiększenia rezerwatu Segiet



Czy ocena 1.3 oznacza, że
należy coś zmniejszyć /
zlikwidować?

Regionalna Dyrekcja Ochrony Środowiska w Katowicach

1,3 ★★☆☆☆ (15) ⓘ

Urząd · 35 min

Zamknięte · Otwarcie: pon., 07:30



Przykład niewłaściwej interpretacji danych.

Dolina Dramy

- ▶ *„25m wynosi niwelacja terenu między doliną dramy ulicą Witosa. W związku z tym niemożliwe jest ich zdaniem, żeby woda pokonywała taką wysokość”.*

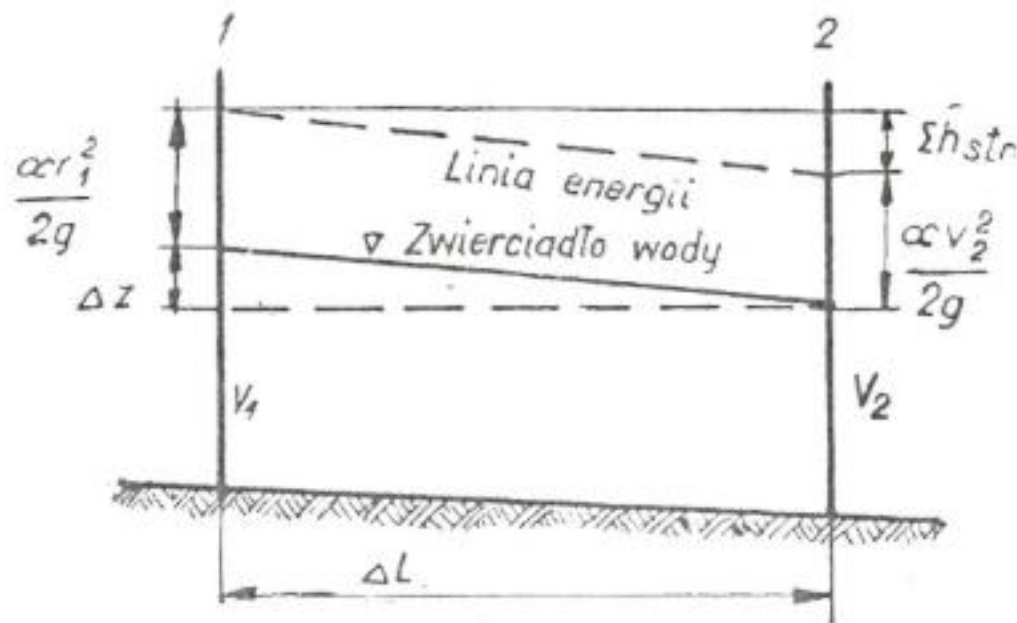
Podanie 25 m, jako różnica wysokość, bez danych:

- o nachyleniu terenu (które wynosi około 1% na problematycznym odcinku; przepust Witosa do most w parku),
- ukształtowaniu koryta rzeki (zakręty, wysokość koryta, przeszkody, zieleń na obszarach przylegających),

Samo 25m nie świadczy o niczym.

Domina Dramy, zalewanie

- W przypadku rzek i potoków istotnym element jest prędkość przepływu i strumień przepływu wody, na które wpływ mają dodatkowo przeszkody znajdujące się na drodze, potęgujące spiętrzanie wody na wyższych partiach koryta.



Obecnie Drama i dolna jest udrażniania, to znaczy zwalone drzewa usuwane są z koryta oraz poboczy, aby nie tworzyły **zatorów i spiętrzeń**. W przypadku ustanowienia rezerwatu i zakazu wejścia w teren, wiatrolomy, zaczną stanowić **zagrożenie przy zwykłych opadach**.



Piotr Bednarek

23 kwietnia o 12:30 · 🌐

7/7 - właśnie jako **Wolne Rzeki** złożyliśmy ostatnią z planowanych przez nas propozycji utworzenia rezerwatów przyrody. O objęciu rezerwatową ochroną Doliny Dębowca myśleliśmy "od pierwszego wejścia" w sylwestra 2015 roku.

Złożenie wniosku o ten rezerwat zamyka jak dla mnie pewien etap w działaniach na rzecz ochrony przyrody. Każdy obszar staraliśmy się udokumentować i opisać tak dobrze jak to możliwe - co oznacza mnóstwo pracy. Oczywiście była to zawsze praca zespołowa, ws... Wyświetl więcej



99

8 komentarzy 3 udostępnienia

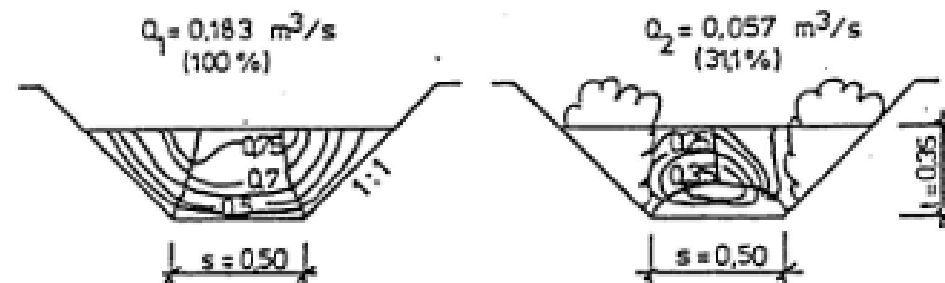
Fakty:

- Przepust drogowy pozostawia wiele do życzenia.
- Sposób wykonania regulacji koryta przez Wody Polskie, to było wyrzucanie pieniędzy.

Mity

- W Reptach nie ma sklepu z wózkami, które mogłyby zatamować przepust.
- Woda nie musi się rozlać w dolinie Dramy, zamiast podnieść się poziom przy przepuszczeniu na Witosa.

Wyniki pomiarów rozkładów prędkości przy stałej głębokości przepływu (K. Rickert, 1994)



► Piort Bednarek - Geograf

(Źródło: <https://inzynieriasrodowiska.com.pl/encyklopedia/obliczenie-cofki>
https://holmes.iigw.pl/~llewicki/studium2/Dane/Wyklady_OPKR_CD.pdf)

Odpowiedź RDOŚ na petycję...

„zachowanie jego walorów przy jednoczesnym utrzymaniem obecnej funkcji”

Zacytuję wypowiedź Pana Przemysła Skrzypiec z dnia 3.07.2024 dla radia eM -

<https://www.youtube.com/watch?v=SMCKRuW5bil>

„Rezerwat przyrody powinien przede wszystkim służyć przyrodzie, więc człowiek jest tam tylko gościem i w zasadzie można powiedzieć, że udostępniamy rezerваты tylko wtedy, kiedy możemy to zrobić bez szkody dla przyrody i gdzie jest to możliwe. Także na 66 rezerwatów, tak jak wspomniałem, już 31 jest tylko turystycznie”.

Co pokrywa się z Art.15 p1.15 ustawy o ochronie przyrody:

„W parkach narodowych oraz w rezerwach przyrody zabrania się: ruchu pieszego, rowerowego, narciarskiego i jazdy konnej wierzchem, z wyjątkiem szlaków i tras narciarskich wyznaczonych przez dyrektora parku narodowego, a w rezerwacie przyrody - przez regionalnego dyrektora ochrony środowiska”

Zatem zachowanie wszystkich ról parku, pozostawienie praktycznie wszystkich traków (mowa o 98%), dopuszczenie ich do ruchu (pieszego, rowerowego, ..., pikniki, łuczników, itd.) i jednoczesne zapewnienie wyższej formy ochrony jaką jest rezerwat, pozostaje z sobą w sprzeczności w naszej ocenie.

Z tego właśnie wynikają obawy, że z czasem nastąpi intensyfikacja ochrony kosztem funkcji.

Ustawa dot. stworzenia rezerwatu:

Jednocześnie chciałbym zauważyć, że utworzenie rezerwatu przyrody odbywa się w oparciu o przepisy ustawy z 16 kwietnia 2004 r. o ochronie przyrody (dalej: u.o.p). Utworzenie rezerwatu następuje w drodze aktu prawa miejscowego **w formie zarządzenia regionalnego dyrektora ochrony środowiska**, które określa jego nazwę, położenie lub przebieg granicy i otulinę, jeżeli została wyznaczona, cele ochrony oraz rodzaj, typ i podtyp rezerwatu przyrody, a także sprawującego nadzór nad rezerwatem. Regionalny dyrektor ochrony środowiska, w drodze aktu prawa miejscowego w formie zarządzenia, po zasięgnięciu opinii regionalnej rady ochrony przyrody, może zwiększyć obszar rezerwatu przyrody, zmienić cele ochrony, a w razie bezpowrotnej utraty wartości przyrodniczych, dla których rezerwat został powołany - zmniejszyć obszar rezerwatu przyrody albo zlikwidować rezerwat przyrody.

art.13, pragniemy zwrócić Państwa uwagę na art.7 tejże ustawy, gdzie czytamy:

"Utworzenie lub powiększenie obszaru parku narodowego lub rezerwatu przyrody obejmujące obszary, które stanowią nieruchomości niebędące własnością Skarbu Państwa, następuje za zgodą właściciela, a w razie braku jego zgody - w trybie wywłaszczenia określonym w ustawie z dnia 21 sierpnia 1997 r. o gospodarce nieruchomościami."

Zatem, zanim Dyrektor RDOŚ wyda zarządzenie, musi uzyskać zgodę właścicieli terenów lub ich wywłaszczyć. Ustanowienie rezerwatu na terenie Parku Repty, nie może zostać przeprowadzone bez wcześniejszej decyzji Władz Miasta Tarnowskie Góry.

Dziękujemy za uwagę...

Mieć albo nie mieć - oto jest pytanie!