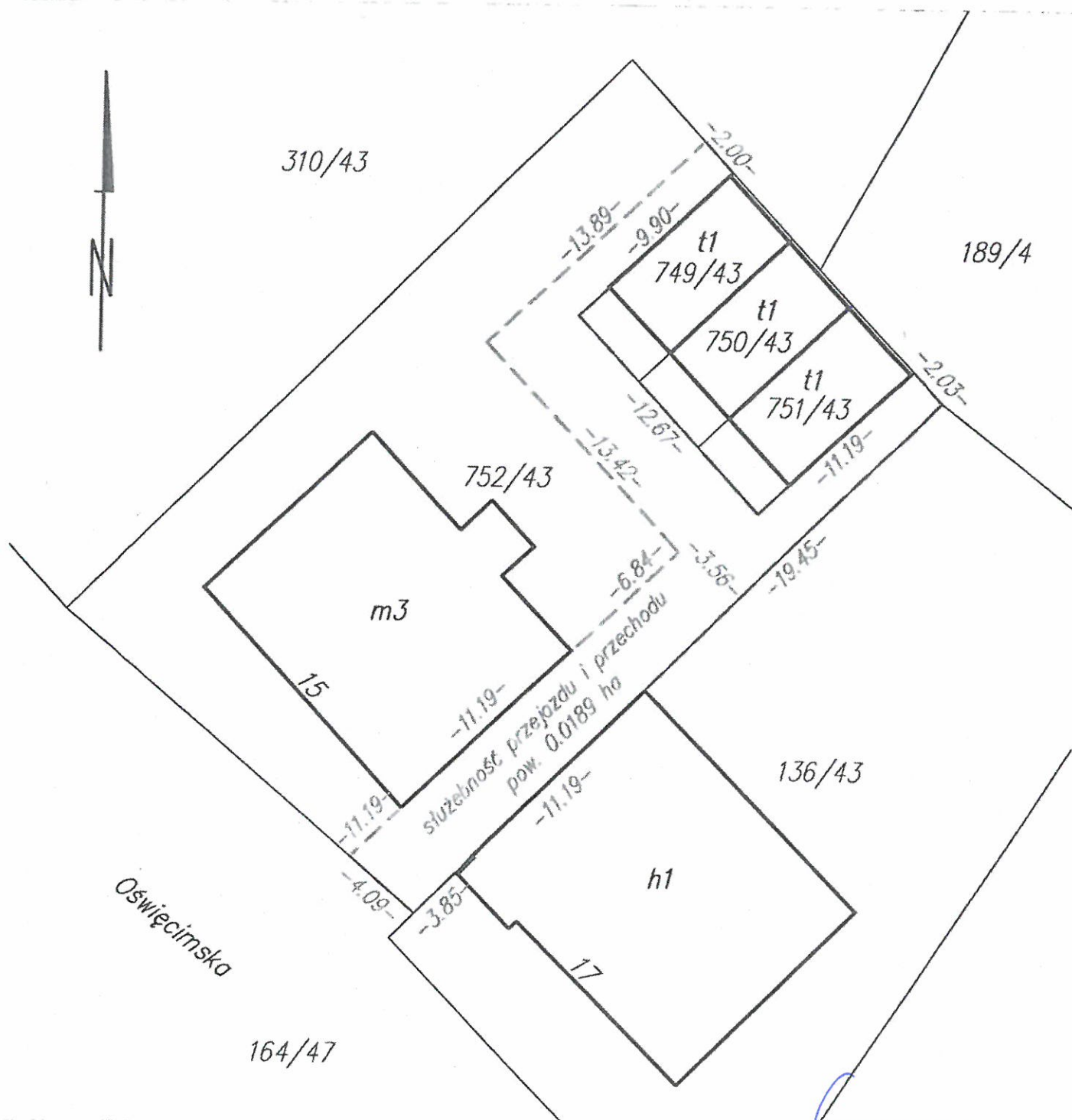


Załącznik nr 1.
Do Zaopiniowania nr 43/2020
z dnia 20 maja 2020 roku

Województwo: śląskie (24)
Powiat: tarnogórski (13)
Jed. ewid.: Świerklaniec (07_2)
Obręb: Świerklaniec (0003)
Arkusz: 6

MAPA EWIDENCYJNA

SKALA 1:250



STAROSTA
Kosmala
Krystyna Kosmala