



ZARZĄD DRÓG POWIATOWYCH
W TARNOWSKICH GÓRACH



**ZARZĄD DRÓG POWIATOWYCH
W TARNOWSKICH GÓRACH**

**5 LETNIA KONTROLA OKRESOWA
STANU TECHNICZNEGO
DRÓG POWIATOWYCH**

USTAWA z dnia 21 marca 1985 r. o drogach publicznych

Art. 20. [Zadania zarządcy drogi]

Do zarządcy drogi należy w szczególności:

10) przeprowadzanie okresowych kontroli stanu dróg i drogowych obiektów inżynierskich oraz przepraw promowych, w tym weryfikacja cech i wskazanie usterek, które wymagają prac konserwacyjnych lub naprawczych, ze szczególnym uwzględnieniem ich wpływu na stan bezpieczeństwa ruchu drogowego, w tym stan bezpieczeństwa szczególnie zagrożonych uczestników ruchu drogowego;

USTAWA z dnia 7 lipca 1994 r. Prawo budowlane

Art. 62. [Okresowe kontrole stanu technicznego obiektu budowlanego, instalacji i przewodów]

1. Obiekty budowlane powinny być w czasie ich użytkowania poddawane przez właściciela lub zarządcę kontroli:

1) **okresowej, co najmniej raz w roku**, polegającej na sprawdzeniu stanu technicznego

2) **okresowej, co najmniej raz na 5 lat**, polegającej na sprawdzeniu stanu technicznego i przydatności do użytkowania obiektu budowlanego, estetyki obiektu budowlanego oraz jego otoczenia; kontrolą tą powinno być objęte również badanie instalacji elektrycznej i piorunochronnej w zakresie stanu sprawności połączeń, osprzętu, zabezpieczeń i środków ochrony od porażeń, oporności izolacji przewodów oraz uziemień instalacji i aparatów;



USTAWA
z dnia 21 marca 1985 r.
o drogach publicznych ¹

Rozdział 1
Przepisy ogólne

Art. 1. [Definicja drogi publicznej]

Droga publiczną jest droga zaliczona na podstawie niniejszej ustawy do jednej z kategorii dróg, z której może korzystać każdy, zgodnie z jej przeznaczeniem, z ograniczeniami i wyjątkami określonymi w tej ustawie lub innych przepisach szczególnych.

Art. 2. [Kategorie dróg publicznych]

1. Drogi publiczne ze względu na funkcje w sieci drogowej dzielą się na następujące kategorie:

- 1) drogi krajowe;
- 2) drogi wojewódzkie;
- 3) drogi powiatowe;
- 4) drogi gminne.

2. (uchylony).

3. Drogi publiczne ze względów funkcjonalno-technicznych dzielą się na drogi zamiejskie i ulice oraz klasy, określone w przepisach wydanych na podstawie art. 7 ustawy z dnia 7 lipca 1994 r. - Prawo budowlane (Dz. U. z 2023 r. poz. 682, z późn. zm.).

Art. 6a.

[Zaliczenie do kategorii dróg powiatowych. Ustalenie przebiegu dróg powiatowych]

1. Do dróg powiatowych zalicza się drogi inne niż określone w art. 5 ust. 1 [Zaliczenia dróg do kategorii dróg krajowych] i art. 6 ust. 1 [Zaliczenie do kategorii dróg wojewódzkich], stanowiące połączenia miast będących siedzibami powiatów z siedzibami gmin i siedzib gmin między sobą.
2. Zaliczenie drogi do kategorii dróg powiatowych następuje w drodze uchwały rady powiatu w porozumieniu z zarządem województwa, po zasięgnięciu opinii wójtów (burmistrzów, prezydentów miast) gmin, na obszarze których przebiega droga, oraz zarządów sąsiednich powiatów, a w miastach na prawach powiatu - opinii prezydentów miast.
3. Ustalenie przebiegu istniejących dróg powiatowych następuje w drodze uchwały rady powiatu, po zasięgnięciu opinii wójtów (burmistrzów, prezydentów miast gmin), na obszarze których przebiega droga.



DZIENNIK USTAW RZECZYPOSPOLITEJ POLSKIEJ

Warszawa, dnia 20 lipca 2022 r.

Poz. 1518

ROZPORZĄDZENIE MINISTRA INFRASTRUKTURY¹⁾

z dnia 24 czerwca 2022 r.

w sprawie przepisów techniczno-budowlanych dotyczących dróg publicznych^{2), 3)}

Na podstawie art. 7 ust. 2 pkt 2 i ust. 3 pkt 2 ustawy z dnia 7 lipca 1994 r. – Prawo budowlane (Dz. U. z 2021 r. poz. 2351 oraz z 2022 r. poz. 88) zarządza się co następuje:

DZIAŁ I

Przepisy ogólne

§ 1. Rozporządzenie określa następujące przepisy techniczno-budowlane:

- 1) warunki techniczne, jakim powinny odpowiadać drogi publiczne i ich usytuowanie;
- 2) warunki techniczne użytkowania dróg publicznych.

§ 2. 1. Przepisy rozporządzenia stosuje się do projektowania, budowy, przebudowy lub użytkowania dróg publicznych oraz projektowania, budowy lub przebudowy urządzeń obcych sytuowanych w pasach drogowych tych dróg.

2. Przepisy określone w dziale II oraz dziale III rozdziałach 9 i 10 stosuje się także do projektowania, budowy lub przebudowy drogowych obiektów inżynierskich w ramach dróg wewnętrznych.

3. Jeżeli spełnione są podstawowe warunki określone w dziale II, dopuszcza się niestosowanie przepisów działy III rozdziałów 1–9, które:

- 1) są sprzeczne z zakresem i sposobem prowadzenia robót budowlanych określonymi przez wojewódzkiego konserwatora zabytków w pozwoleniu na prowadzenie robót budowlanych;
- 2) nie mogą zostać spełnione w przypadkach:
 - a) ulic w strefach zamieszkania lub w strefach ograniczonej prędkości, w rozumieniu przepisów o ruchu drogowym,
 - b) drogowych odcinków lotniskowych stanowiących drogi lub odcinki dróg o znaczeniu obronnym, w rozumieniu przepisów o drogach publicznych,
 - c) części dróg i drogowych obiektów inżynierskich wykorzystywanych do czasowego prowadzenia ruchu drogowego w okresie budowy lub przebudowy drogi.

¹⁾ Minister Infrastruktury kieruje działem administracji rządowej – transport, na podstawie § 1 ust. 2 pkt 2 rozporządzenia Prezesa Rady Ministrów z dnia 18 listopada 2019 r. w sprawie szczegółowego zakresu działania Ministra Infrastruktury (Dz. U. z 2021 r. poz. 937).

²⁾ Niniejsze rozporządzenie w zakresie swojej regulacji wdraża dyrektywę 2004/54/WE Parlamentu Europejskiego i Rady z dnia 29 kwietnia 2004 r. w sprawie minimalnych wymagań bezpieczeństwa dla tuneli w transeuropejskiej sieci drogowej (Dz. Urz. UE L 167 z 30.04.2004, str. 39 oraz Dz. Urz. UE L 188 z 18.07.2009, str. 14).

³⁾ Niniejsze rozporządzenie zostało notyfikowane Komisji Europejskiej w dniu 18 lutego 2022 r. pod numerem 2022/097/PL, zgodnie z § 4 rozporządzenia Rady Ministrów z dnia 23 grudnia 2002 r. w sprawie sposobu funkcjonowania krajowego systemu notyfikacji norm i aktów prawnych (Dz. U. poz. 2039 oraz z 2004 r. poz. 597), które wdraża dyrektywę (UE) 2015/1535 Parlamentu Europejskiego i Rady z dnia 9 września 2015 r. ustanawiającą procedurę udzielania informacji w dziedzinie przepisów technicznych oraz zasad dotyczących usług społeczeństwa informacyjnego (Dz. Urz. UE L 241 z 17.09.2015, str. 1).

§ 9.

1. Droga powinna spełniać w cyklu życia drogi co najmniej podstawowe warunki dotyczące nośności i stateczności konstrukcji, bezpieczeństwa pożarowego, bezpieczeństwa użytkowania, dostępności, ochrony zdrowia ludzi i środowiska, w tym ochrony przed hałasem, oszczędności energii oraz zrównoważonego wykorzystania zasobów naturalnych.

§ 11.

Drogi dzielą się na klasy, które są oznaczone symbolem literowym lub opisowo:

1. A – autostrada;
2. S – ekspresowa;
3. GP – główna ¹⁾ ruchu przyspieszonego;
4. G – główna;
5. Z – zbiorcza;
6. L – lokalna;
7. D – dojazdowa.

§ 12.

3. Droga, w zależności od kategorii w rozumieniu przepisów o drogach publicznych, powinna mieć klasę:
 3. kategorii powiatowej – standardowo klasę Z, dopuszcza się – G lub GP, w trudnych warunkach – L;





*Metodyka diagnostyki stanu nawierzchni
drogowej polegającej na automatycznej
rejestracji i ocenie uszkodzeń z wykorzystaniem
technologii LCMS*

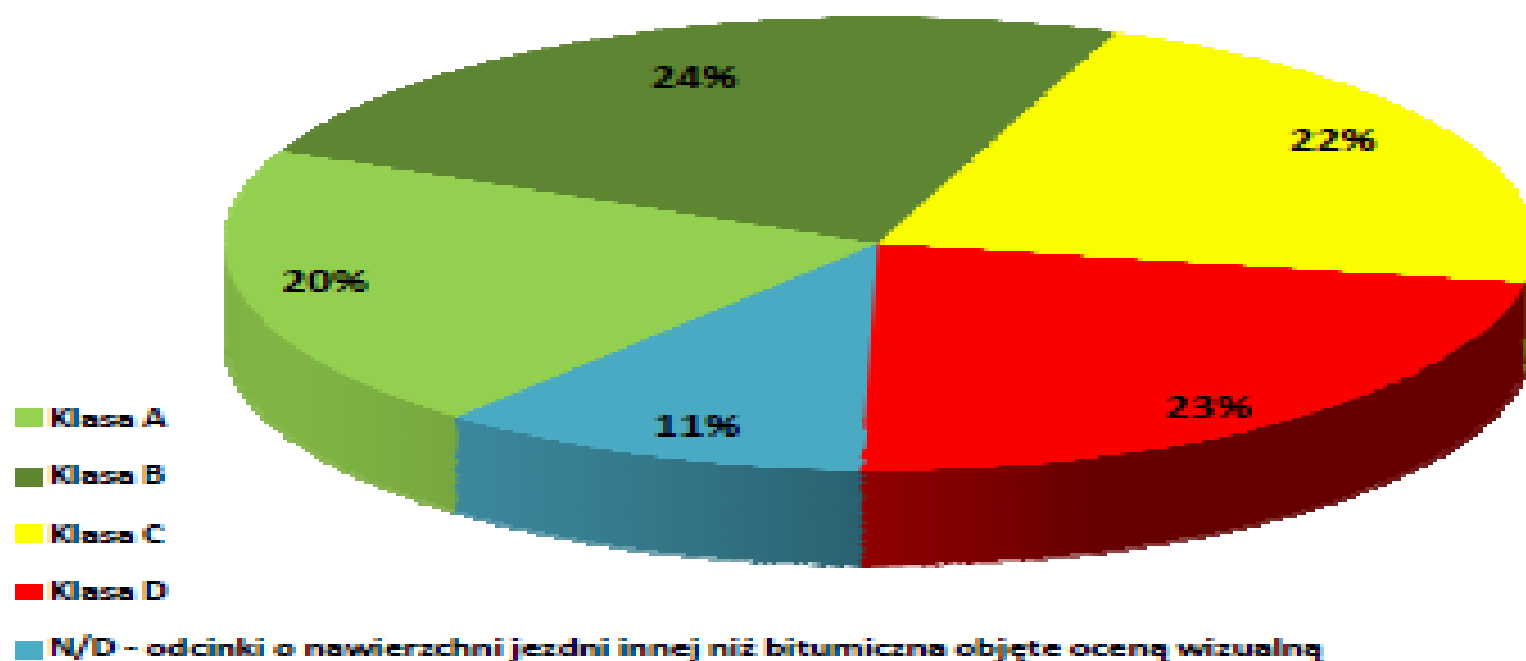
Do pomiarów został użyty system LCMS (Laser Crack Measurement System) firmy Pavemetrics. Automatyczna ocena stanu nawierzchni opiera się na wykonaniu wysokiej rozdzielczości obrazu 3D nawierzchni drogowej. Specjalistyczne, szybko klatkowe kamery rejestrują obraz nawierzchni pasa drogowego wraz z obrazem linii laserowej wygenerowanej przy pomocy projektorów laserowych.

W wyniku zastosowania takiej techniki powstaje obraz 3D, który służy do automatycznych analiz ukierunkowanych na wykrywanie uszkodzeń nawierzchni (w tym ich szerokości i głębokości, jeśli dotyczy). W celu przeprowadzenia analiz zostało wykorzystane oprogramowanie Pavemetrisc będące składnikiem systemu LCMS.



Stan ogólny			
Klasa	Ilość odcinków	Długość [km]	Udział
A	1198	58,49	20%
B	1469	69,16	24%
C	1294	62,61	22%
D	1298	64,78	23%
N/D - odcinki o nawierzchni jezdni innej niż bitumiczna objęte oceną wizualną	-	30,66	11%

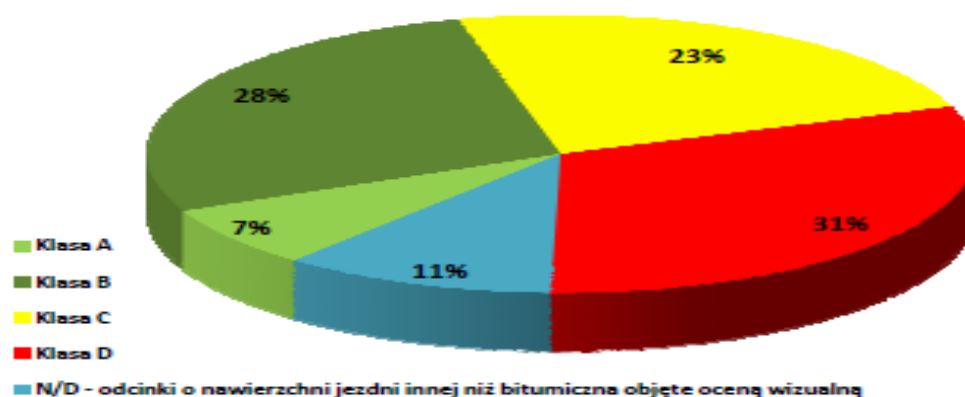
Ocena ogólna



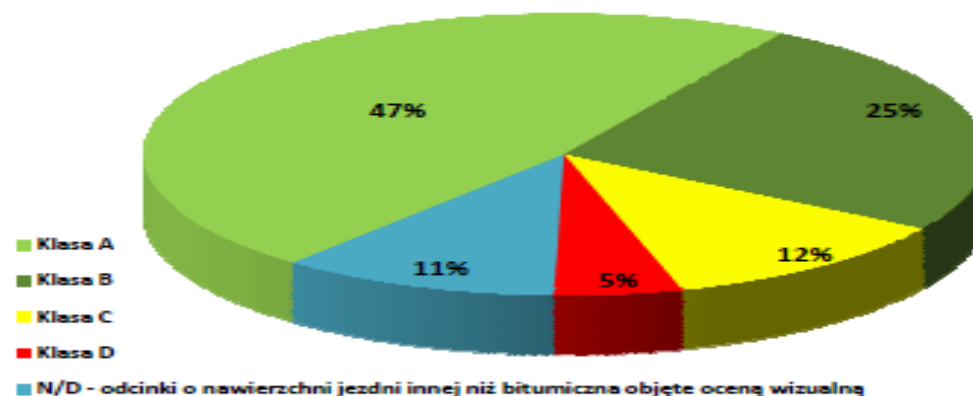
Stan spękań			
Klasa	Ilość odcinków	Długość [km]	Udział
A	428	20,40	7%
B	1683	79,30	28%
C	1378	67,00	23%
D	1770	88,34	31%
N/D - odcinki o nawierzchni jezdni innej niż bitumiczna objęte oceną wizualną	-	30,66	11%

Stan powierzchni			
Klasa	Ilość odcinków	Długość [km]	Udział
A	2828	135,70	47%
B	1491	72,93	25%
C	667	33,35	12%
D	273	14,07	5%
N/D - odcinki o nawierzchni jezdni innej niż bitumiczna objęte oceną wizualną	-	30,66	11%

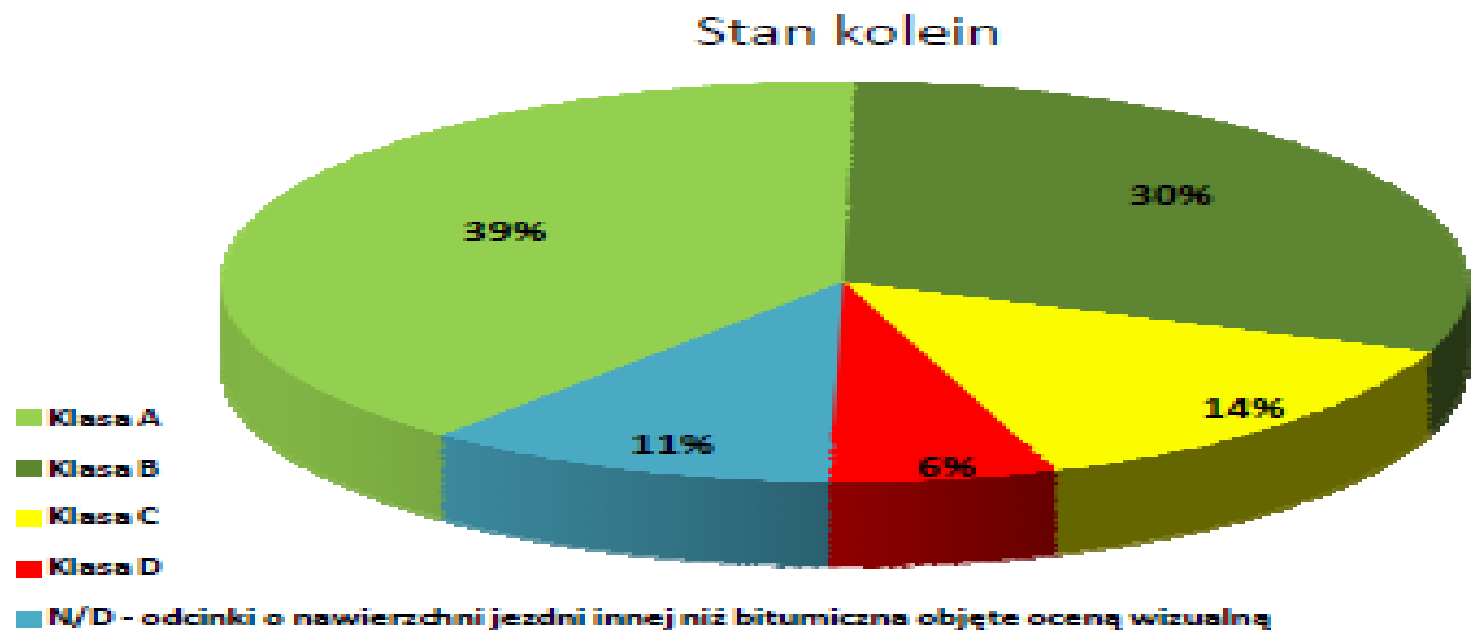
Stan spękań



Stan powierzchni



Stan kolein			
Klasa	Ilość odcinków	Długość [km]	Udział
A	2306	111,89	39%
B	1800	86,87	30%
C	810	39,47	14%
D	343	16,81	6%
N/D - odcinki o nawierzchni jezdni innej niż bitumiczna objęte oceną wizualną	-	30,66	11%



2.1.5 Zestawienie wartości średnich współczynników stanu nawierzchni dróg powiatowych z rozróżnieniem jezdni, kierunku i pasa ruchu w roku 2024.

Droga	Wp	Wk	Nr odcinka	Gmina	Km pocz.	Km końc.	Długość [m]	Kierunek	Nr jezdni	Nr pasa	Wskaźnik stanu spękań	Stan spękań - klasa	Wskaźnik stanu powierzchni	Stan powierzchni - klasa	Głębokość koleiny [mm]	Koleina - klasa	Makrotekstura - wskaźnik MTD [mm]	Makrotekstura - klasa	Wskaźnik równości podłużnej	Równość podłużna - klasa	Wskaźnik oceny ogólnej	Ocena ogólna - klasa
2335S	5440003	5440009	10	Kalety (gmina miejska)	0+000	1+094	1094	R	1	1	0,739	B	0,890	A	9	A	0,94	B	2,93	A	91	A
2335S	5440009	5440010	20	Kalety (gmina miejska)	1+094	1+598	504	R	1	1	0,486	C	0,872	A	12	B	1,02	A	9,47	D	63	B
2335S	5440010	5441001	30	Kalety (gmina miejska)	1+598	5+702	4104	R	1	1	0,400	D	0,771	B	20	B	1,56	A	18,91	D	43	C
2335SS	5440010	5440004	10	Kalety (gmina miejska)	0+000	0+988	988	R	1	1	0,396	D	0,764	B	18	B	1,87	A	12,67	D	45	C
2351S	5437007	5338002	10	Krupski Młyn	0+000	3+283	3283	R	1	1	0,235	D	0,474	C	14	B	1,79	A	7,22	D	27	C
2352S	5440011	5440012	10	Kalety (gmina miejska)	0+000	0+742	742	R	1	1	0,577	B	0,932	A	11	B	1,19	A	6,79	D	71	B
2352S	5440012	5440013	20	Kalety (gmina miejska)	0+742	0+973	231	R	1	1	0,394	D	0,703	B	18	B	1,10	A	8,10	D	39	C
2352S	5440013	5439003	30	Kalety (gmina miejska)	0+973	1+218	245	R	1	1	0,447	C	0,832	A	9	A	0,82	B	5,25	C	59	B
2352S	5439006	5439007	60	Tworóg	2+673	5+551	2878	R	1	1	0,691	B	0,940	A	9	A	1,09	A	4,64	B	80	A
2352S	5439007	5439008	70	Tworóg	5+551	9+265	3714	R	1	1	0,727	B	0,952	A	8	A	1,33	A	3,16	B	87	A
2352S	5439008	5439009	80	Tworóg	9+265	9+978	713	R	1	1	0,277	D	0,482	C	21	C	1,10	A	11,54	D	25	C
2352S	5439009	5439065	90	Tworóg	9+964	10+902	938	R	1	1	0,487	C	0,742	B	11	B	1,50	A	5,81	C	62	B
2900S	5438002	5438008	10	Krupski Młyn	0+000	2+034	2034	R	1	1	0,504	C	0,874	A	12	B	1,43	A	5,52	C	64	B
2900S	5438008	5438005	20	Krupski Młyn	2+034	2+771	737	R	1	1	0,550	C	0,899	A	13	B	1,42	A	6,11	C	67	B
2901S	5438009	5438010	10	Tworóg	0+000	0+661	661	R	1	1	0,599	B	0,917	A	9	A	0,74	C	2,99	A	74	B
2901S	5438010	5438011	20	Tworóg	0+661	1+427	766	R	1	1	0,491	C	0,862	A	12	B	0,92	B	3,21	B	63	B
2901S	5438011	5438012	30	Tworóg	1+427	3+183	1756	R	1	1	0,727	B	0,975	A	7	A	1,14	A	2,10	A	90	A
2901S	5438012	5438003	40	Tworóg	3+183	5+593	2410	R	1	1	0,713	B	0,944	A	8	A	1,30	A	2,55	A	85	A
2902S	5538001	5538002	10	Tworóg	0+000	1+041	1041	R	1	1	0,741	B	0,958	A	6	A	2,30	A	2,88	A	89	A
2902S	5538002	5538003	20	Tworóg	1+041	1+574	533	R	1	1	0,767	B	0,984	A	9	A	1,52	A	2,93	A	90	A
2902S	5538003	5538004	30	Tworóg	1+574	2+689	1115	R	1	1	0,711	B	0,958	A	7	A	2,24	A	2,07	A	86	A
2902S	5538004	5538005	40	Zbrosławice	2+689	3+547	858	R	1	1	0,649	B	0,958	A	8	A	2,00	A	1,76	A	81	A
2902S	5538005	5538006	50	Zbrosławice	3+547	5+192	1645	R	1	1	0,433	C	0,691	B	22	C	1,75	A	6,93	D	44	C

Automatyczny pomiar uszkodzeń nawierzchni

Droga	Wp	Wk	Nr odcinka	Gmina	Km pocz.	Km końc.	Długość [m]	Kierunek	Nr jezdni	Nr pasa	Wskaźnik stanu spękań	Stan spękań - klasa	Wskaźnik stanu powierzchni	Stan powierzchni - klasa	Głębokość koleiny [mm]	Koleina - klasa	Makrotekstura - wskaźnik MTD [mm]	Makrotekstura - klasa	Wskaźnik równości podłużnej	Równość podłużna - klasa	Wskaźnik oceny ogólnej	Ocena ogólna - klasa
2902S	5538006	5538007	60	Zbrosławice	5+192	7+099	1907	R	1	1	0,437	C	0,678	B	20	B	2,37	A	7,60	D	47	C
2902S	5538007	5538008	70	Zbrosławice	7+099	7+256	157	R	1	1	0,483	C	0,874	A	15	B	1,19	A	5,32	C	60	B
2902S	5538008	5538023	80	Zbrosławice	7+256	10+042	2786	R	1	1	0,363	D	0,595	B	14	B	2,21	A	7,73	D	44	C
2902S	5538023	5638009	90	Zbrosławice	10+042	11+815	1773	R	1	1	0,367	D	0,602	B	18	B	2,22	A	8,67	D	40	C
2902S	5638010	5638011	110	Zbrosławice	11+815	12+043	228	R	1	1	0,600	B	0,933	A	6	A	0,69	C	2,63	A	77	A
2902S	5638011	5638012	120	Zbrosławice	12+043	12+190	147	R	1	1	0,599	B	0,982	A	5	A	1,16	A	2,29	A	79	A
2902S	5638012	5638079	130	Zbrosławice	12+190	12+787	597	R	1	1	0,507	C	0,784	B	9	A	0,79	C	3,71	B	65	B
2902S	5638079	5638013	140	Zbrosławice	12+787	14+194	1407	R	1	1	0,354	D	0,628	B	21	C	2,09	A	8,11	D	36	C
2902S	5638013	5638014	150	Zbrosławice	14+194	15+898	1704	R	1	1	0,458	C	0,722	B	13	B	1,18	A	4,96	B	55	B
2902S	5638014	5638015	160	Zbrosławice	15+898	17+509	1611	R	1	1	0,499	C	0,789	B	9	A	0,76	C	2,36	A	65	B
2902S	5638015	5638022	170	Zbrosławice	17+509	18+960	1451	R	1	1	0,622	B	0,856	A	8	A	0,87	B	2,52	A	78	A
2903S	5537006	5538002	10	Tworóg	0+000	2+646	2646	R	1	1	0,332	D	0,504	C	18	B	1,10	A	12,33	D	40	C
2904S	5537009	5538010	10	Zbrosławice	0+000	1+681	1681	R	1	1	0,403	D	0,724	B	14	B	1,78	A	6,00	C	51	B
2904S	5538010	5538011	20	Zbrosławice	1+681	2+664	983	R	1	1	0,407	C	0,624	B	20	B	1,83	A	9,71	D	41	C
2905S	5438040	5438013	10	Tworóg	0+000	1+733	1733	R	1	1	0,377	D	0,571	B	26	C	1,37	A	8,11	D	32	C
2905S	5438013	5538009	20	Tworóg	1+733	3+819	2086	R	1	1	0,390	D	0,632	B	22	C	1,52	A	7,18	D	37	C
2905S	5538009	5538012	30	Tworóg	3+819	4+082	263	R	1	1	0,384	D	0,623	B	24	C	1,16	A	5,52	C	34	C
2905S	5538012	5538014	40	Tworóg	4+082	5+925	1843	R	1	1	0,484	C	0,782	B	24	C	2,62	A	7,08	D	50	B
2905S	5538014	5538005	50	Zbrosławice	5+925	6+756	831	R	1	1	0,586	B	0,838	A	22	C	3,63	A	5,24	C	61	B
2905S	5538005	5538022	60	Zbrosławice	6+756	7+473	717	R	1	1	0,377	D	0,562	B	31	D	1,68	A	9,04	D	28	C
2905S	5538022	5538015	65	Zbrosławice	7+473	9+360	1887	R	1	1	0,441	C	0,660	B	30	C	2,34	A	8,95	D	38	C
2905S	5538015	5538016	70	Zbrosławice	9+360	9+834	474	R	1	1	0,344	D	0,506	C	24	C	2,57	A	7,50	D	26	C
2905S	5538016	5538011	80	Zbrosławice	9+834	9+948	114	R	1	1	0,444	C	0,635	B	20	B	1,29	A	5,67	C	45	C
2905S	5538011	5538017	90	Zbrosławice	9+948	13+075	3127	R	1	1	0,295	D	0,467	C	25	C	1,60	A	6,84	D	24	D
3200S	5541047	5541064	10	Ożarówice	0+000	0+498	498	R	1	1	0,767	B	0,966	A	7	A	1,35	A	3,69	B	90	A
3200S	5541064	5540018	15	Ożarówice	0+498	1+374	876	R	1	1	0,734	B	0,915	A	7	A	1,43	A	2,68	A	85	A

Automatyczny pomiar uszkodzeń nawierzchni

Droga	Wp	Wk	Nr odcinka	Gmina	Km pocz.	Km końc.	Długość [m]	Kierunek	Nr jezdni	Nr pasa	Wskaźnik stanu spękań	Stan spękań - klasa	Wskaźnik stanu powierzchni	Stan powierzchni - klasa	Głębokość koleiny [mm]	Koleina - klasa	Makrotekstura - wskaźnik MTD [mm]	Makrotekstura - klasa	Wskaźnik równości podłużnej	Równość podłużna - klasa	Wskaźnik oceny ogólnej	Ocena ogólna - klasa
3200S	5540018	5540019	20	Ożarówice	1+374	2+014	640	R	1	1	0,746	B	0,967	A	6	A	1,49	A	2,06	A	87	A
3200S	5540019	5540023	30	Ożarówice	2+014	2+246	232	R	1	1	0,776	B	0,973	A	5	A	1,16	A	2,84	A	89	A
3201S	5540019	5541008	10	Ożarówice	0+000	0+896	896	R	1	1	0,305	D	0,467	C	29	C	1,32	A	11,05	D	21	D
3201S	5541008	5541009	20	Ożarówice	0+896	1+473	577	R	1	1	0,274	D	0,556	B	24	C	1,08	A	10,09	D	22	D
3201S	5541009	5541013	30	Ożarówice	1+473	1+905	432	R	1	1	0,636	B	0,921	A	9	A	1,21	A	5,49	C	78	A
3202S	5541048	5541014	10	Ożarówice	0+000	0+572	572	R	1	1	0,558	B	0,931	A	9	A	0,79	C	4,14	B	74	B
3203S	5541016	5541022	10	Ożarówice	0+000	1+200	1200	R	1	1	0,588	B	0,937	A	7	A	1,32	A	2,45	A	79	A
3203S	5541022	5541025	20	Ożarówice	1+200	3+212	2012	R	1	1	0,487	C	0,820	A	11	B	1,11	A	3,85	B	62	B
3203S	5541025	5541010	30	Ożarówice	3+212	4+937	1725	R	1	1	0,500	C	0,802	A	18	B	1,37	A	5,21	C	57	B
3204S	5541051	5541027	10	Ożarówice	0+000	0+079	79	R	1	1	0,323	D	0,521	C	13	B	1,06	A	10,69	D	29	C
3205S	5541051	5541019	10	Ożarówice	0+000	0+396	396	R	1	1	0,618	B	0,908	A	12	B	0,90	B	4,47	B	75	B
3206S	5541052	5541024	10	Ożarówice	0+000	0+698	698	R	1	1	0,297	D	0,688	B	24	C	1,10	A	7,45	D	29	C
3207S	5541053	5541052	10	Ożarówice	0+000	2+400	2400	R	1	1	0,430	C	0,617	B	15	B	1,30	A	6,79	D	50	B
3207S	5541052	5541023	20	Ożarówice	2+400	2+506	106	R	1	1	0,491	C	0,959	A	16	B	1,43	A	13,39	D	60	B
3209S	5438001	5438021	10	Tworóg	0+000	0+495	495	R	1	1	0,373	D	0,619	B	19	B	1,19	A	10,62	D	38	C
3209S	5438021	5438014	15	Tworóg	0+495	0+858	363	R	1	1	0,321	D	0,578	B	14	B	0,81	B	9,88	D	37	C
3209S	5438014	5439011	20	Tworóg	0+858	3+611	2753	R	1	1	0,470	C	0,820	A	12	B	1,07	A	4,54	B	63	B
3209S	5439011	5439015	30	Tworóg	3+611	3+901	290	R	1	1	0,238	D	0,362	D	25	C	1,52	A	11,65	D	15	D
3209S	5439062	5439012	40	Tworóg	4+849	5+159	310	R	1	1	0,517	C	0,939	A	21	C	1,40	A	11,56	D	60	B
3210S	5541054	5541055	10	Ożarówice	0+000	0+394	394	R	1	1	0,567	B	0,850	A	9	A	1,09	A	5,69	C	72	B
3210S	5541055	5541056	20	Ożarówice	0+394	1+057	663	R	1	1	0,349	D	0,548	C	18	B	1,66	A	9,58	D	33	C
3210S	5541056	5541057	30	Ożarówice	1+057	3+173	2116	R	1	1	0,329	D	0,452	C	21	C	1,56	A	9,16	D	28	C
3210S	5541057	5541016	40	Ożarówice	3+173	4+880	1707	R	1	1	0,708	B	0,855	A	9	A	1,71	A	3,81	B	83	A
3210S	5541016	5541053	50	Ożarówice	4+880	7+187	2307	R	1	1	0,767	B	0,963	A	7	A	1,23	A	3,87	B	90	A
3210S	5541053	5441003	60	Ożarówice	7+187	8+205	1018	R	1	1	0,248	D	0,396	D	16	B	1,32	A	8,46	D	24	D
3210S	5441003	5441004	70	Ożarówice	8+205	8+597	392	R	1	1	0,608	B	0,931	A	27	C	3,73	A	10,15	D	60	B

Automatyczny pomiar uszkodzeń nawierzchni

Droga	Wp	Wk	Nr odcinka	Gmina	Km pocz.	Km końc.	Długość [m]	Kierunek	Nr jezdni	Nr pasa	Wskaźnik stanu spękań	Stan spękań - klasa	Wskaźnik stanu powierzchni	Stan powierzchni - klasa	Głębokość koleiny [mm]	Koleina - klasa	Makrotekstura - wskaźnik MTD [mm]	Makrotekstura - klasa	Wskaźnik równości podłużnej	Równość podłużna - klasa	Wskaźnik oceny ogólnej	Ocena ogólna - klasa
3211S	5438010	5538013	20	Tworóg	1+133	3+571	2438	R	1	1	0,537	C	0,827	A	16	B	3,43	A	12,53	D	63	B
3211S	5538013	5538002	30	Tworóg	3+571	4+946	1375	R	1	1	0,404	D	0,717	B	15	B	2,06	A	9,52	D	47	C
3212S	5538003	5538018	10	Tworóg	0+000	1+817	1817	R	1	1	0,347	D	0,546	C	21	C	1,82	A	7,91	D	31	C
3212S	5538018	5538012	20	Tworóg	1+817	2+893	1076	R	1	1	0,430	C	0,745	B	18	B	2,05	A	5,41	C	47	C
3214S	5439002	5539075	20	Tarnowskie Góry (gmina miejska)	0+116	3+215	3099	R	1	1	0,802	A	0,940	A	10	A	1,55	A	6,46	C	90	A
3214S	5539075	5539076	30	Tarnowskie Góry (gmina miejska)	3+215	5+042	1827	R	1	1	0,785	B	0,958	A	8	A	1,04	A	3,26	B	92	A
3215S	5538009	5538019	10	Tworóg	0+000	2+796	2796	R	1	1	0,354	D	0,662	B	13	B	2,50	A	5,50	C	41	C
3215S	5538019	5539077	20	Zbrosławice	2+796	5+971	3175	R	1	1	0,377	D	0,686	B	14	B	2,16	A	3,55	B	44	C
3215S	5539077	5539078	30	Zbrosławice	5+971	6+274	303	R	1	1	0,478	C	0,830	A	27	C	0,75	C	7,04	D	50	C
3215S	5539078	5539079	40	Zbrosławice	6+274	7+566	1292	R	1	1	0,751	B	0,950	A	5	A	0,80	B	2,15	A	88	A
3215S	5539079	5539080	50	Zbrosławice	7+566	8+205	639	R	1	1	0,664	B	0,897	A	6	A	0,98	B	2,37	A	82	A
3215S	5539080	5539106	60	Zbrosławice	8+205	9+112	907	R	1	1	0,545	C	0,894	A	10	A	1,38	A	4,00	B	70	B
3215S	5539106	5539081	70	Zbrosławice	9+112	9+418	306	R	1	1	0,411	C	0,636	B	18	B	1,23	A	5,77	C	46	C
3215S	5539082	5539083	90	Zbrosławice	9+418	11+301	1883	R	1	1	0,410	C	0,670	B	12	B	1,42	A	4,94	B	51	B
3215S	5539083	5539084	100	Zbrosławice	11+301	11+701	400	R	1	1	0,763	B	0,967	A	8	A	0,97	B	4,59	B	87	A
3215S	5539084	5639020	110	Zbrosławice	11+701	13+728	2027	R	1	1	0,320	D	0,682	B	15	B	2,15	A	5,09	C	43	C
3216S	5538016	5538020	10	Zbrosławice	0+000	1+676	1676	R	1	1	0,360	D	0,784	B	8	A	1,47	A	4,71	B	49	C
3216S	5538020	5538008	20	Zbrosławice	1+676	3+262	1586	R	1	1	0,413	C	0,846	A	9	A	1,61	A	4,40	B	57	B
3217S	5538007	5538021	10	Zbrosławice	0+000	1+181	1181	R	1	1	0,446	C	0,840	A	13	B	1,24	A	4,14	B	58	B
3217S	5538021	5539080	20	Zbrosławice	1+181	4+296	3115	R	1	1	0,330	D	0,543	C	13	B	1,56	A	6,52	C	37	C
3218S	5539078	5539085	10	Zbrosławice	0+000	1+111	1111	R	1	1	0,672	B	0,966	A	6	A	1,48	A	2,68	A	82	A
3218S	5539085	5539086	20	Zbrosławice	1+111	1+444	333	R	1	1	0,599	B	0,959	A	7	A	1,25	A	2,08	A	77	A
3218S	5539086	5539089	30	Zbrosławice	1+444	3+754	2310	R	1	1	0,352	D	0,690	B	23	C	2,04	A	7,70	D	38	C
3219S	5638078	5638002	10	Zbrosławice	0+000	1+087	1087	R	1	1	0,270	D	0,510	C	14	B	1,24	A	9,42	D	33	C
3219S	5638002	5638010	20	Zbrosławice	1+087	2+426	1339	R	1	1	0,439	C	0,678	B	11	B	1,51	A	6,33	C	55	B
3220S	5539090	5639021	10	Zbrosławice	0+000	1+107	1107	R	1	1	0,360	D	0,612	B	12	B	1,34	A	7,54	D	44	C

Automatyczny pomiar uszkodzeń nawierzchni

Droga	Wp	Wk	Nr odcinka	Gmina	Km pocz.	Km końc.	Długość [m]	Kierunek	Nr jezdni	Nr pasa	Wskaźnik stanu spękań	Stan spękań - klasa	Wskaźnik stanu powierzchni	Stan powierzchni - klasa	Głębokość koleiny [mm]	Koleina - klasa	Makrotekstura - wskaźnik MTD [mm]	Makrotekstura - klasa	Wskaźnik równości podłużnej	Równość podłużna - klasa	Wskaźnik oceny ogólnej	Ocena ogólna - klasa
3220S	5639021	5539084	20	Zbrosławice	1+107	2+446	1339	R	1	1	0,324	D	0,553	C	18	B	1,81	A	6,46	C	27	C
3221S	5539083	5539005	10	Zbrosławice	0+000	1+152	1152	R	1	1	0,458	C	0,801	A	8	A	1,81	A	4,08	B	62	B
3221S	5539005	5539036	20	Tarnowskie Góry (gmina miejska)	1+152	1+978	826	R	1	1	0,266	D	0,461	C	20	B	1,19	A	7,38	D	24	D
3221S	5539036	5539006	30	Tarnowskie Góry (gmina miejska)	1+978	2+969	991	R	1	1	0,675	B	0,899	A	6	A	0,79	C	3,07	B	83	A
3222S	5639025	5639026	10	Zbrosławice	0+000	1+793	1793	R	1	1	0,390	D	0,797	B	8	A	1,38	A	5,40	C	53	B
3222S	5639026	5639080	20	Zbrosławice	1+793	3+509	1716	R	1	1	0,400	D	0,763	B	12	B	1,54	A	6,29	C	52	B
3223S	5638004	5638005	10	Zbrosławice	0+000	1+281	1281	R	1	1	0,347	D	0,460	C	31	D	1,72	A	15,69	D	28	C
3223S	5638005	5638006	20	Zbrosławice	1+281	2+560	1279	R	1	1	0,417	C	0,605	B	26	C	1,62	A	13,92	D	36	C
3224S	5638016	5638017	10	Zbrosławice	0+000	1+094	1094	R	1	1	0,393	D	0,792	B	6	A	0,92	B	3,12	B	55	B
3224S	5638017	5638008	20	Zbrosławice	1+094	2+235	1141	R	1	1	0,369	D	0,646	B	14	B	1,39	A	6,24	C	40	C
3224S	5638008	5638014	30	Zbrosławice	2+235	3+915	1680	R	1	1	0,344	D	0,503	C	15	B	1,21	A	6,97	D	32	C
3225S	5638017	5638018	10	Zbrosławice	0+000	1+684	1684	R	1	1	0,382	D	0,578	B	22	C	1,38	A	9,57	D	36	C
3225S	5638018	5638015	20	Zbrosławice	1+684	3+983	2299	R	1	1	0,528	C	0,642	B	35	D	1,65	A	19,38	D	37	C
3233S	5639087	5638021	10	Zbrosławice	0+000	1+304	1304	R	1	1	0,439	C	0,633	B	30	C	1,38	A	12,64	D	38	C
3235S	5437008	5437007	10	Krupski Młyn	0+000	1+071	1071	R	1	1	0,469	C	0,646	B	13	B	1,19	A	5,82	C	53	B
3235S	5437007	5438016	20	Krupski Młyn	1+071	3+262	2191	R	1	1	0,537	C	0,825	A	11	B	1,19	A	3,94	B	67	B
3235S	5438016	5438002	30	Krupski Młyn	3+262	4+075	813	R	1	1	0,460	C	0,727	B	17	B	1,83	A	5,65	C	52	B
3235S	5438002	5438017	40	Krupski Młyn	4+075	5+254	1179	R	1	1	0,382	D	0,764	B	14	B	2,24	A	4,76	B	47	C
3235S	5438017	5438018	50	Tworóg	5+254	7+610	2356	R	1	1	0,479	C	0,738	B	12	B	1,33	A	4,64	B	59	B
3235S	5438018	5438019	60	Tworóg	7+610	8+231	621	R	1	1	0,314	D	0,589	B	19	B	1,14	A	7,43	D	35	C
3235S	5438019	5438020	70	Tworóg	8+231	9+545	1314	R	1	1	0,411	C	0,596	B	17	B	0,93	B	6,46	C	46	C
3236S	5541049	5541058	10	Ożarówice	0+000	0+932	932	R	1	1	0,273	D	0,545	C	17	B	1,48	A	7,73	D	29	C
3236S	5541058	5541059	20	Ożarówice	0+932	2+585	1653	R	1	1	0,438	C	0,686	B	13	B	2,47	A	5,96	C	53	B
3236S	5541059	5541057	30	Ożarówice	2+585	4+461	1876	R	1	1	0,382	D	0,628	B	17	B	2,00	A	8,76	D	42	C
3238S	5441003	5441002	10	Ożarówice	0+000	2+216	2216	R	1	1	0,370	D	0,776	B	23	C	2,18	A	6,06	C	39	C
3238S	5441002	5442001	20	Ożarówice	2+216	3+218	1002	R	1	1	0,351	D	0,816	A	21	C	1,85	A	7,77	D	39	C

Automatyczny pomiar uszkodzeń nawierzchni

Droga	Wp	Wk	Nr odcinka	Gmina	Km pocz.	Km końc.	Długość [m]	Kierunek	Nr jezdni	Nr pasa	Wskaźnik stanu spękań	Stan spękań - klasa	Wskaźnik stanu powierzchni	Stan powierzchni - klasa	Głębokość koleiny [mm]	Koleina - klasa	Makrotekstura - wskaźnik MTD [mm]	Makrotekstura - klasa	Wskaźnik równości podłużnej	Równość podłużna - klasa	Wskaźnik oceny ogólnej	Ocena ogólna - klasa
3239S	5539007	5539042	10	Tarnowskie Góry (gmina miejska)	0+000	0+073	73	R	1	1	0,588	B	0,722	B	15	B	0,84	B	16,63	D	61	B
3239S	5539042	5539008	20	Tarnowskie Góry (gmina miejska)	0+073	2+502	2429	R	1	1	0,397	D	0,561	B	10	A	1,04	A	3,57	B	46	C
3239S	5539008	5539091	30	Zbrosławice	2+502	3+570	1068	R	1	1	0,374	D	0,652	B	18	B	1,50	A	6,76	D	38	C
3239S	5539091	5539077	40	Zbrosławice	3+570	4+147	577	R	1	1	0,266	D	0,416	C	19	B	1,27	A	7,63	D	22	D
3241S	5540012	5540020	10	Świerklaniec	0+000	1+126	1126	R	1	1	0,410	C	0,729	B	11	B	1,69	A	4,72	B	52	B
3241S	5540020	5540021	20	Świerklaniec	1+126	2+580	1454	R	1	1	0,340	D	0,659	B	13	B	2,16	A	5,19	C	38	C
3241S	5540021	5540022	30	Miasteczko Śląskie (gmina miejska)	2+580	3+156	576	R	1	1	0,387	D	0,828	A	12	B	2,67	A	4,72	B	49	C
3241S	5540022	5540024	40	Miasteczko Śląskie (gmina miejska)	3+156	3+500	344	R	1	1	0,546	C	0,745	B	11	B	1,33	A	6,42	C	66	B
3241S	5540024	5541054	50	Ożarówice	3+500	3+860	360	R	1	1	0,404	D	0,612	B	14	B	1,25	A	7,47	D	44	C
3241S	5541054	5541059	60	Ożarówice	3+860	5+939	2079	R	1	1	0,291	D	0,541	C	21	C	1,62	A	7,64	D	29	C
3241S	5541059	5541025	70	Ożarówice	5+939	7+054	1115	R	1	1	0,404	D	0,615	B	19	B	1,73	A	6,48	C	44	C
3241S	5541025	5541060	80	Ożarówice	7+054	8+070	1016	R	1	1	0,433	C	0,627	B	18	B	1,53	A	7,77	D	46	C
3241S	5541060	5541061	90	Ożarówice	8+070	8+898	828	R	1	1	0,340	D	0,739	B	15	B	2,26	A	7,06	D	40	C
3242S	5540007	5540025	10	Świerklaniec	0+000	3+648	3648	R	1	1	0,540	C	0,850	A	10	A	1,31	A	3,30	B	69	B
3242S	5540025	5540026	20	Świerklaniec	3+648	4+957	1309	R	1	1	0,532	C	0,821	A	11	B	1,38	A	4,02	B	65	B
3242S	5540026	5540034	30	Świerklaniec	4+957	5+426	469	M	1	1	0,629	B	0,783	B	9	A	1,06	A	6,05	C	78	A
3245S	5540035	5540027	10	Świerklaniec	0+000	1+803	1803	R	1	1	0,616	B	0,868	A	31	D	0,59	D	5,59	C	59	B
3248S	5440014	5440015	10	Kalety (gmina miejska)	0+000	0+819	819	R	1	1	0,659	B	0,955	A	7	A	0,82	B	2,13	A	80	A
3248S	5440015	5440003	20	Kalety (gmina miejska)	0+819	4+877	4058	R	1	1	0,503	C	0,662	B	11	B	1,75	A	4,01	B	61	B
3250S	5339013	5439001	10	Kalety (gmina miejska)	0+000	4+561	4561	R	1	1	0,451	C	0,673	B	12	B	1,22	A	4,81	B	56	B
3252S	5540016	5540028	10	Miasteczko Śląskie (gmina miejska)	0+000	1+700	1700	R	1	1	0,497	C	0,826	A	11	B	0,74	C	4,29	B	63	B
3253S	5540010	5540029	10	Miasteczko Śląskie (gmina miejska)	0+000	0+896	896	R	1	1	0,458	C	0,755	B	14	B	1,59	A	5,93	C	55	B
3253S	5540029	5540016	20	Miasteczko Śląskie (gmina miejska)	0+896	1+914	1018	R	1	1	0,439	C	0,722	B	14	B	1,78	A	7,85	D	51	B
3256S	5540022	5541062	10	Miasteczko Śląskie (gmina miejska)	0+000	2+707	2707	R	1	1	0,606	B	0,897	A	8	A	2,23	A	3,85	B	77	A
3256S	5541062	5441005	20	Miasteczko Śląskie (gmina miejska)	2+707	7+051	4344	R	1	1	0,572	B	0,924	A	13	B	1,65	A	3,60	B	71	B
3257S	5541062	5540009	10	Miasteczko Śląskie (gmina miejska)	0+000	4+322	4322	R	1	1	0,634	B	0,888	A	9	A	1,11	A	4,59	B	79	A

Automatyczny pomiar uszkodzeń nawierzchni

Droga	Wp	Wk	Nr odcinka	Gmina	Km pocz.	Km końc.	Długość [m]	Kierunek	Nr jezdni	Nr pasa	Wskaźnik stanu spękań	Stan spękań - klasa	Wskaźnik stanu powierzchni	Stan powierzchni - klasa	Głębokość koleiny [mm]	Koleina - klasa	Makrotekstura - wskaźnik MTD [mm]	Makrotekstura - klasa	Wskaźnik równości podłużnej	Równość podłużna - klasa	Wskaźnik oceny ogólnej	Ocena ogólna - klasa
3259S	5640005	5640006	10	Radzionków (gmina miejska)	0+000	1+198	1198	R	1	1	0,481	C	0,713	B	22	C	0,94	B	5,39	C	51	B
3259S	5640006	5640007	20	Radzionków (gmina miejska)	1+198	2+624	1426	R	1	1	0,566	B	0,773	B	12	B	1,29	A	3,57	B	65	B
3259S	5640007	5640008	30	Radzionków (gmina miejska)	2+624	2+996	372	R	1	1	0,440	C	0,762	B	11	B	1,67	A	3,99	B	56	B
3261S	5640009	5640010	10	Radzionków (gmina miejska)	0+000	0+636	636	R	1	1	0,324	D	0,532	C	17	B	1,20	A	7,63	D	32	C
3261S	5640010	5640004	20	Radzionków (gmina miejska)	0+636	1+692	1056	R	1	1	0,269	D	0,493	C	22	C	0,99	B	8,80	D	22	D
3266S	5640011	5640012	10	Radzionków (gmina miejska)	0+000	0+678	678	M	1	1	0,502	C	0,804	A	12	B	1,49	A	6,40	C	61	B
3266S	5640012	5640010	20	Radzionków (gmina miejska)	0+678	0+861	183	M	1	1	0,764	B	0,877	A	25	C	1,31	A	6,56	C	74	B
3268S	5640007	5640013	10	Radzionków (gmina miejska)	0+000	0+310	310	R	1	1	0,540	C	0,780	B	8	A	1,08	A	5,71	C	68	B
3269S	5640014	5640031	10	Radzionków (gmina miejska)	0+000	0+731	731	R	1	1	0,437	C	0,762	B	15	B	1,49	A	4,60	B	53	B
3269S	5640031	5640028	15	Radzionków (gmina miejska)	0+731	0+795	64	R	1	1	0,795	B	0,968	A	8	A	1,22	A	3,77	B	87	A
3270S	5640006	5640029	10	Radzionków (gmina miejska)	0+000	1+048	1048	R	1	1	0,524	C	0,796	B	26	C	1,42	A	4,90	B	54	B
3271S	5640009	5640011	10	Radzionków (gmina miejska)	0+000	0+339	339	R	1	1	0,714	B	0,980	A	7	A	1,10	A	2,24	A	84	A
3271S	5640011	5640030	20	Radzionków (gmina miejska)	0+339	0+902	563	R	1	1	0,656	B	0,876	A	8	A	1,73	A	3,62	B	78	A
3271S	5640030	5540005	30	Radzionków (gmina miejska)	0+902	2+456	1554	R	1	1	0,706	B	0,906	A	7	A	2,07	A	2,34	A	84	A
3271S	5540005	5539009	40	Tarnowskie Góry (gmina miejska)	2+456	3+704	1248	R	1	1	0,428	C	0,765	B	11	B	1,01	A	3,96	B	55	B
3274S	5539002	5539010	10	Tarnowskie Góry (gmina miejska)	0+000	0+799	799	R	1	1	0,539	C	0,665	B	23	C	0,76	C	6,61	D	52	B
3275S	5539011	5539029	10	Tarnowskie Góry (gmina miejska)	0+000	0+153	153	R	1	1	0,790	B	0,967	A	7	A	0,73	C	5,29	C	91	A
3275S	5539029	5539031	20	Tarnowskie Góry (gmina miejska)	0+153	0+432	279	R	1	1	0,611	B	0,736	B	12	B	1,40	A	4,14	B	64	B
3275S	5539031	5539010	30	Tarnowskie Góry (gmina miejska)	0+432	0+752	320	R	1	1	0,530	C	0,768	B	13	B	1,40	A	6,00	C	60	B
3275S	5539010	5539034	40	Tarnowskie Góry (gmina miejska)	0+752	0+970	218	R	1	1	0,549	C	0,808	A	18	B	1,08	A	4,10	B	61	B
3275S	5539034	5539087	50	Tarnowskie Góry (gmina miejska)	0+970	1+869	899	R	1	1	0,491	C	0,839	A	15	B	1,32	A	2,87	A	60	B
3275S	5539087	5539092	60	Tarnowskie Góry (gmina miejska)	1+869	2+346	477	R	1	1	0,702	B	0,871	A	7	A	1,30	A	3,02	B	87	A
3275S	5539092	5539093	70	Tarnowskie Góry (gmina miejska)	2+346	2+445	99	R	1	1	0,735	B	0,961	A	10	A	1,58	A	6,20	C	80	A
3275S	5539093	5539035	80	Tarnowskie Góry (gmina miejska)	2+445	2+834	389	R	1	1	0,532	C	0,829	A	12	B	2,23	A	4,82	B	65	B
3275S	5539035	5539037	90	Tarnowskie Góry (gmina miejska)	2+834	3+068	234	R	1	1	0,393	D	0,704	B	20	B	1,45	A	5,47	C	36	C
3275S	5539037	5539113	100	Tarnowskie Góry (gmina miejska)	3+068	3+981	913	R	1	1	0,631	B	0,898	A	14	B	0,97	B	3,57	B	78	A

Automatyczny pomiar uszkodzeń nawierzchni

Droga	Wp	Wk	Nr odcinka	Gmina	Km pocz.	Km końc.	Długość [m]	Kierunek	Nr jezdni	Nr pasa	Wskaźnik stanu spękań	Stan spękań - klasa	Wskaźnik stanu powierzchni	Stan powierzchni - klasa	Głębokość koleiny [mm]	Koleina - klasa	Makrotekstura - wskaźnik MTD [mm]	Makrotekstura - klasa	Wskaźnik równości podłużnej	Równość podłużna - klasa	Wskaźnik oceny ogólnej	Ocena ogólna - klasa
3275S	5539113	5539012	105	Tarnowskie Góry (gmina miejska)	3+981	5+318	1337	R	1	1	0,403	D	0,647	B	14	B	2,71	A	5,37	C	45	C
3275S	5539012	5539089	110	Zbrosławice	5+318	6+211	893	R	1	1	0,374	D	0,597	B	23	C	3,04	A	7,66	D	33	C
3275S	5539089	5539082	120	Zbrosławice	6+211	6+867	656	R	1	1	0,350	D	0,549	C	30	C	2,09	A	10,48	D	26	C
3275S	5539082	5539081	130	Zbrosławice	6+867	6+945	78	R	1	1	0,533	C	0,818	A	12	B	0,68	C	7,67	D	64	B
3275S	5539081	5539090	140	Zbrosławice	6+945	8+553	1608	R	1	1	0,647	B	0,962	A	6	A	1,39	A	2,54	A	82	A
3275S	5539090	5639025	150	Zbrosławice	8+553	8+858	305	R	1	1	0,645	B	0,875	A	7	A	1,05	A	3,09	B	78	A
3275S	5639025	5638023	160	Zbrosławice	8+858	10+846	1988	R	1	1	0,333	D	0,473	C	24	C	1,50	A	7,63	D	27	C
3275S	5638023	5638009	170	Zbrosławice	10+846	12+196	1350	R	1	1	0,591	B	0,815	A	8	A	1,30	A	3,36	B	71	B
3275S	5638009	5638010	180	Zbrosławice	12+196	12+278	82	R	1	1	0,619	B	0,991	A	8	A	0,69	C	4,10	B	76	B
3276S	5539003	5539011	10	Tarnowskie Góry (gmina miejska)	0+000	1+085	1085	R	1	1	0,540	C	0,777	B	32	D	0,76	C	5,88	C	51	B
3276S	5539011	5539094	20	Tarnowskie Góry (gmina miejska)	1+085	1+476	391	R	1	1	0,767	B	0,932	A	17	B	1,02	A	5,12	C	85	A
3276S	5539094	5539013	30	Tarnowskie Góry (gmina miejska)	1+476	1+666	190	R	1	1	0,774	B	0,972	A	10	A	1,05	A	3,04	B	89	A
3278S	5539013	5539095	10	Tarnowskie Góry (gmina miejska)	0+000	0+193	193	R	1	1	0,745	B	0,980	A	14	B	0,99	B	5,86	C	76	B
3278S	5539095	5539027	20	Tarnowskie Góry (gmina miejska)	0+193	0+387	194	R	1	1	0,799	B	0,975	A	11	B	1,26	A	3,42	B	85	A
3278S	5539027	5539096	30	Tarnowskie Góry (gmina miejska)	0+387	0+589	202	R	1	1	0,610	B	0,942	A	18	B	0,70	C	7,61	D	70	B
3278S	5539096	5540006	40	Tarnowskie Góry (gmina miejska)	0+589	2+167	1578	R	1	1	0,423	C	0,653	B	18	B	1,18	A	5,46	C	45	C
3280S	5539028	5539033	10	Tarnowskie Góry (gmina miejska)	0+000	0+171	171	R	1	1	0,587	B	0,812	A	20	B	1,27	A	6,97	D	63	B
3280S	5539033	5539014	20	Tarnowskie Góry (gmina miejska)	0+171	1+301	1130	R	1	1	0,339	D	0,535	C	31	D	1,11	A	7,41	D	27	C
3282S	5539013	5540008	10	Tarnowskie Góry (gmina miejska)	0+000	1+649	1649	R	1	1	0,713	B	0,914	A	9	A	1,34	A	3,33	B	84	A
3285S	5539016	5539015	10	Tarnowskie Góry (gmina miejska)	0+000	0+385	385	R	1	1	0,586	B	0,957	A	10	A	1,43	A	2,53	A	75	B
3287S	5539017	5539097	10	Tarnowskie Góry (gmina miejska)	0+000	0+499	499	R	1	1	0,366	D	0,696	B	13	B	1,52	A	6,44	C	47	C
3287S	5539097	5539098	20	Tarnowskie Góry (gmina miejska)	0+499	1+896	1397	R	1	1	0,364	D	0,680	B	13	B	1,31	A	4,46	B	40	C
3287S	5539098	5539075	30	Tarnowskie Góry (gmina miejska)	1+896	2+654	758	R	1	1	0,320	D	0,716	B	15	B	1,31	A	4,40	B	42	C
3290S	5539013	5539099	10	Tarnowskie Góry (gmina miejska)	0+000	0+355	355	R	1	1	0,757	B	0,966	A	8	A	1,15	A	4,58	B	85	A
3290S	5539099	5539022	20	Tarnowskie Góry (gmina miejska)	0+355	0+437	82	R	1	1	0,602	B	0,743	B	11	B	1,16	A	4,20	B	76	A
3290S	5539022	5539019	30	Tarnowskie Góry (gmina miejska)	0+437	0+626	189	R	1	1	0,411	C	0,758	B	18	B	1,01	A	4,64	B	42	C

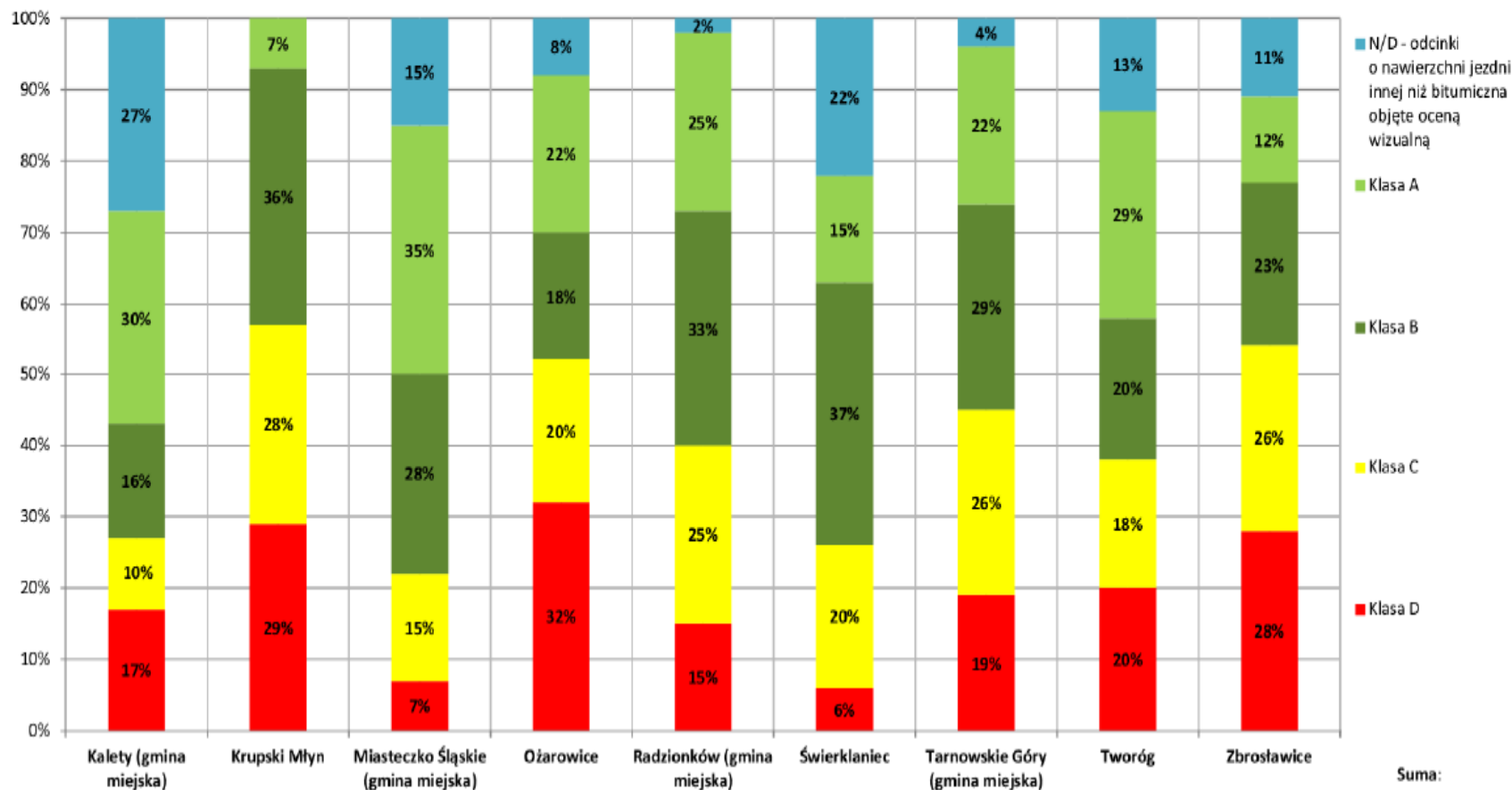
Automatyczny pomiar uszkodzeń nawierzchni

Droga	Wp	Wk	Nr odcinka	Gmina	Km pocz.	Km końc.	Długość [m]	Kierunek	Nr jezdni	Nr pasa	Wskaźnik stanu spękań	Stan spękań - klasa	Wskaźnik stanu powierzchni	Stan powierzchni - klasa	Głębokość koleiny [mm]	Koleina - klasa	Makrotekstura - wskaźnik MTD [mm]	Makrotekstura - klasa	Wskaźnik równości podłużnej	Równość podłużna - klasa	Wskaźnik oceny ogólnej	Ocena ogólna - klasa
3290S	5539019	5539100	40	Tarnowskie Góry (gmina miejska)	0+626	1+308	682	R	1	1	0,491	C	0,732	B	14	B	1,23	A	6,17	C	57	B
3290S	5539100	5539024	50	Tarnowskie Góry (gmina miejska)	1+308	1+761	453	R	1	1	0,516	C	0,779	B	14	B	1,24	A	4,90	B	62	B
3290S	5539024	5539020	60	Tarnowskie Góry (gmina miejska)	1+761	3+009	1248	R	1	1	0,346	D	0,678	B	14	B	1,28	A	5,58	C	42	C
3290S	5539020	5539107	70	Tarnowskie Góry (gmina miejska)	3+009	3+070	61	R	1	1	0,339	D	0,853	A	29	C	1,63	A	5,48	C	38	C
3290S	5539107	5539101	75	Tarnowskie Góry (gmina miejska)	3+070	5+325	2255	R	1	1	0,271	D	0,656	B	17	B	1,29	A	6,45	C	34	C
3290S	5539101	5539111	80	Tarnowskie Góry (gmina miejska)	5+325	6+515	1190	R	1	1	0,571	B	0,887	A	12	B	0,99	B	4,28	B	70	B
3290S	5539111	5539016	85	Tarnowskie Góry (gmina miejska)	6+515	7+013	498	R	1	1	0,380	D	0,696	B	17	B	0,75	C	5,20	C	42	C
3290S	5539016	5539017	90	Tarnowskie Góry (gmina miejska)	7+013	7+324	311	R	1	1	0,531	C	0,805	A	12	B	0,99	B	5,38	C	65	B
3291S	5539019	5539026	10	Tarnowskie Góry (gmina miejska)	0+000	0+378	378	R	1	1	0,353	D	0,653	B	16	B	1,14	A	4,73	B	42	C
3291S	5539026	5539112	20	Tarnowskie Góry (gmina miejska)	0+378	0+517	139	R	1	1	0,372	D	0,920	A	13	B	1,05	A	5,55	C	52	B
3291S	5539112	5539102	25	Tarnowskie Góry (gmina miejska)	0+517	0+878	361	R	1	1	0,552	C	0,884	A	11	B	0,84	B	5,86	C	67	B
3291S	5539102	5539103	30	Tarnowskie Góry (gmina miejska)	0+878	1+065	187	R	1	1	0,431	C	0,730	B	16	B	0,96	B	10,29	D	51	B
3291S	5539103	5539023	40	Tarnowskie Góry (gmina miejska)	1+065	1+413	348	R	1	1	0,258	D	0,475	C	16	B	1,20	A	6,43	C	28	C
3291S	5539023	5539108	50	Tarnowskie Góry (gmina miejska)	1+413	1+793	380	R	1	1	0,325	D	0,537	C	17	B	1,32	A	8,62	D	33	C
3291S	5539108	5539020	55	Tarnowskie Góry (gmina miejska)	1+793	1+890	97	R	1	1	0,347	D	0,811	A	13	B	1,14	A	8,79	D	49	C
3291SS	5539107	5539108	10	Tarnowskie Góry (gmina miejska)	0+000	0+078	78	R	1	1	0,649	B	0,953	A	11	B	0,99	B	9,92	D	76	B
3292S	5539104	5539109	10	Tarnowskie Góry (gmina miejska)	0+000	0+206	206	R	1	1	0,396	D	0,498	C	10	A	0,80	B	7,33	D	43	C
3292S	5539109	5539110	20	Tarnowskie Góry (gmina miejska)	0+206	0+290	84	R	1	1	0,464	C	0,531	C	14	B	0,65	C	18,01	D	46	C
3292S	5539110	5539021	30	Tarnowskie Góry (gmina miejska)	0+290	0+497	207	R	1	1	0,593	B	0,697	B	12	B	1,08	A	9,75	D	65	B
3292S	5539021	5539022	40	Tarnowskie Góry (gmina miejska)	0+497	0+753	256	R	1	1	0,358	D	0,587	B	18	B	1,54	A	7,26	D	35	C
3296S	5539023	5539024	10	Tarnowskie Góry (gmina miejska)	0+000	0+907	907	R	1	1	0,388	D	0,587	B	15	B	1,03	A	7,53	D	39	C
3298S	5539025	5539021	10	Tarnowskie Góry (gmina miejska)	0+000	0+288	288	R	1	1	0,824	A	0,965	A	6	A	0,90	B	3,37	B	94	A
3298S	5539021	5539026	20	Tarnowskie Góry (gmina miejska)	0+288	0+747	459	R	1	1	0,382	D	0,823	A	11	B	0,88	B	5,74	C	48	C
3299S	5539027	5539099	10	Tarnowskie Góry (gmina miejska)	0+000	0+271	271	R	1	1	0,614	B	0,756	B	12	B	0,90	B	5,05	C	68	B
3299S	5539099	5539025	20	Tarnowskie Góry (gmina miejska)	0+271	0+599	328	R	1	1	0,795	B	0,919	A	10	A	1,56	A	3,17	B	91	A
3299S	5539025	5539028	30	Tarnowskie Góry (gmina miejska)	0+599	0+879	280	R	1	1	0,896	A	0,962	A	10	A	1,81	A	3,24	B	97	A

Automatyczny pomiar uszkodzeń nawierzchni

Droga	Wp	Wk	Nr odcinka	Gmina	Km pocz.	Km końc.	Długość [m]	Kierunek	Nr jezdni	Nr pasa	Wskaźnik stanu spękań	Stan spękań - klasa	Wskaźnik stanu powierzchni	Stan powierzchni - klasa	Głębokość koleiny [mm]	Koleina - klasa	Makrotekstura - wskaźnik MTD [mm]	Makrotekstura - klasa	Wskaźnik równości podłużnej	Równość podłużna - klasa	Wskaźnik oceny ogólnej	Ocena ogólna - klasa
3300S	5539029	5539030	10	Tarnowskie Góry (gmina miejska)	0+000	0+226	226	R	1	1	0,325	D	0,462	C	17	B	1,62	A	11,20	D	27	C
3303S	5539033	5539034	10	Tarnowskie Góry (gmina miejska)	0+000	0+525	525	R	1	1	0,583	B	0,868	A	12	B	1,32	A	4,42	B	70	B
3305S	5639003	5639004	10	Tarnowskie Góry (gmina miejska)	0+000	1+117	1117	R	1	1	0,709	B	0,855	A	9	A	1,27	A	4,85	B	80	A
3306S	5539035	5539036	10	Tarnowskie Góry (gmina miejska)	0+000	2+339	2339	R	1	1	0,776	B	0,957	A	8	A	1,27	A	3,16	B	89	A
3307S	5539037	5539038	10	Tarnowskie Góry (gmina miejska)	0+000	0+338	338	R	1	1	0,363	D	0,602	B	20	B	0,96	B	6,59	C	32	C
3307S	5539038	5539040	20	Tarnowskie Góry (gmina miejska)	0+338	1+030	692	R	1	1	0,440	C	0,735	B	13	B	1,04	A	4,71	B	51	B
3308S	5539039	5539038	5	Tarnowskie Góry (gmina miejska)	0+000	0+607	606	M	1	1	0,363	D	0,612	B	18	B	1,19	A	6,21	C	39	C
3308S	5539038	5539039	10	Tarnowskie Góry (gmina miejska)	0+000	0+607	607	M	1	1	0,308	D	0,625	B	23	C	1,04	A	6,47	C	33	C
3308S	5539039	5539092	20	Tarnowskie Góry (gmina miejska)	0+607	0+739	132	M	1	1	0,402	D	0,577	B	22	C	1,57	A	11,06	D	35	C
3308SS	5539039	5539093	10	Tarnowskie Góry (gmina miejska)	0+000	0+086	86	R	1	1	0,313	D	0,542	C	22	C	0,96	B	10,29	D	24	D
3309S	5539040	5539041	10	Tarnowskie Góry (gmina miejska)	0+000	0+715	715	R	1	1	0,502	C	0,794	B	14	B	1,28	A	6,70	D	61	B
3310S	5539041	5539105	10	Tarnowskie Góry (gmina miejska)	0+000	0+931	931	R	1	1	0,612	B	0,775	B	13	B	1,67	A	6,09	C	67	B
3310S	5539105	5539042	20	Tarnowskie Góry (gmina miejska)	0+931	2+587	1656	R	1	1	0,398	D	0,649	B	17	B	1,52	A	6,86	D	44	C
3311S	5440008	5440011	10	Kalety (gmina miejska)	0+000	0+731	731	R	1	1	0,628	B	0,985	A	8	A	1,02	A	3,27	B	78	A
3312S	5440006	5440014	10	Kalety (gmina miejska)	0+000	0+944	944	R	1	1	0,544	C	0,930	A	9	A	0,74	C	3,13	B	71	B

DIAGNOSTYKA STANU DRÓG POWIATOWYCH O NAWIERZCHNI BITUMICZNEJ

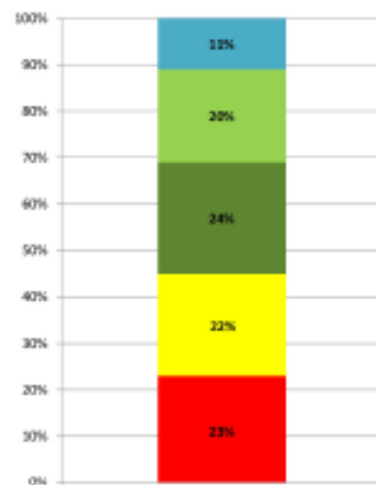


Drogi o nawierzchni bitumicznej:	14,911 km	11,380 km	13,537 km	32,957 km	10,218 km	9,809 km	47,793 km	39,338 km	75,107 km	255,050 km
Drogi o nawierzchni innej niż bitumiczna:	5,565 km	0	2,370 km	2,937 km	0,195 km	2,851 km	1,803 km	5,959 km	8,976 km	30,656 km
Suma:	20,476 km	11,380 km	15,907 km	35,894 km	10,413 km	12,660 km	49,596 km	45,297 km	84,083 km	285,706 km

AUTOMATYCZNA IDENTYFIKACJA USZKODZEŃ JEZDNI O NAWIERZCHNI BITUMICZNEJ NA DROGACH POWIATOWYCH ZGODNIE Z DSN 2019r

Ocena ogólna

Ocena ogólna stanu nawierzchni obliczona na podstawie wskaźników:
stanu spękań, stanu powierzchni, głębokości kolein i równości podłużnej



- Klasa A - stan dobry



- Klasa B - stan zadowalający



- Klasa C - stan niezadowalający



- Klasa D - stan zły

OCENA STANU NAWIERZCHNI DRÓG POWIATOWYCH METODĄ BIKB



- stan bardzo dobry



- stan dobry



- stan ostrzegawczy



- stan zły



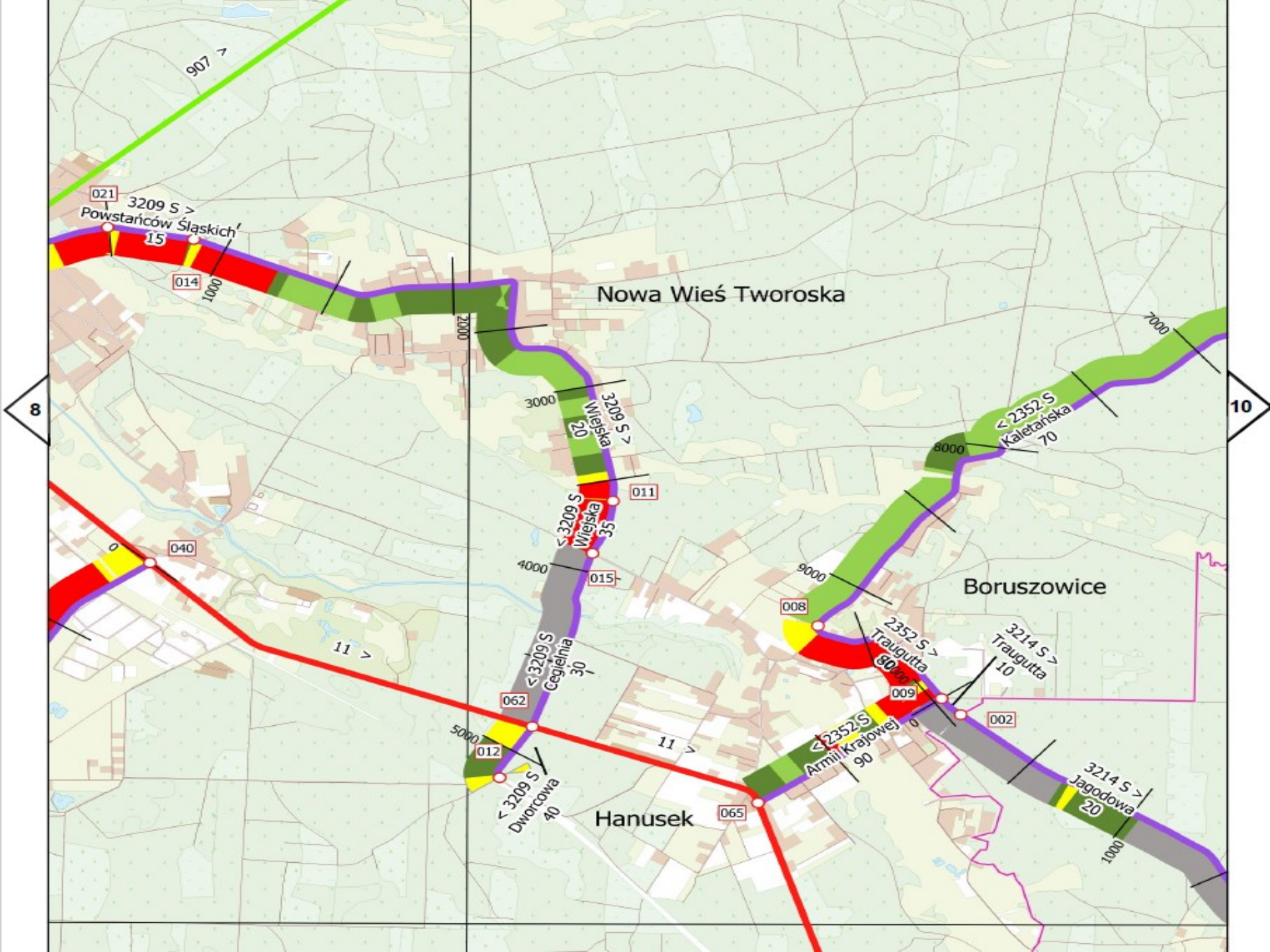
- stan bardzo zły



- odcinki niepodlegające ocenie metodą BIKB-
nawierzchnia nieutwardzona, brak drogi w terenie



- remont





ZARZĄD DRÓG POWIATOWYCH W TARNOWSKICH GÓRACH

- dostęp przez przeglądarkę internetową na stronie internetowej <https://powiattarnowskiegory.lp-portal.pl/>
- przeglądanie stanów nawierzchni sieci drogowej z podziałem na odcinki;
- filtrowanie sieci drogowej wg ustalonych kryteriów poszczególnych danych;
- przeglądanie materiału zdjęciowego z wybranych kamer w dowiązaniu do odcinka drogi, jezdni, pasa ruchu i kilometraża drogi;
- przeglądanie mapy sieci drogowej z możliwością pokazania warstw tła mapy;
- generowanie map tematycznych przedstawiających wizualizację pomiarów na sieci drogowej przy pomocy obiektów w określonej kolorystyce;
- generowanie predefiniowanych statystyk z bazy danych z informacjami o wynikach stanu nawierzchni z wszystkich lat oraz wykresami;
- dostęp do protokołów z przeglądów dróg;

DZIĘKUJĘ
ZA UWAGĘ



POWIAT TARNOGÓRSKI