

**Uchwała Nr XXV/205/2004  
Rady Powiatu  
w Tarnowskich Górach**

**z dnia 29 czerwca 2004 roku**

**w sprawie zaliczenia do kategorii dróg powiatowych drogi w Mieście Kalety.**

Działając na podstawie art. 12, pkt 11 i art.40, ust. 2, pkt 3 ustawy z dnia 5 czerwca 1998r. o samorządzie powiatowym (t. j. Dz. U. z 2001 r. Nr 142, poz.1592 z późn. zm.) oraz art. 6a, ust.2 i 3 ustawy z dnia 21 marca 1985 r. o drogach publicznych (t. j. Dz. U. z 2000 r. Nr 71, poz. 838 z późn. zm.)

**Rada Powiatu w Tarnowskich Górach  
uchwala:**

**§1**

1. Zalicza się do kategorii dróg powiatowych odcinki dróg w Mieście Kalety w ciągu:
  - ulicy Lublinieckiej na całej długości,
  - ulicy 1-go Maja na całej długości,po pozbawieniu tych odcinków kategorii dróg wojewódzkich stosowną Uchwałą Sejmiku Województwa Śląskiego.
2. Mapa z zaznaczonym przebiegiem drogi stanowi załącznik do niniejszej Uchwały.

**§ 2**

Wykonanie uchwały powierza się Zarządowi Powiatu.

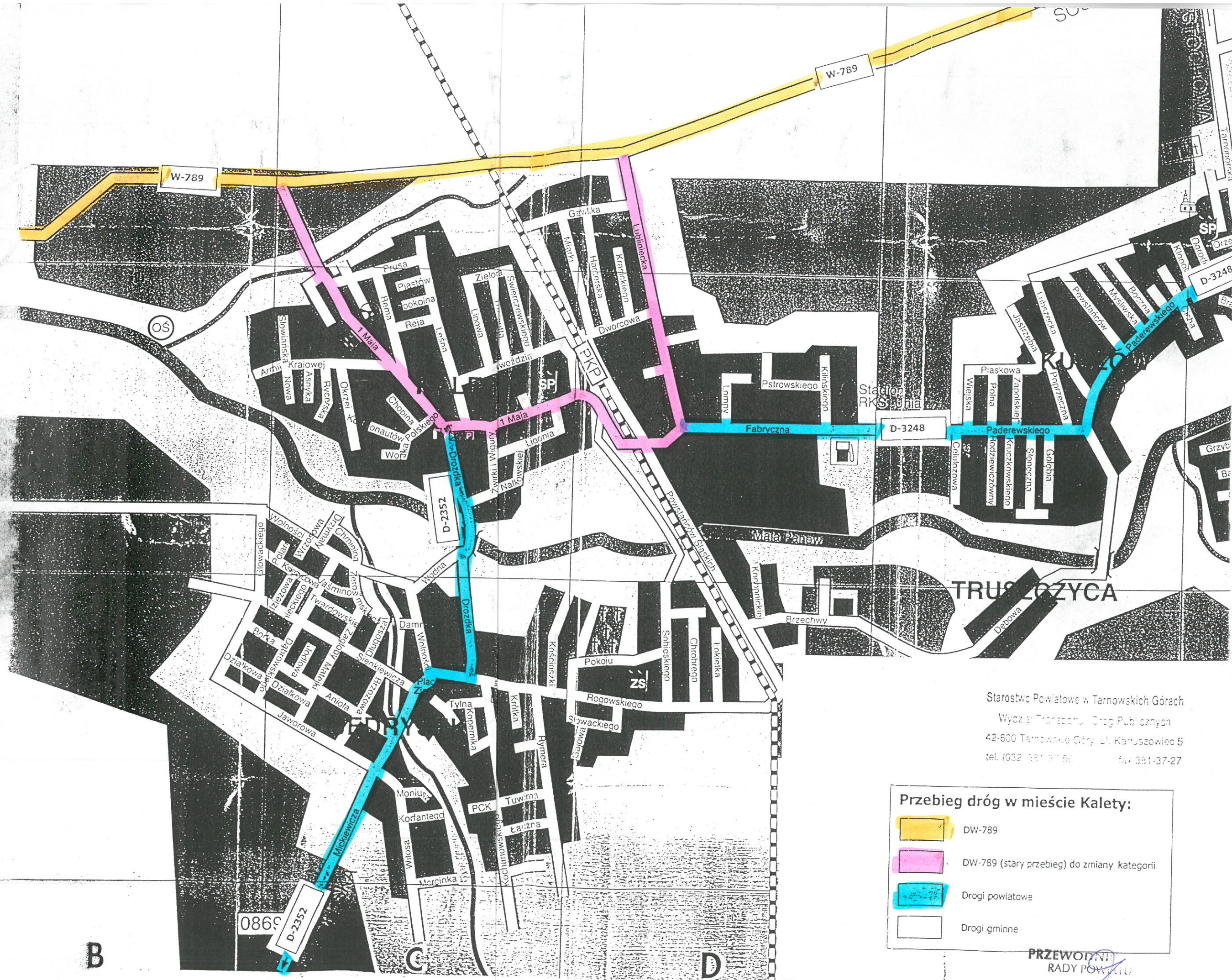
**§3**

Uchwała podlega ogłoszeniu w Dzienniku Urzędowym Województwa Śląskiego i wchodzi w życie po upływie 14 dni od dnia jej ogłoszenia, z mocą obowiązującą od 1 stycznia 2005 roku.

**PRZEWODNICZĄCY  
RADY POWIATU**

Gabriel Tobor





Starostwo Powiatowe w Tarnowskich Górach  
Wydział Transportu i Drog Publicznych  
42-600 Tarnowskie Góry, ul. Karłowicza 5  
tel. (032) 381 37 50 fax 381 37 27

**Przebieg dróg w mieście Kalety:**

- DW-789**
- DW-789 (stary przebieg do zmiany kategorii)**
- Drogi powiatowa**
- Drogi gminne**

**PRZEWODNI**  
RADY POWIATU  
Gabriel Fehor