

Uchwała nr XX/172/2004
Rady Powiatu
w Tarnowskich Górach
z dnia 23 marca 2004 roku

w sprawie przeprowadzenia konsultacji z mieszkańcami Powiatu Tarnogórskiego, w związku z wnioskiem gminy Ożarówice o zmianę granic.

Na podstawie art. 3d ustawy z dnia 5 czerwca 1998 roku o samorządzie powiatowym (tj. Dz. U. Nr 142, poz. 1592 z 2001 r. z późn. zm.), a także w związku z art. 4a, ust. 2, pkt 2 ustawy z dnia 8 marca 1990 roku o samorządzie gminnym (tj. Dz. U. Nr 142, poz. 1591 z 2001 r. z późn. zm.).

Rada Powiatu
uchwała:

§1

Przeprowadzić konsultacje z mieszkańcami Powiatu Tarnogórskiego, z ograniczeniem ich do mieszkańców sołectwa Celiny i sołectwa Tapkowice w gminie Ożarówice.

§2

1. Przedmiotem konsultacji jest zmiana granic Powiatu Tarnogórskiego polegająca na włączeniu do Powiatu Tarnogórskiego części obszaru sołectwa Sączów w gminie Bobrowniki obejmującego ulicę Chrobrego oraz części obszaru sołectwa Sączów w gminie Bobrowniki obejmującego ulicę Sienkiewicza.
2. Proponowana przez gminę Ożarówice zmianę granic przedstawia mapka stanowiąca załącznik nr 1 do niniejszej uchwały.

§3

Przyjąć wyniki prowadzonych w dniach od 15.04.2004 r. do 25.04.2004 r. przez Gminę Ożarówice konsultacji dotyczących zmiany granic Powiatu Tarnogórskiego i Powiatu Będzińskiego określonej w § 2 niniejszej uchwały, jako podstawą do wydania opinii w przedmiotowej sprawie przez Radę Powiatu w Tarnowskich Górach.

§4

Wystąpić do gminy Ożarówice o przedstawienie Radzie Powiatu protokołu z przeprowadzonych konsultacji sporządzonego przez Zespół Konsultacyjny w terminie do 10 maja 2004 roku.

§5

Wykonanie uchwały powierza się Zarządowi Powiatu w Tarnowskich Górach.

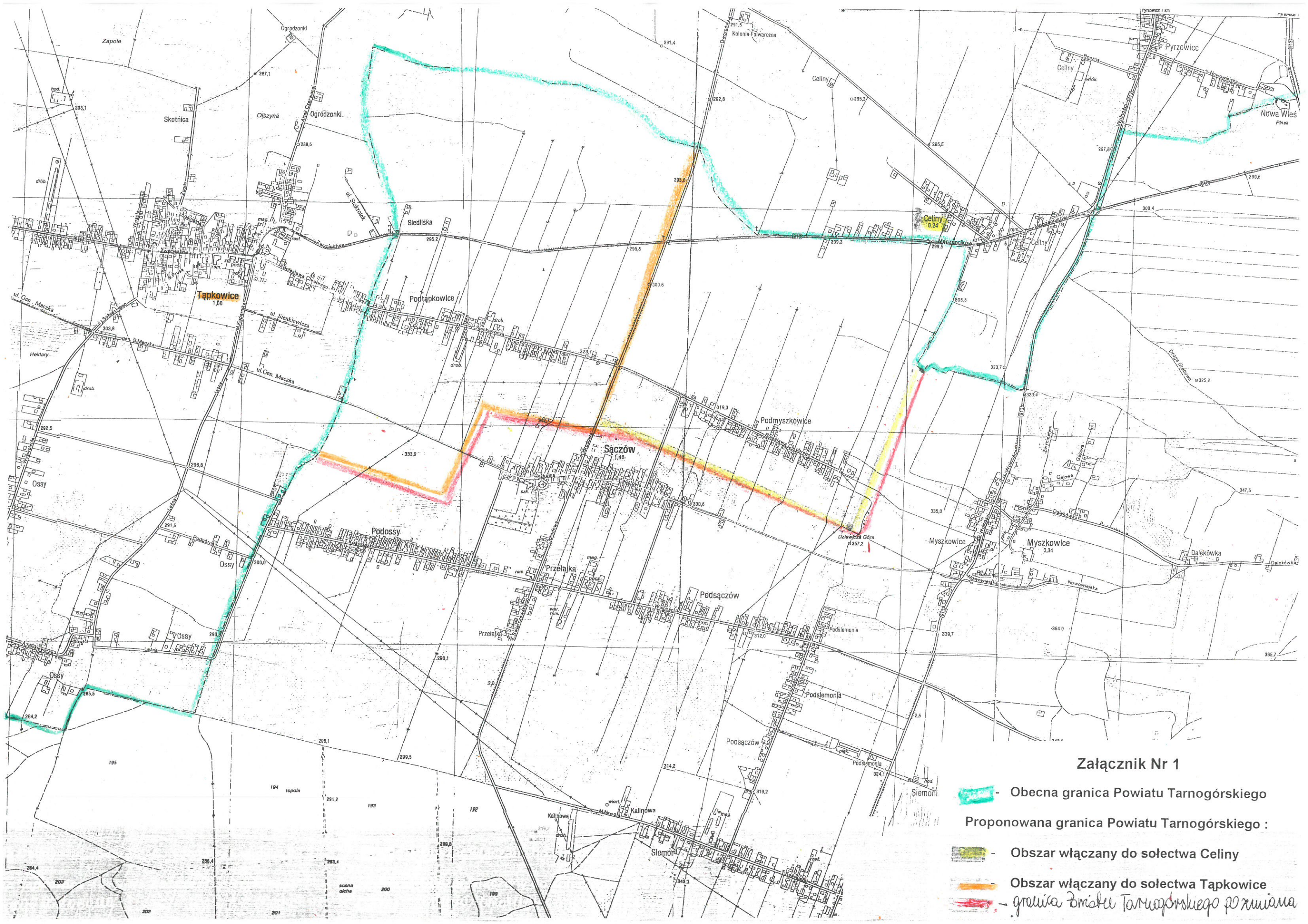
§6

Uchwała wchodzi w życie z dniem podjęcia.

§7

Uchwała podlega ogłoszeniu w sposób zwyczajowo przyjęty.

PRZEWODNICZĄCY
RADY POWIATU
Gabriel Tobor





Załącznik Nr 1

 - Obecna granica Powiatu Tarnobrzegskiego

Proponowana granica Powiatu Tarnobrzegskiego :

 - Obszar włączany do sołectwa Celiny

 - Obszar włączany do sołectwa Tapkowice

 - granica gminy Tarnobrzegskiej przesuwna