

Bk. 0003.40.2024

Piotr Krok

imię i nazwisko radnego  
Powiatu Tarnogórskiego

STAROSTWO POWIATOWE w Tarnowskich Górach KANCELARIA	
Wpłynęło	10.05.2024
L.dz. 22873/2024	zał. (3)
Podpis	<i>[Signature]</i>

09.05.2024 r.

data

## INTERPELACJA<sup>1</sup>

Na podstawie art. 21 ust. 10 ustawy z dnia 5 czerwca 1998 roku o samorządzie powiatowym  
składam interpelację w sprawie

usunięcia konarów drzew zagrażających inwestycji

### 1. Krótkie przedstawienie stanu faktycznego:

W Brynku gmina Tworóg przy ul. Pyskowskiej (droga powiatowa) od ul. Kolejowej prowadzona jest obecnie inwestycja budowy fermy fotowoltaicznej. Nowoczesne urządzenia instalacji montowane są pod obwisłymi konarami drzew rosnących na poboczu drogi powiatowej ul. Pyskowskiej.

### 2. Pytania wynikające z interpelacji:

Czy istnieje możliwość przycięcia konarów drzew zagrażających nowo powstałej inwestycji.  
Obawiam się że przy silnych podmuchach wiatru konary mogą uszkodzić urządzenia a powiat będzie musiał ponosić koszty odszkodowania. Proszę o przemyślaną rozwałę przy rozpatrywaniu mojej interpelacji.

Załączam :

Zdjęcie lotnicze z drzewami,

Fragment mapy 1 : 1000 – orientacja w terenie

Fragment mapy 1: 500

*[Signature]*  
podpis

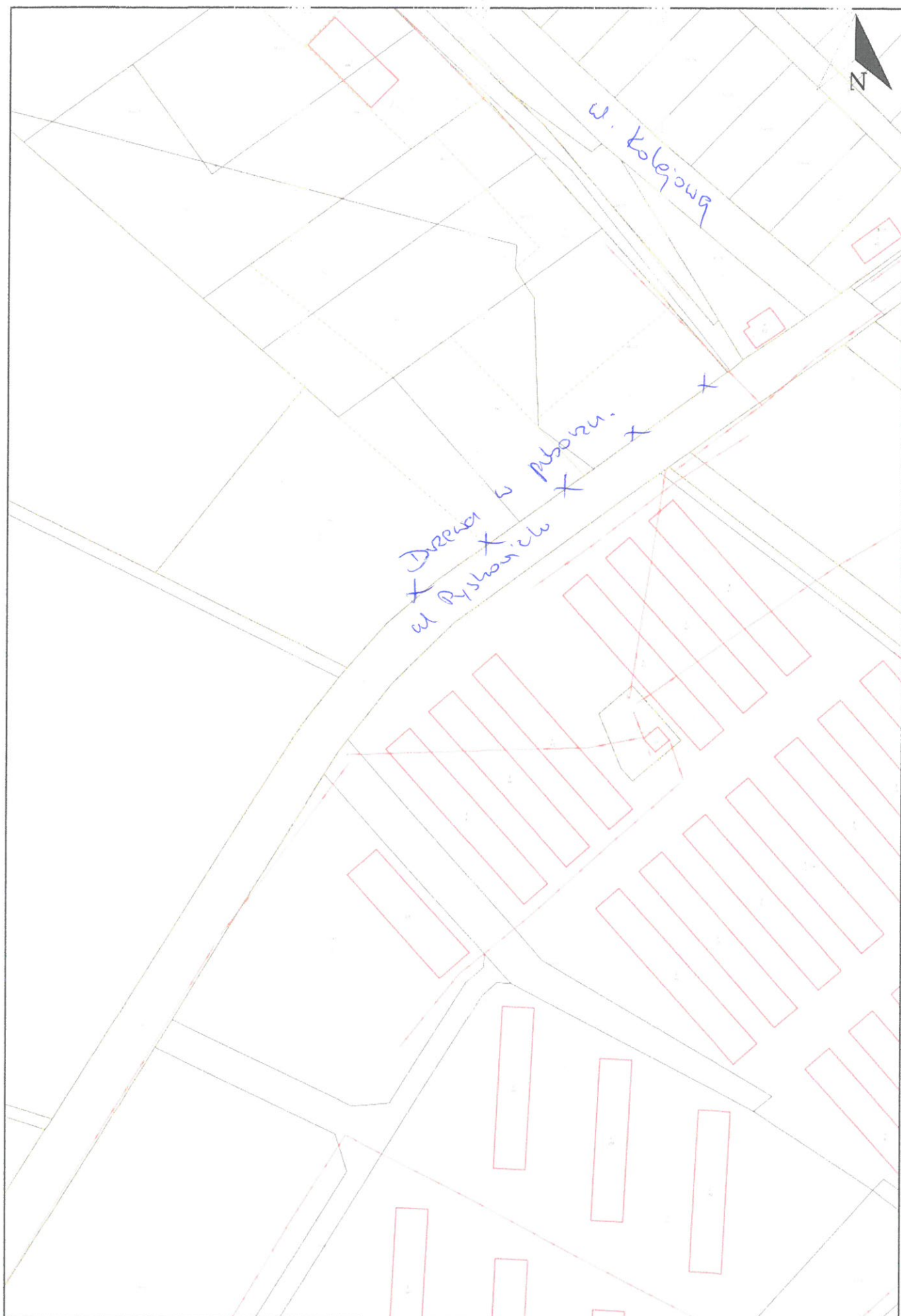
<sup>1</sup> zgodnie z ustawą o samorządzie powiatowym interpelacja dotyczy spraw o istotnym znaczeniu dla powiatu. Interpelacja powinna zawierać krótkie przedstawienie stanu faktycznego będącego jej przedmiotem oraz wynikające z niej pytania.







## Wydruk mapy z systemu WebEWID



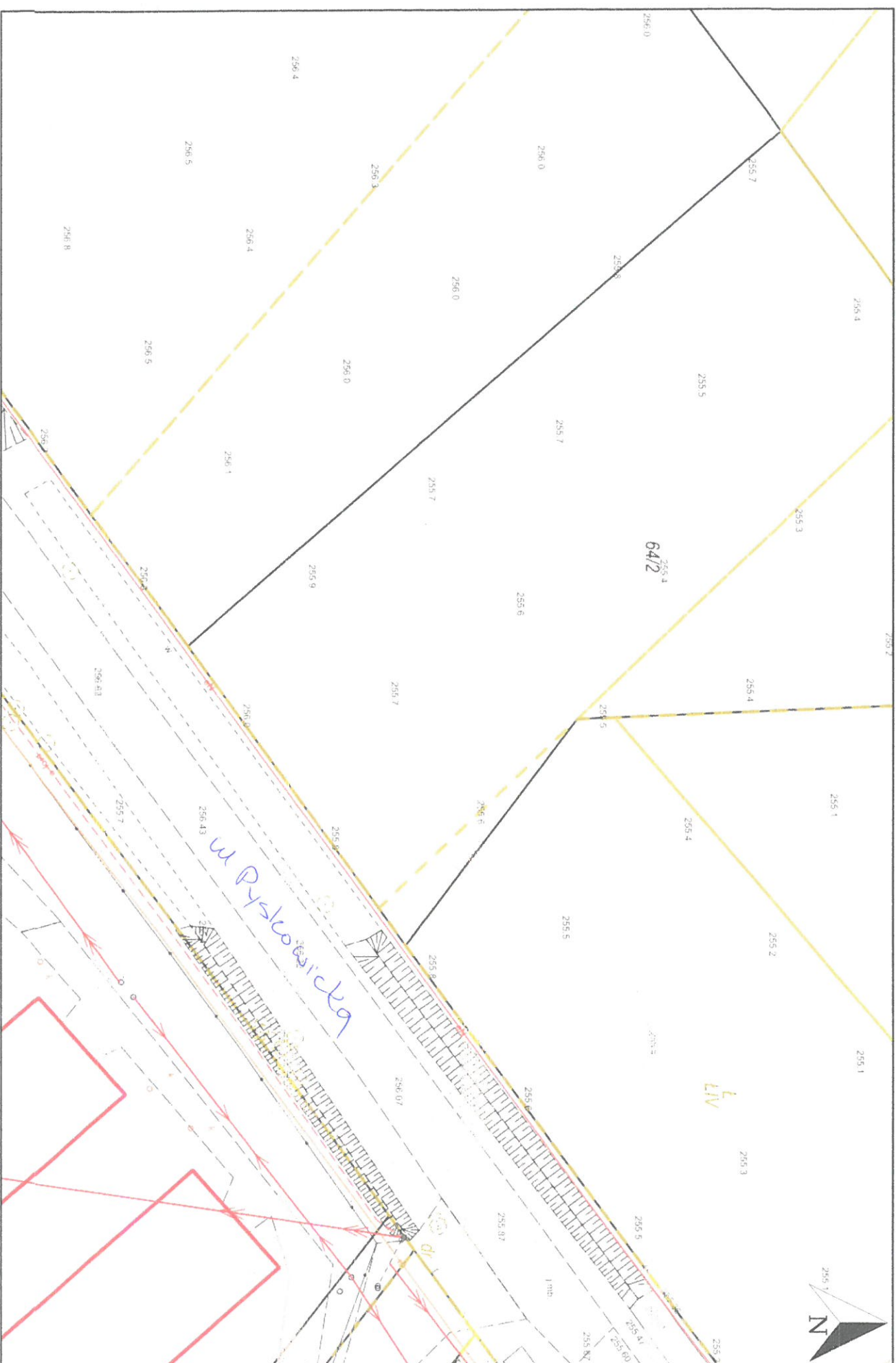
Wydruk w skali 1:2000

Wydruk z systemu WebEWID

Sporządził: Piotr Krok

Udostępniane informacje nie są dokumentami w postępowaniach administracyjnych i innych. Materiały zawierające informacje z powiatowego zasobu geodezyjnego i kartograficznego (w tym dane z operatu ewidencji gruntów i budynków Starosty Tarnogórskiego) należy zamawiać w Wydziale Geodezji. Dokumenty zawierające inne informacje przetwarzane w Wewnętrznym Portalu Mapowym należy zamawiać w wydziałach merytorycznych, odpowiedzialnych za aktualizację tych danych.

## Wydruk mapy z systemu WebEwid



Wydruk w skali 1:500

Udośćępniane informacje nie są dokumentami w postępowaniach administracyjnych i innych. Materiały zawierające informacje z powiatowego zasobu geodezyjnego (w tym dane z operatu ewidencji gruntów i budynków Starosty Tomogórskiego) należy zamawiać w Wydziale Geodezji. Dokumenty zawierające inne informacje przetwarzane w Wewnętrzny Portalu Mapowym należy zamawiać w wydziałach merytorycznych, odpowiedzialnych za aktualizację tych danych.

Wydruk z systemu WebEwid

Sporządził: Piotr Krok