

BR.0003.1.2024

Piotr Krok

.....
imię i nazwisko radnego
Powiatu Tarnogórskiego

STAROSTWO POWIATOWE w Tarnowskich Górach KANCELARIA	
2864/2024 18.01.2024	
Wpłynęło	
L.dz.	zał. 2/
Podpis	<i>[Signature]</i>

17.01.2024 r.

.....
data

ZAPYTANIE¹

Na podstawie art. 21 ust. 11 ustawy z dnia 5 czerwca 1998 roku o samorządzie powiatowym
składam zapytanie w sprawie:

zamontowania nowej tablicy informacyjnej w Potępie gmina Krupski Młyn

1. Krótkie przedstawienie stanu faktycznego:

Przy wejściu na teren kaplicy w Potępie znajduje się tablica informacyjna ufundowana przez
Starostę Powiatu w zniszczonym stanie – jak przedstawiłem na zdjęciu.

2. Pytania:

Sołtys i mieszkańcy miejscowości Potępa zwrócili się z zapytaniem, czy znajdująca się przy
wejściu na teren kaplicy w Potępie tablica informacyjna ufundowana przez Starostę Powiatu
Tarnogórskiego może być wymieniona przez Powiat na nową.

Załączniki :

Mapa w skali 1 : 500

Zdjęcie tablicy

[Signature]
.....
podpis

¹ zapytania składa się w sprawach aktualnych problemów powiatu, a także w celu uzyskania informacji o konkretnym stanie faktycznym

ПОСРЕД

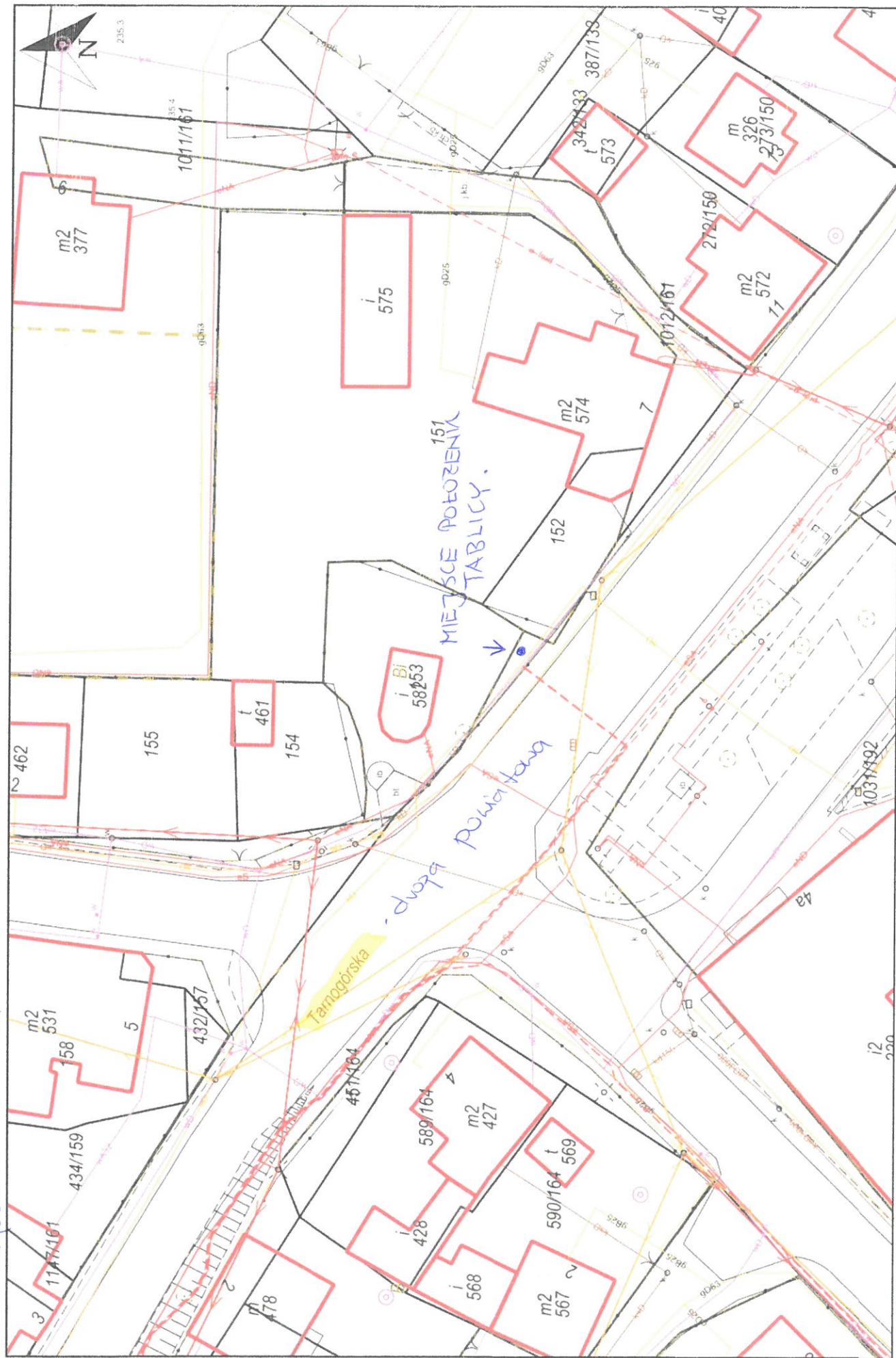
W XVI w. na terenie osady istniały dwa rzeki do wstąpienia złącza
 w r. 1660 i. Wzniesiono budynek, który nie dotrwał do drugiej
 połowy XIX w.
 W 1672 i. Zbudowano Kaplicę Grobu Chrystusa, na wzór Grobu
 świętego w Jerozolimie. Wnętrze urządzono w stylu barokowym.
 Jest najcenniejszym zabytkiem w Dolepie i jedynym należącym
 tego typu obiektem na terenie Polski.
 Fundatorem kaplicy był hrabia Jerzy Leonard de Coburn-Fels
 (zm. 1684 r.), pan na Dobroju. Ród Coburn-Fels rządził tymi
 terenami od poł. XVII w. i przejął na Śląsk z Czech. Akcesum
 tego polubimych Niemiec.
 W Dolepie do rzeki ślaska Panew wlewała rzeka Ślaska, który
 źródła znajdują się na terenie Tarnowskich Gór.



WYBIEŻOWSKI

Przebieg Potępa

Wydruk mapy z systemu WebEWID



Wydruk w skali 1:500

Wydruk z systemu WebEWID

Udostępniane informacje nie są dokumentami w postępowaniach administracyjnych i innych. Materiały zawierające informacje z powiatowego zasobu geodezyjnego i kartograficznego (w tym dane z operatu ewidencji gruntów i budynków Starosty Tarnogórskiego) należy zamawiać w Wydziale Geodezji. Dokumenty zawierające inne informacje przetwarzane w Wewnętrznym Portalu Mapowym należy zamawiać w wydziałach merytorycznych, odpowiedzialnych za aktualizację tych danych.

Sporządził: Piotr Krok