

BR. 0003. 37. 2023

Piotr Krok

.....
imię i nazwisko radnego
Powiatu Tarnogórskiego

STAROSTWO POWIATOWE
w Tarnowskich Górach
KANCLARIA

Wpłynęło: 13. 03. 2023

L.dz. 15013/2023 (PCK)

Podpis

11.03.2023 r.

.....
data

INTERPELACJA¹

Na podstawie art. 21 ust. 10 ustawy z dnia 5 czerwca 1998 roku o samorządzie powiatowym
składam interpelację w sprawie

spowodowania wyburzenia niezabezpieczonej ruiny

1. Krótkie przedstawienie stanu faktycznego:

Przy ul. Zagórskiej 28 w Tarnowskich Górach Rybnej znajduje się budynek mieszkalny oraz
zabudowa gospodarcza będący obecnie w kompletnej niezabezpieczonej ruinie.

2. Pytania wynikające z interpelacji:

Czy istnieją możliwości prawne wyegzekwowania na właścicielu zabezpieczenia lub wyburzenia
tej zabudowy .

Czy w przypadku braku kontaktu z właścicielem, bądź ignorancji z jego strony problemu, istnieje
możliwość reakcji ze strony Służb Powiatu – PINB na sytuację zagrożenia zdrowia i życia osób
które mogły by bez trudu dostać się na teren niezabezpieczonej ruiny.

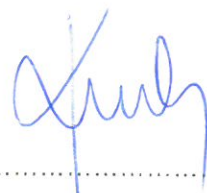
Nadmieniam , że ruina położona jest w sąsiedztwie przystanku autobusowego , wielu domów oraz
ruchliwej drogi krajowej co moim zdaniem może spowodować zainteresowanie tym miejscem
wielu osób.

Załączniki :

Mapa 1 : 500 z orientacją zdjęć

4 zdjęcia budynków

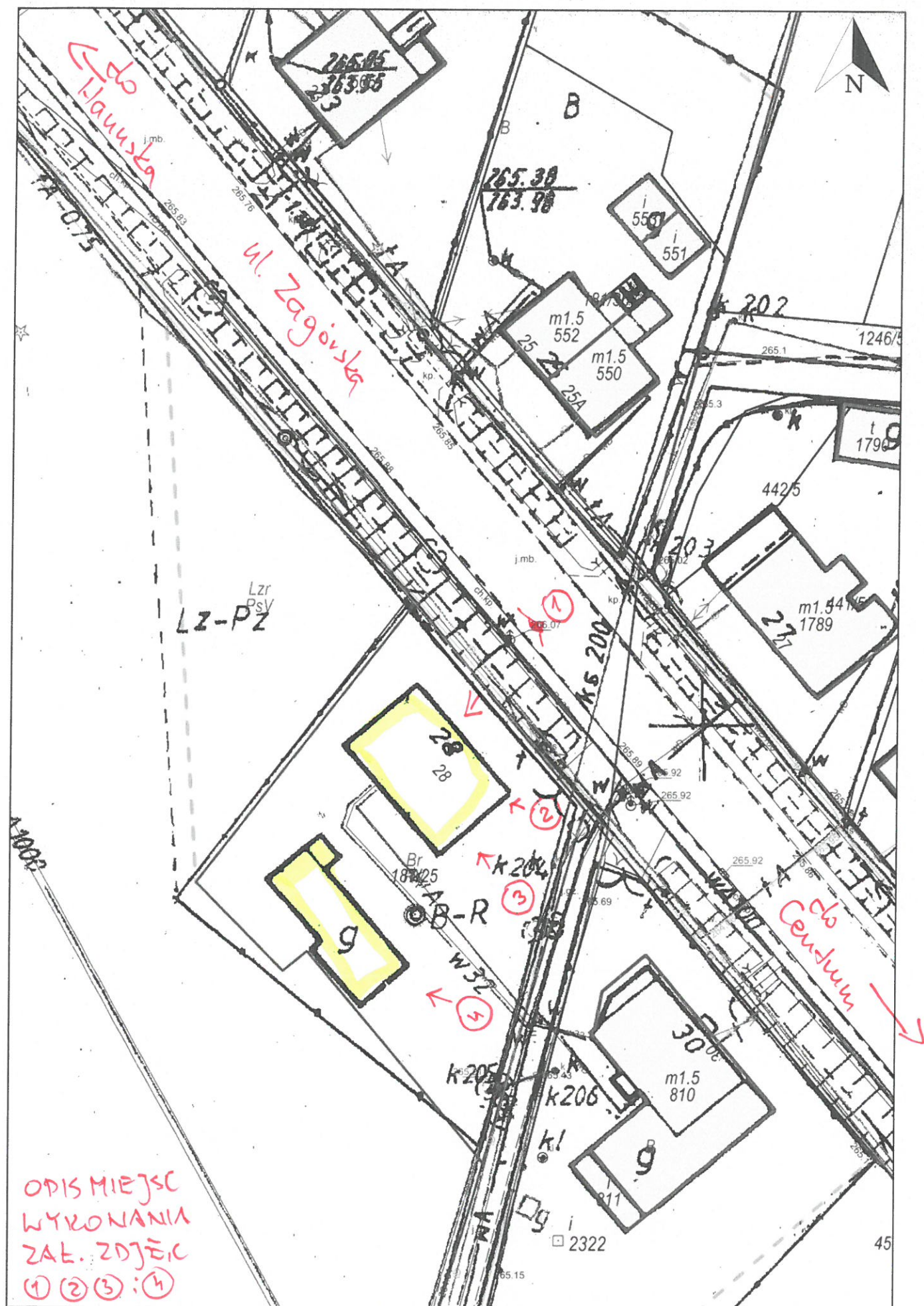
Mapa orientacyjna położenia 1: 2000

.....


podpis

¹ zgodnie z ustawą o samorządzie powiatowym interpelacja dotyczy spraw o istotnym znaczeniu dla powiatu. Interpelacja
powinna zawierać krótkie przedstawienie stanu faktycznego będącego jej przedmiotem oraz wynikające z niej pytania.

Wydruk mapy z systemu WebEWID

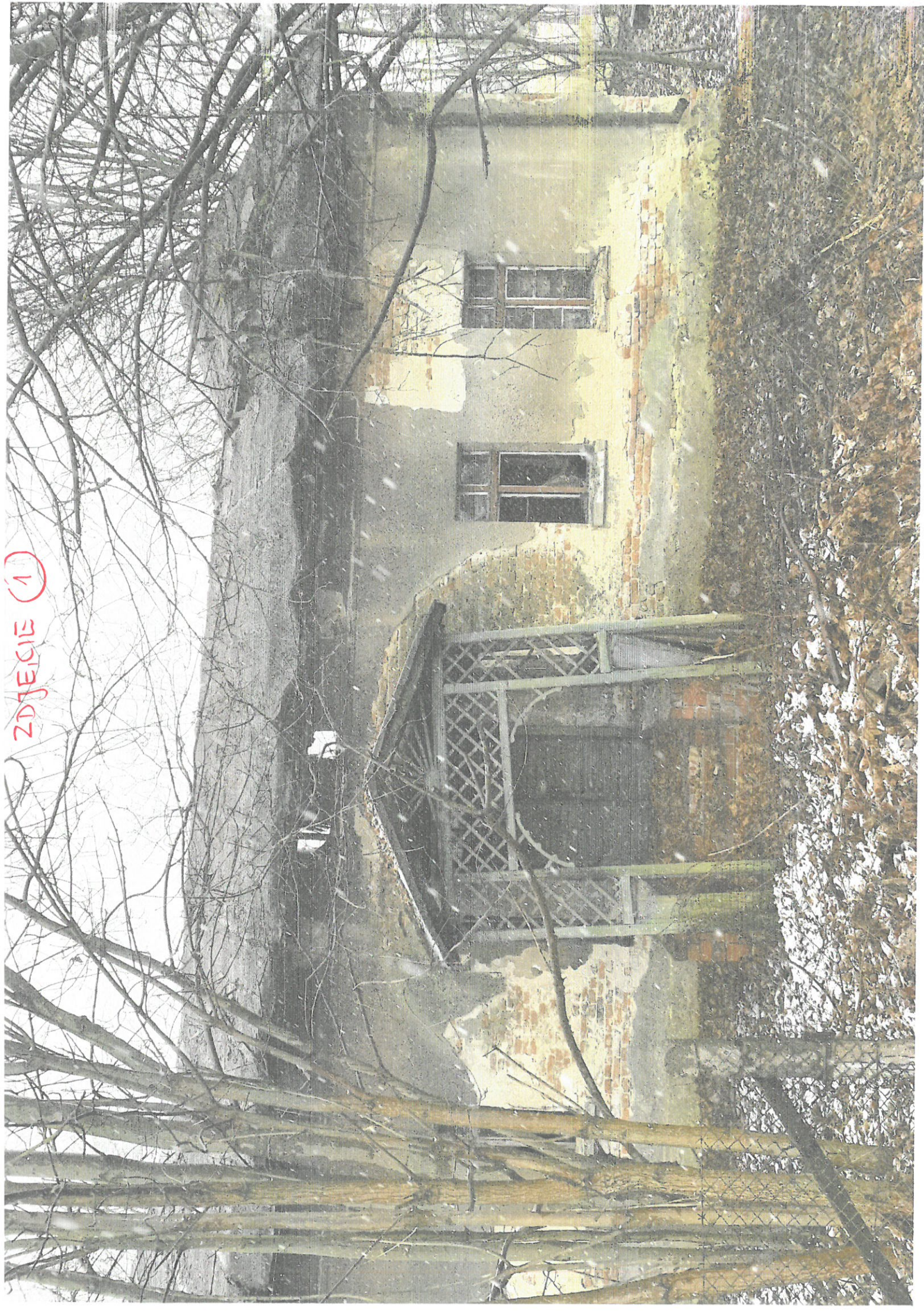


Wydruk w skali 1:500

Wydruk z systemu WebEWID

Sporządził: Piotr Krok

Udostępniane informacje nie są dokumentami w postępowaniach administracyjnych i innych. Materiały zawierające informacje z powiatowego zasobu geodezyjnego i kartograficznego (w tym dane z operatu ewidencji gruntów i budynków Starosty Tarnogórskiego) należy zamawiać w Wydziale Geodezji. Dokumenty zawierające inne informacje przetwarzane w Wewnętrznym Portalu Mapowym należy zamawiać w wydziałach merytorycznych, odpowiedzialnych za aktualizację tych danych.







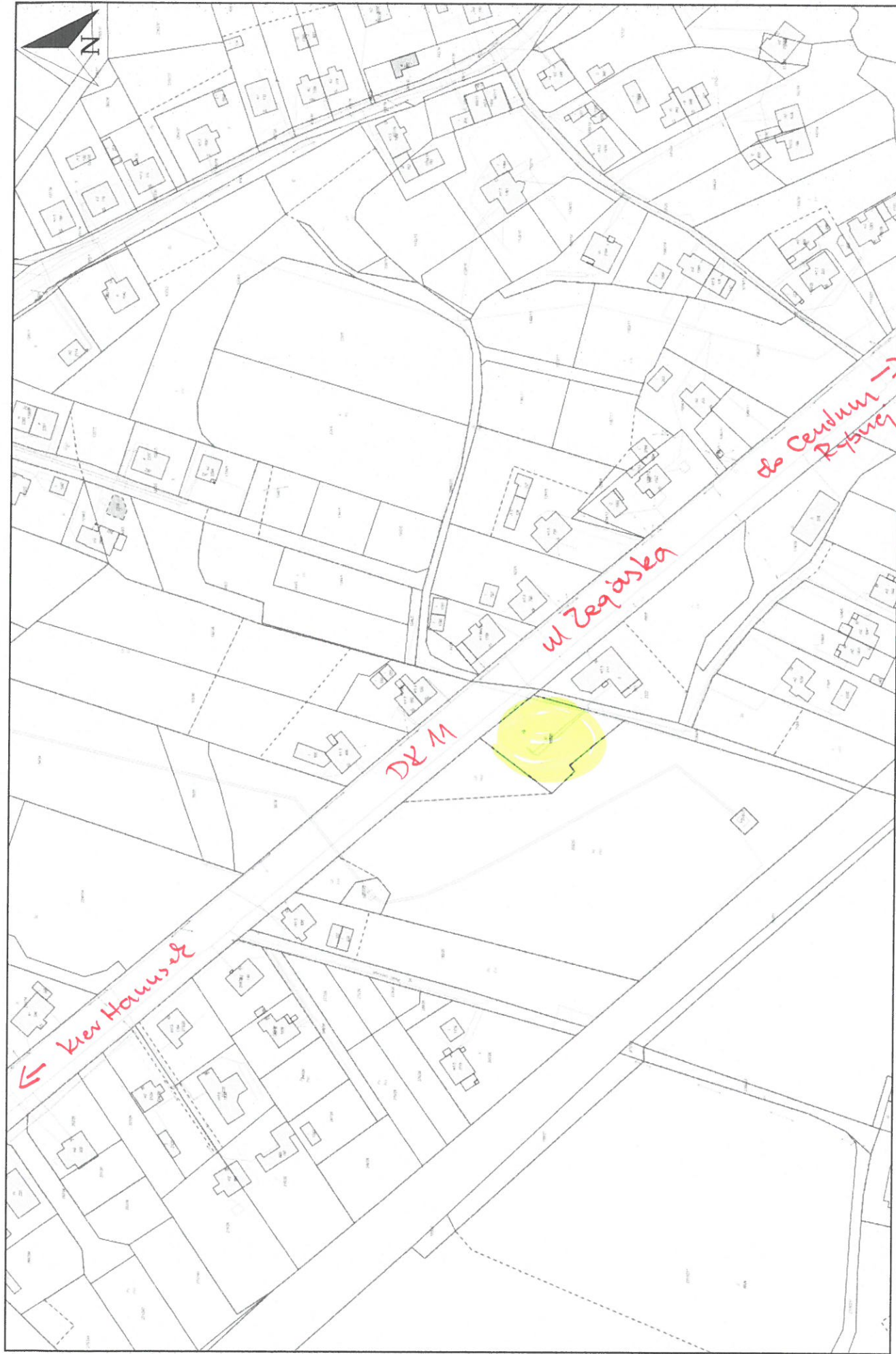
ZDJECIE

3



ORIENTACJA

Wydruk mapy z systemu WebEWID



Wydruk w skali 1:2000

Udostępniane informacje nie są dokumentami w postępowaniach administracyjnych i innych. Materiały zawierające informacje z powiatowego zasobu geodezyjnego i kartograficznego (w tym dane z operatu ewidencji gruntów i budynków Starosty Tarnogórskiego) należy zamawiać w Wydziale Geodezji. Dokumenty zawierające inne informacje przetwarzane w Wewnętrznym Portalu Mapowym należy zamawiać w wydziałach merytorycznych, odpowiedzialnych za aktualizację tych danych.

Wydruk z systemu WebEWID

Sporządził: Piotr Krok