

BR.0003.36.2023

Piotr Krok

.....
imię i nazwisko radnego
Powiatu Tarnogórskiego

STAROSTWO POWIATOWE w Tarnowskich Górach KANCELARIA	
Wpłynęło	13. 03. 2023
L.dz. 13016/2023 (11)	Za:
Podpis

10.03.2023 r.

.....
data

INTERPELACJA¹

Na podstawie art. 21 ust. 10 ustawy z dnia 5 czerwca 1998 roku o samorządzie powiatowym
składam interpelację w sprawie

regulacji stanu prawnego ul. Wiejskiej w Nowej Wsi Tw.

.....
1. Krótkie przedstawienie stanu faktycznego:

Ulica Wiejska w Nowej Wsi Tw. to droga powiatowa.

Około 2010 r. jej odcinek w centrum wsi został gruntownie przebudowany.

.....
2. Pytania wynikające z interpelacji:

Czy istnieje możliwość regulacji stanu prawnego gruntu pod zmodernizowaną częścią ulicy
Wiejskiej.

W załączniku przedstawiam mapę z opisanymi kolorem czerwonym numerami działek :

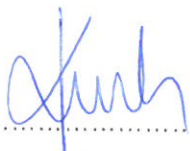
Działki nr nr 829/66 , 831/63, 833/62, 835/56, 853/103, 851/102 i 849/99 zajęte są obecnie pod
drogę publiczną ul. Wiejską a ciągle ich własność jest wpisana w te same rejestry gruntów jak
działki rolne bądź zabudowane przyległe do nich. Wskazuje to że właściciel gruntów
zabudowanych , rolnych i drogi to ta sama osoba , z pewnością nie Powiat Tarnogórski.

Jeśli istnieje możliwość prawna proszę o regulację stanu prawnego tej drogi.

Jezdnia istniała tam od kiedy sięgam pamięcią , a to może z pewnością pomóc w przejęciu drogi
na rzecz Powiatu.

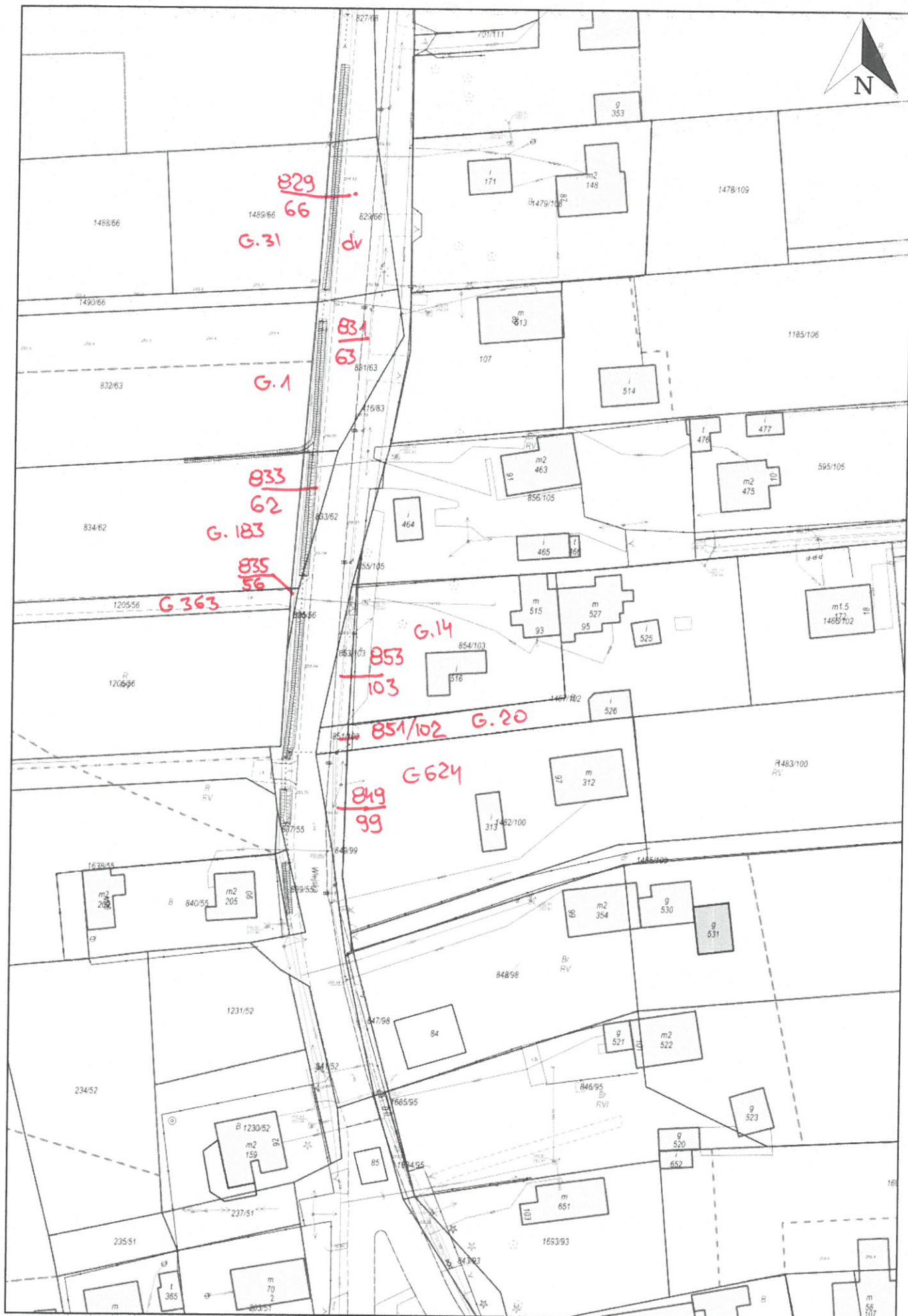
.....
Załącznik :

Mapa w skali 1 : 1000

.....

.....
podpis

¹ zgodnie z ustawą o samorządzie powiatowym interpelacja dotyczy spraw o istotnym znaczeniu dla powiatu. Interpelacja
powinna zawierać krótkie przedstawienie stanu faktycznego będącego jej przedmiotem oraz wynikające z niej pytania.

Wydruk mapy z systemu WebEWID



Wydruk w skali 1:1000

Wydruk z systemu WebEWID

Sporządził: Piotr Krok

Udostępniane informacje nie są dokumentami w postępowaniach administracyjnych i innych. Materiały zawierające informacje z powiatowego zasobu geodezyjnego i kartograficznego (w tym dane z operatu ewidencji gruntów i budynków Starosty Tarnogórskiego) należy zamawiać w Wydziale Geodezji. Dokumenty zawierające inne informacje przetwarzane w Wewnętrznym Portalu Mapowym należy zamawiać w wydziałach merytorycznych, odpowiedzialnych za aktualizację tych danych.