

BR 0003. 23. 2023

Piotr Krok

.....
imię i nazwisko radnego
Powiatu Tarnogórskiego

STAROSTWO POWIATOWE
w Tarnowskich Górach
KANCELARIA

Wpłynęło 21. 02. 2023

L.dz. 9040/2023

Podpis (4)

20.02.2023 r.

.....
data

ZAPYTANIE¹

Na podstawie art. 21 ust. 11 ustawy z dnia 5 czerwca 1998 roku o samorządzie powiatowym
składam zapytanie w sprawie:

regulacji stanu prawnego – wydzielenia drogi powiatowej z terenu lasów państwowych

.....
1. Krótkie przedstawienie stanu faktycznego:

Ul. Kaletńska w Boruszowicach biegnie do Mikołeski .

Część drogi powiatowej znajduje się na terenie własności Lasów Państwowych.

Od strony Boruszowic to działka nr 222/219 a.m. 3 Boruszowice , należy do Nadleśnictwa
Brynek.

Od strony Mikołeski w kierunku Boruszowic to działki nr 45 a.m. 1 Mikołeska i działka nr 435/16
a.m. 2 Mikołeska , należy do Nadleśnictwa Świerklaniec.

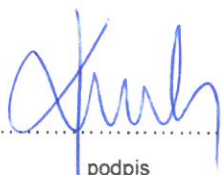
2. Pytania:

Czy przy współpracy z Nadleśnictwami można wydzielić części tych działek i przejąć na własność
Powiatu. Mając na myśli współpracę myślę o partycypacji w kosztach przygotowania
dokumentacji prawnej niezbędnej do założenia ksiąg wieczystych i ujawnienia na drogach
powiatowych Powiatu Tarnogórskiego jako właściciela.

Regulację stanu prawnego tych dróg uważam za pilną i konieczną.

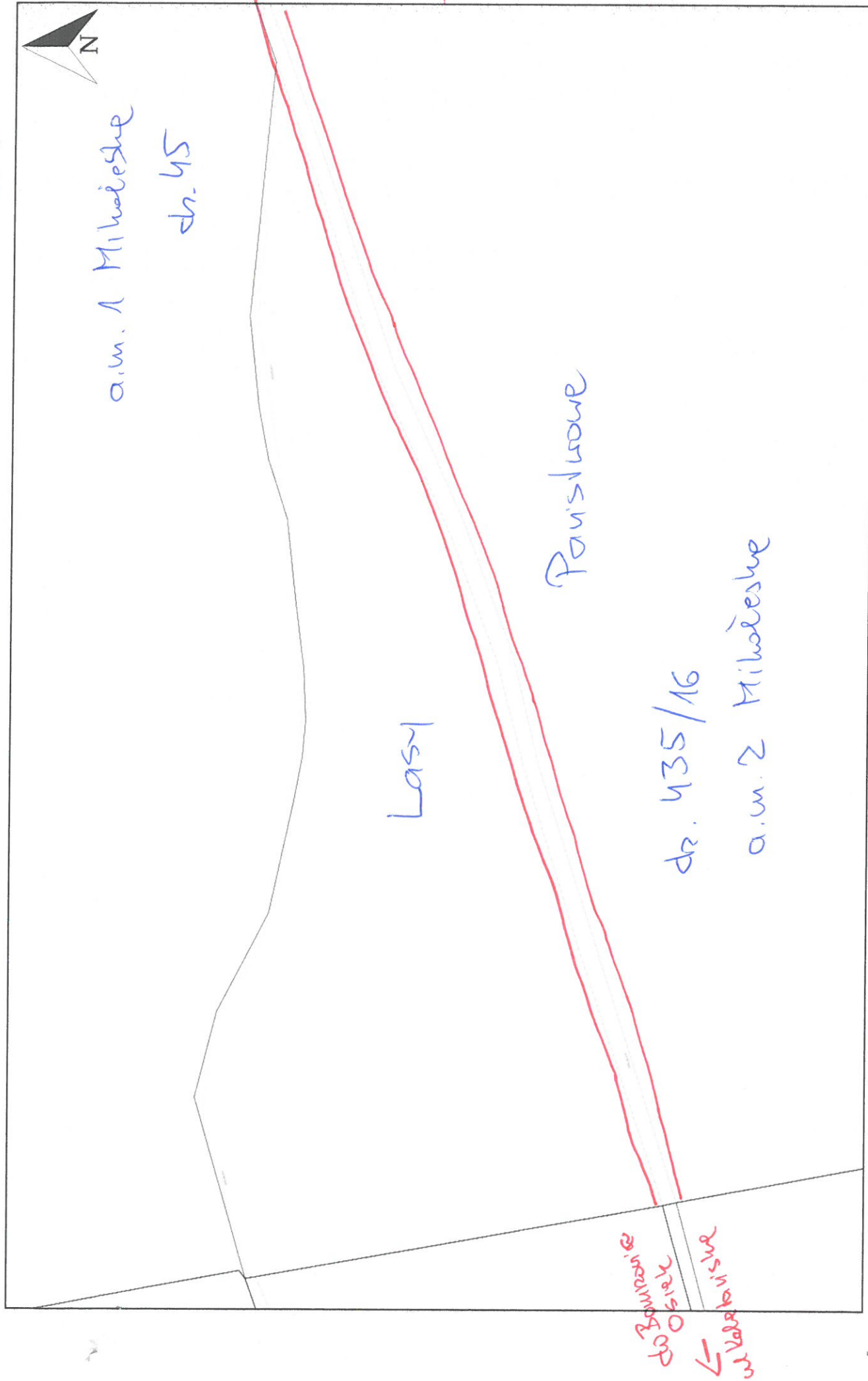
Załączniki

2 kpl. map i zdjęć lotniczych


.....
podpis

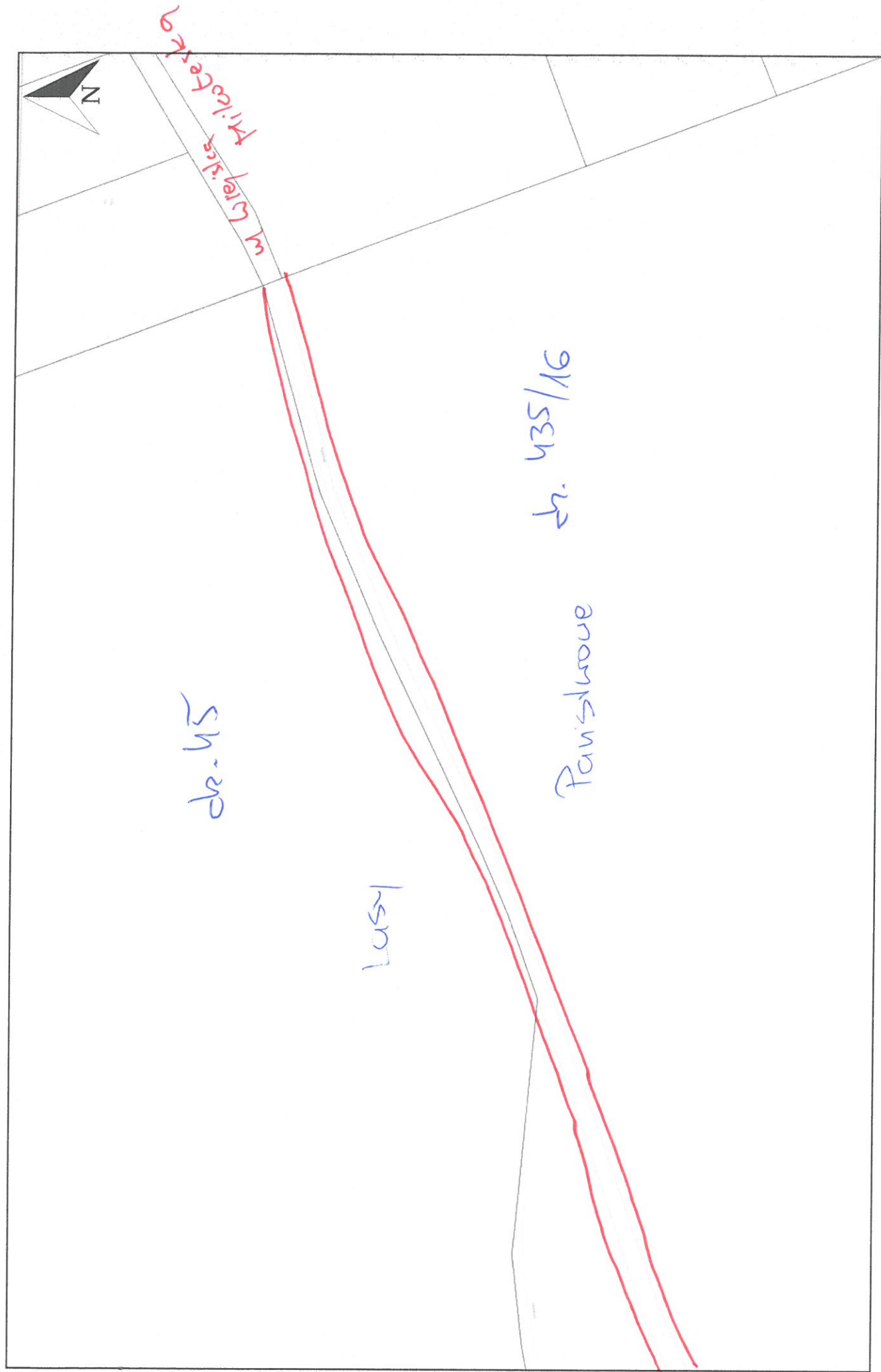
¹ zapytania składa się w sprawach aktualnych problemów powiatu, a także w celu uzyskania informacji o konkretnym stanie faktycznym

cz.1

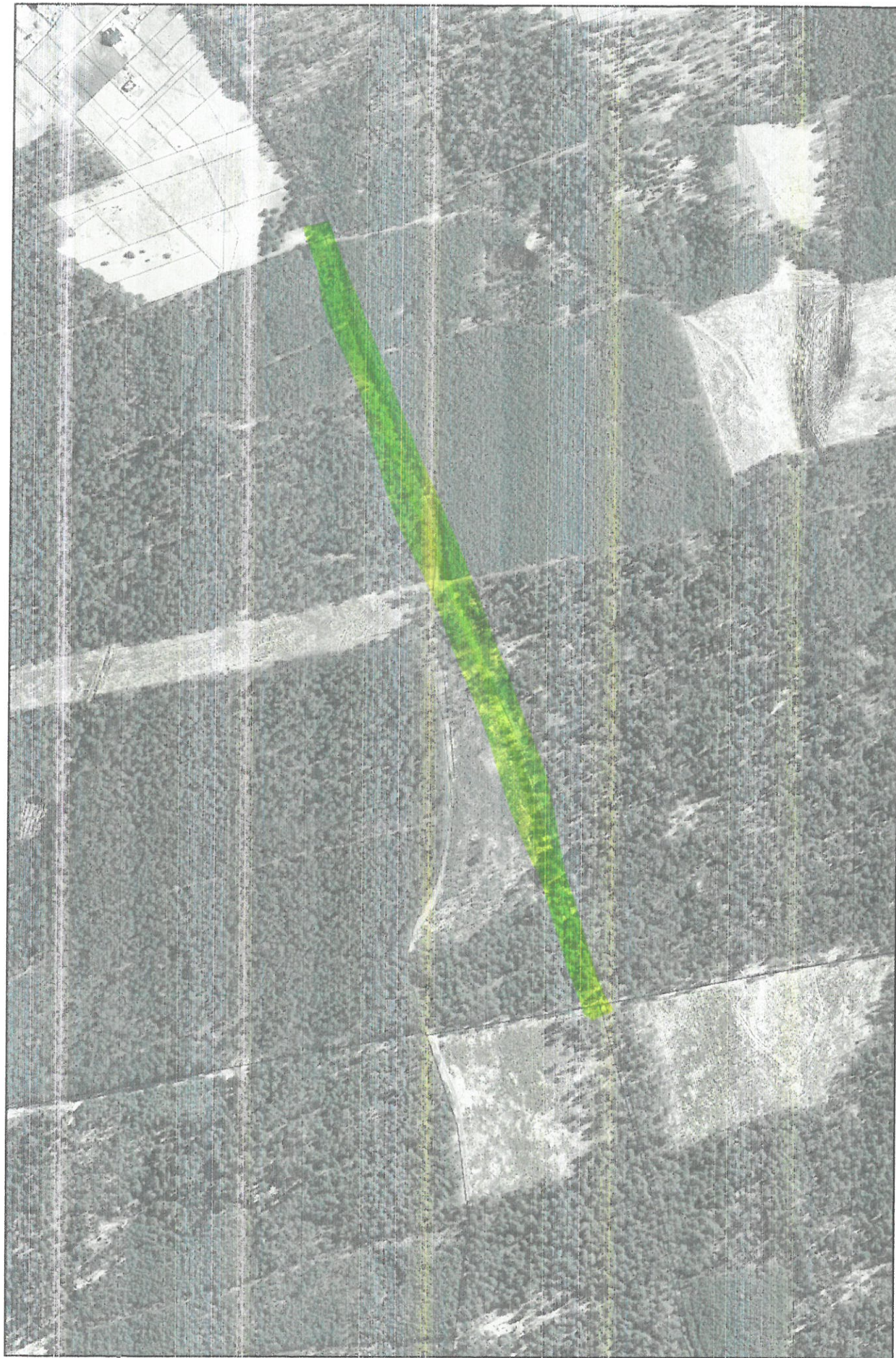


cz.2

Wydruk mapy z systemu WebEWID



Wydruk mapy z systemu WebEWID



Wydruk w skali 1:5000

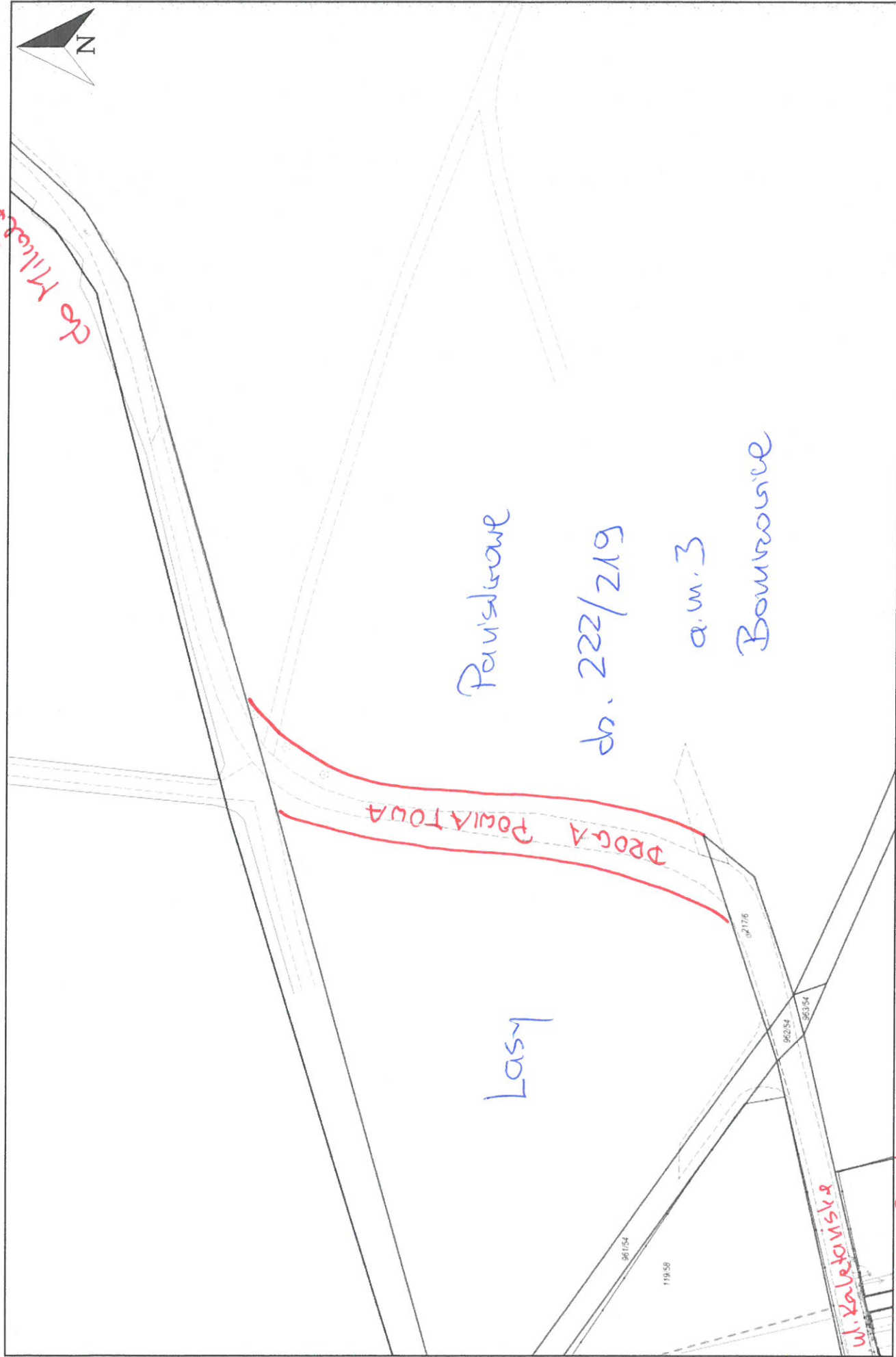
Udostępniane informacje nie są dokumentami w postępowaniach administracyjnych i innych. Materiały zawierające informacje z powiatowego zasobu geodezyjnego i kartograficznego (w tym dane z operatu ewidencji gruntów i budynków Starosty Tarnogorskiego) należy zamawiać w Wydziale Geodezji. Dokumenty zawierające inne informacje przetwarzane w Wewnętrznym Portalu Mapowym należy zamawiać w wydziałach merytorycznych, odpowiedzialnych za aktualizację tych danych.

Wydruk z systemu WebEWID

Sporządził: Piotr Krok

Wydruk mapy z systemu WebEWID

do Miłobzic

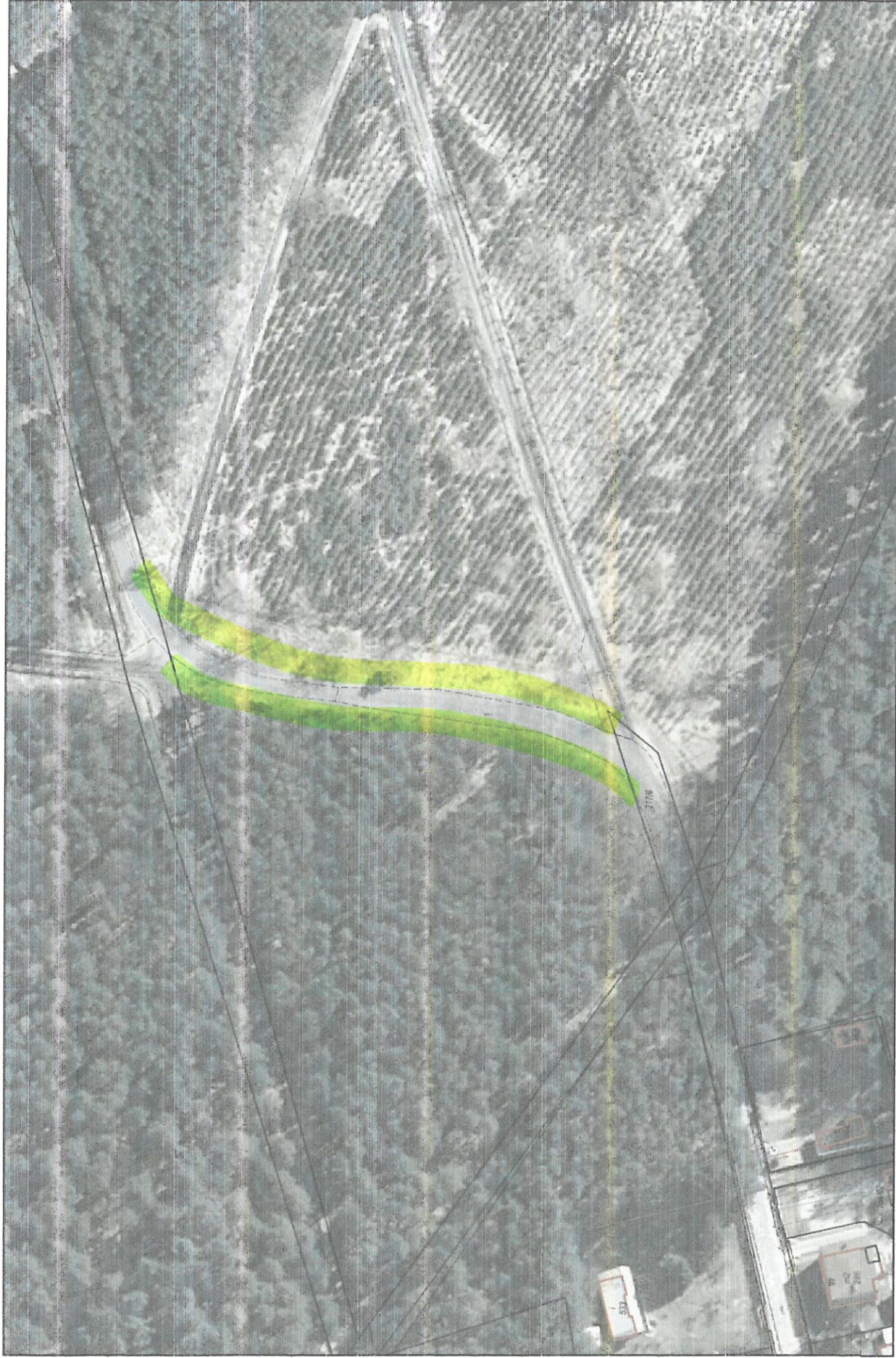


Wydruk z systemu WebEWID

Sporządził: Piotr Krok

Udostępniane informacje nie są dokumentami w postępowaniach administracyjnych i innych. Materiały zawierające informacje z powiatowego zasobu geodezyjnego i kartograficznego (w tym dane z operatu ewidencji gruntów i budynków Starosty Tarnogórskiego) należy zamawiać w Wydziale Geodezji. Dokumenty zawierające inne informacje przetwarzane w Wewnętrznym Portalu Mapowym należy zamawiać w wydziałach merytorycznych, odpowiedzialnych za aktualizację tych danych.

Wydruk mapy z systemu WebEWID



Wydruk w skali 1:1000

Udostępniane informacje nie są dokumentami w postępowaniach administracyjnych i innych. Materiały zawierające informacje z powiatowego zasobu geodezyjnego i kartograficznego (w tym dane z operatu ewidencji gruntów i budynków i budynków Starosty Tarnogórskiego) należy zamawiać w Wydziale Geodezji. Dokumenty zawierające inne informacje przetwarzane w Wewnętrznym Portalu Mapowym należy zamawiać w wydziałach merytorycznych, odpowiedzialnych za aktualizację tych danych.

Wydruk z systemu WebEWID

Sporządził: Piotr Krok