

Br. 0003. 21. 2023

Piotr Krok

.....
imię i nazwisko radnego
Powiatu Tarnogórskiego

STARSZY WICE WÓJTA
POWIATU TARNOGÓRSKIEGO

Wpłynęło 21. 02. 2023

L.dz. 9034/2023 (41)

Podpis

20.02.2023 r.

.....
data

ZAPYTANIE¹

Na podstawie art. 21 ust. 11 ustawy z dnia 5 czerwca 1998 roku o samorządzie powiatowym
składałem zapytanie w sprawie:

regulacji stanu prawnego – wydzielenia drogi powiatowej z terenu lasów państwowych

.....
1. Krótkie przedstawienie stanu faktycznego:

Ul. Dworcowa w Brynku oraz ul. Wiejska w Nowej Wsi Tworoskiej to część drogi powiatowej
znajdująca się na terenie własności Lasów Państwowych Nadleśnictwa Brynek.

Ul. Dworcowa to część leśnej działki nr 133/17 a.m. 2 Hanusek.

Ul. Wiejska w Nowej Wsi to działka 547/25 a.m. 1 Hanusek

2. Pytania:

Czy przy współpracy z Nadleśnictwem Brynek można wydzielić części tych działek i przejąć na
własność Powiatu. Mając na myśli współpracę myślę o partycypacji w kosztach przygotowania
dokumentacji prawnej niezbędnej do założenia ksiąg wieczystych i ujawnienia na drogach
powiatowych Powiatu Tarnogórskiego jako właściciela.

Regulację stanu prawnego tych dróg uważam za pilną i konieczną.

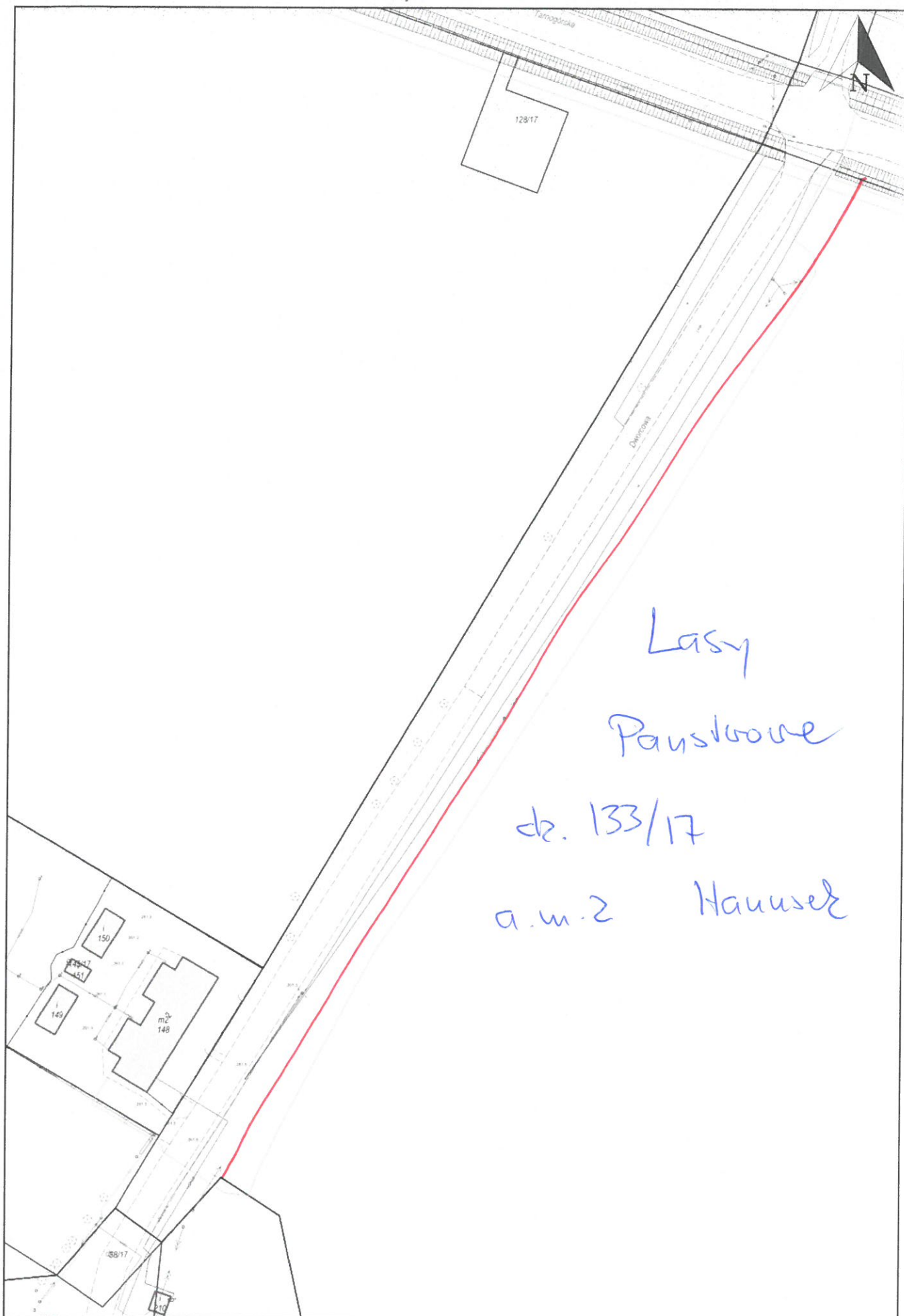
Załączniki

2 kpl. map i zdjęć lotniczych

.....
podpis

¹ zapytania składa się w sprawach aktualnych problemów powiatu, a także w celu uzyskania informacji o konkretnym stanie faktycznym

Wydruk mapy z systemu WebEWID



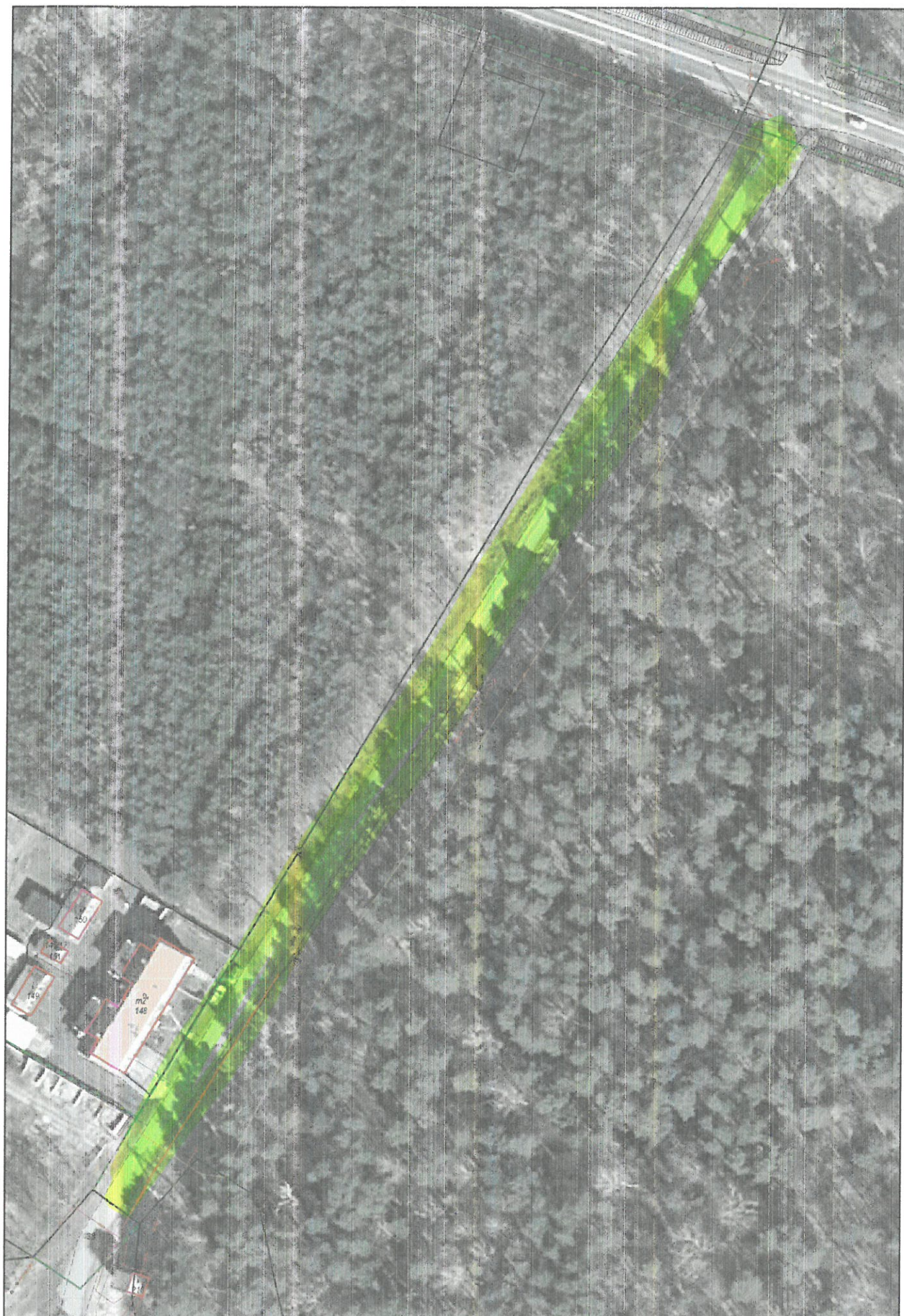
Wydruk w skali 1:1000

Wydruk z systemu WebEWID

Sporządził: Piotr Krok

Udostępniane informacje nie są dokumentami w postępowaniach administracyjnych i innych. Materiały zawierające informacje z powiatowego zasobu geodezyjnego i kartograficznego (w tym dane z operatu ewidencji gruntów i budynków Starosty Tarnogórskiego) należy zamawiać w Wydziale Geodezji. Dokumenty zawierające inne informacje przetwarzane w Wewnętrznym Portalu Mapowym należy zamawiać w wydziałach merytorycznych, odpowiedzialnych za aktualizację tych danych.

Wydruk mapy z systemu WebEWID



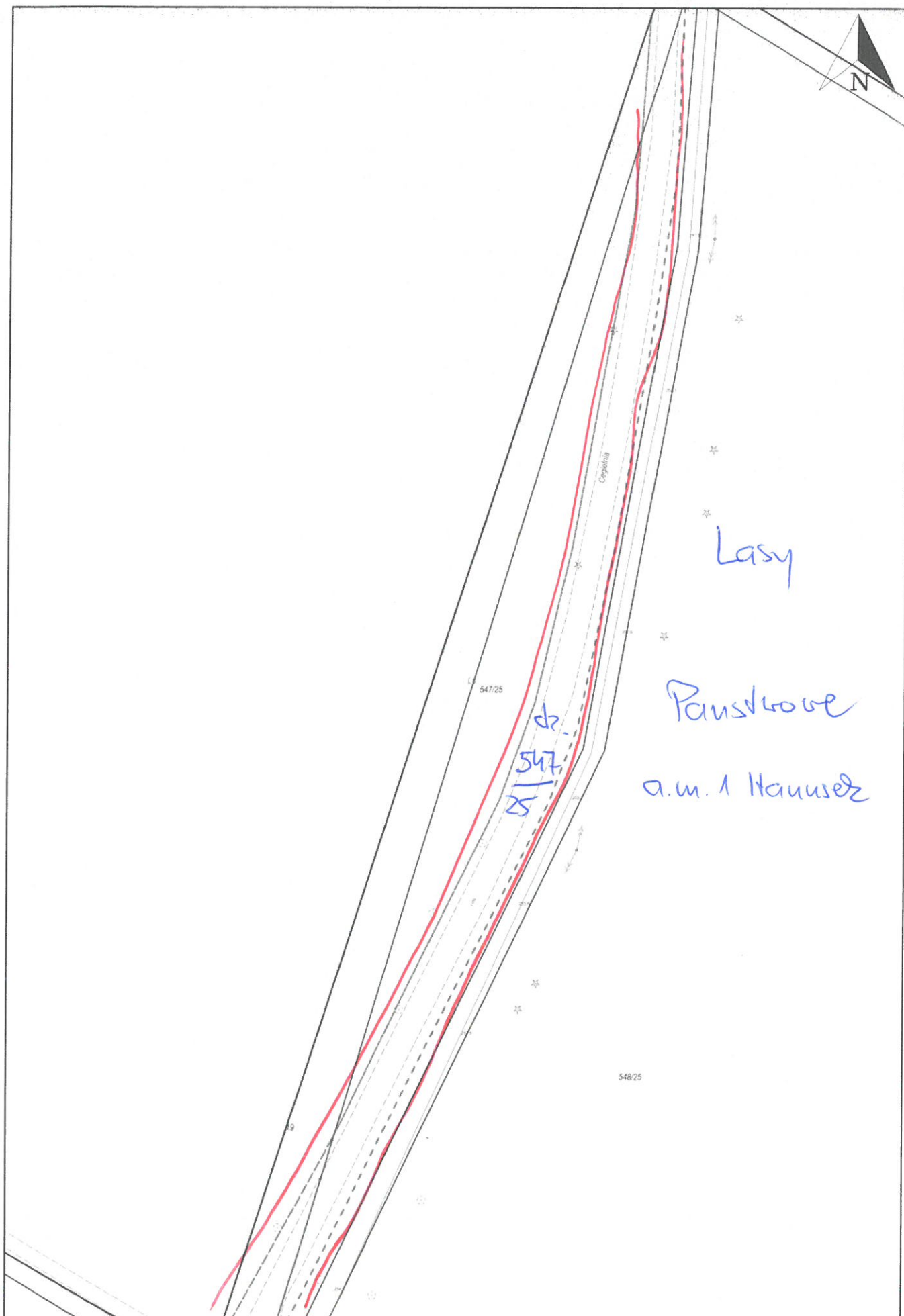
Wydruk w skali 1:1000

Wydruk z systemu WebEWID

Sporządził: Piotr Krok

Udostępniane informacje nie są dokumentami w postępowaniach administracyjnych i innych. Materiały zawierające informacje z powiatowego zasobu geodezyjnego i kartograficznego (w tym dane z operatu ewidencji gruntów i budynków Starosty Tarnogórskiego) należy zamawiać w Wydziale Geodezji. Dokumenty zawierające inne informacje przetwarzane w Wewnętrznym Portalu Mapowym należy zamawiać w wydziałach merytorycznych, odpowiedzialnych za aktualizację tych danych.

Wydruk mapy z systemu WebEWID



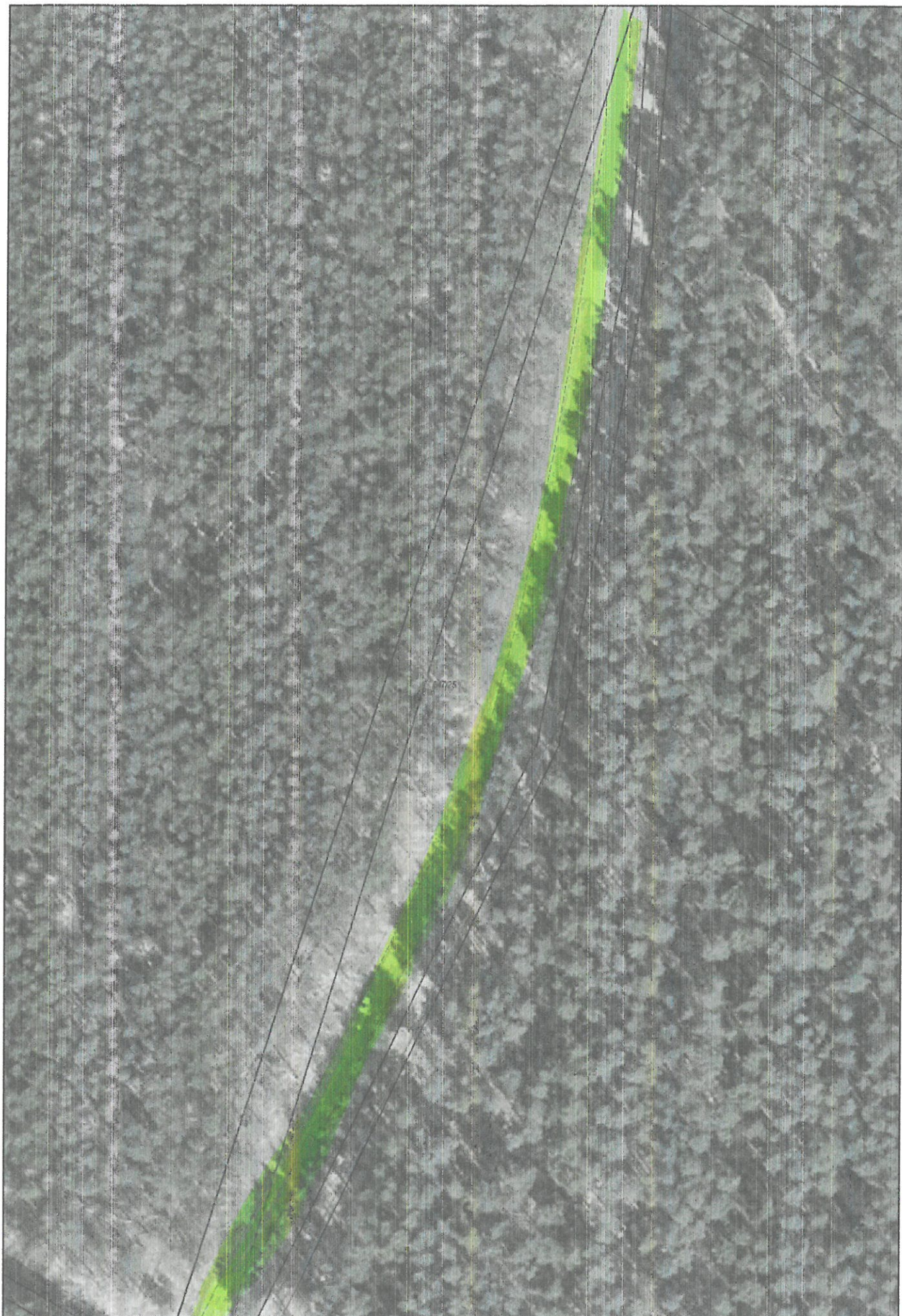
Wydruk w skali 1:1000

Wydruk z systemu WebEWID

Sporządził: Piotr Krok

Udostępniane informacje nie są dokumentami w postępowaniach administracyjnych i innych. Materiały zawierające informacje z powiatowego zasobu geodezyjnego i kartograficznego (w tym dane z operatu ewidencji gruntów i budynków Starosty Tarnogórskiego) należy zamawiać w Wydziale Geodezji. Dokumenty zawierające inne informacje przetwarzane w Wewnętrznym Portalu Mapowym należy zamawiać w wydziałach merytorycznych, odpowiedzialnych za aktualizację tych danych.

Wydruk mapy z systemu WebEWID



Wydruk w skali 1:1000

Wydruk z systemu WebEWID

Sporządził: Piotr Krok

Udostępniane informacje nie są dokumentami w postępowaniach administracyjnych i innych. Materiały zawierające informacje z powiatowego zasobu geodezyjnego i kartograficznego (w tym dane z operatu ewidencji gruntów i budynków Starosty Tarnogórskiego) należy zamawiać w Wydziale Geodezji. Dokumenty zawierające inne informacje przetwarzane w Wewnętrznym Portalu Mapowym należy zamawiać w wydziałach merytorycznych, odpowiedzialnych za aktualizację tych danych.