

30.0003, 20.2023

Piotr Krok

.....  
imię i nazwisko radnego  
Powiatu Tarnogórskiego

|  |                |
|--|----------------|
| STAROSTWO POWIATOWE<br>w Tarnowskich Górach<br>KANCLARIA |                |
| Wpłynęło   | 21. 02. 2023   |
| L.dz.  | 9031/2023 (51) |
| Podpis   | .....          |

20.02.2023 r.

.....  
data

## PILNA INTERPELACJA<sup>1</sup>

Na podstawie art. 21 ust. 10 ustawy z dnia 5 czerwca 1998 roku o samorządzie powiatowym  
składam interpelację w sprawie

### ZALEWANIA PÓL W POŁOMII

#### 1. Krótkie przedstawienie stanu faktycznego:

Na pilną prośbę mieszkańców i sołtysa Połomii składam pilną interpelację w sprawie udrożnienia przepustów na drodze powiatowej ul. Bytomskiej w Połomii.

Z powodu niedrożnych przepustów pod drogą powiatową pola są zalane i rolnicy nie będą mogli przystąpić do prac polowych .

#### 2. Pytania wynikające z interpelacji:

Jaka jest możliwość pilnego remontu przepustów i udrożnienie rowów.

#### Załączniki

2 zdjęcia z opisem na zdjęciu lotniczym

Mapa zasadnicza zalanego terenu

Orientacja 1 : 5000

.....  
podpis

<sup>1</sup> zgodnie z ustawą o samorządzie powiatowym interpelacja dotyczy spraw o istotnym znaczeniu dla powiatu. Interpelacja powinna zawierać krótkie przedstawienie stanu faktycznego będącego jej przedmiotem oraz wynikające z niej pytania.



1





2





Wydruk mapy z systemu WebEWID



Wydruk w skali 1:1000

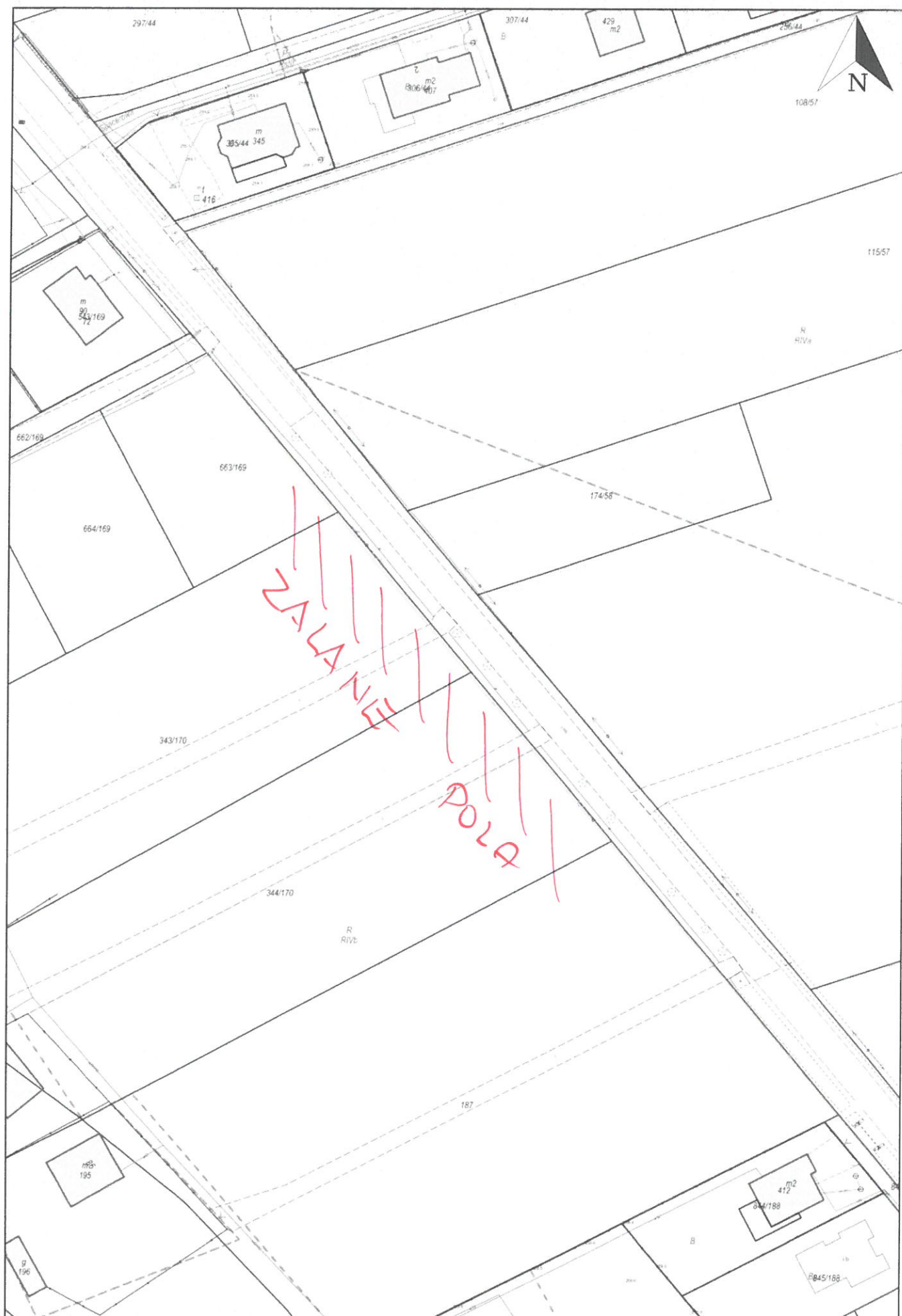
Wydruk z systemu WebEWID

Sporządził: Piotr Krok

*Udostępniane informacje nie są dokumentami w postępowaniach administracyjnych i innych. Materiały zawierające informacje z powiatowego zasobu geodezyjnego i kartograficznego (w tym dane z operatu ewidencji gruntów i budynków Starosty Tarnogórskiego) należy zamawiać w Wydziale Geodezji. Dokumenty zawierające inne informacje przetwarzane w Wewnętrznym Portalu Mapowym należy zamawiać w wydziałach merytorycznych, odpowiedzialnych za aktualizację tych danych.*



## Wydruk mapy z systemu WebEWID



Wydruk w skali 1:1000

Wydruk z systemu WebEWID

Sporządził: Piotr Krok

Udostępniane informacje nie są dokumentami w postępowaniach administracyjnych i innych. Materiały zawierające informacje z powiatowego zasobu geodezyjnego i kartograficznego (w tym dane z operatu ewidencji gruntów i budynków Starosty Tarnogórskiego) należy zamawiać w Wydziale Geodezji. Dokumenty zawierające inne informacje przetwarzane w Wewnętrznym Portalu Mapowym należy zamawiać w wydziałach merytorycznych, odpowiedzialnych za aktualizację tych danych.

do  
Brynowa

POLKOWA

