

BR 0003, 19. 02. 2023

Piotr Krok

.....  
imię i nazwisko radnego  
Powiatu Tarnogórskiego

|   |                |
|---|----------------|
| STAROSTWO POWIATOWE<br>w Tarnowskich Górach<br>KANCELARIA |                |
| Wpłynęło  | 20. 02. 2023   |
| L.dz.   | 8738/2023 (31) |
| Zaś.  |                |
| Podpis  |                |

18.02.2023 r.

.....  
data

## INTERPELACJA<sup>1</sup>

Na podstawie art. 21 ust. 10 ustawy z dnia 5 czerwca 1998 roku o samorządzie powiatowym  
składam interpelację w sprawie

zamontowania lustra na drodze powiatowej

.....  
1. Krótkie przedstawienie stanu faktycznego:

Na skrzyżowaniu ulic w Nowej Wsi Tworowskiej z uwagi na bardzo wąski wyjazd z drogi lokalnej (ul. Łąkowej) na drogę powiatową (ul. Wiejską) istnieje realne zagrożenie spowodowania kolizji lub wypadku.

Ulica Łąkowa ma tylko 5 m szerokości, wysokie ogrodzenia oraz rosnące drzewa i krzewy przy wyjeździe – skrzyżowaniu z ul. Wiejską utrudniają widoczność. Trzeba wyjechać na drogę powiatową, żeby zobaczyć ruch na Wiejskiej.

2. Pytania wynikające z interpelacji:

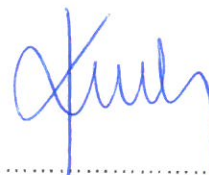
Czy istnieje możliwość zamontowania lustra przy ul. Wiejskiej naprzeciwko osi drogi

Ul. Łąkowej, co zdaniem mieszkańców znacznie mogło by poprawić bezpieczeństwo przy wyjeździe.

Załączniki:

Mapa i zdjęcie lotnicze w skali 1 : 500

Mapa orientacyjna w skali 1 : 2000



.....  
podpis

<sup>1</sup> zgodnie z ustawą o samorządzie powiatowym interpelacja dotyczy spraw o istotnym znaczeniu dla powiatu. Interpelacja powinna zawierać krótkie przedstawienie stanu faktycznego będącego jej przedmiotem oraz wynikające z niej pytania.



## Wydruk mapy z systemu WebEWID



Wydruk w skali 1:500

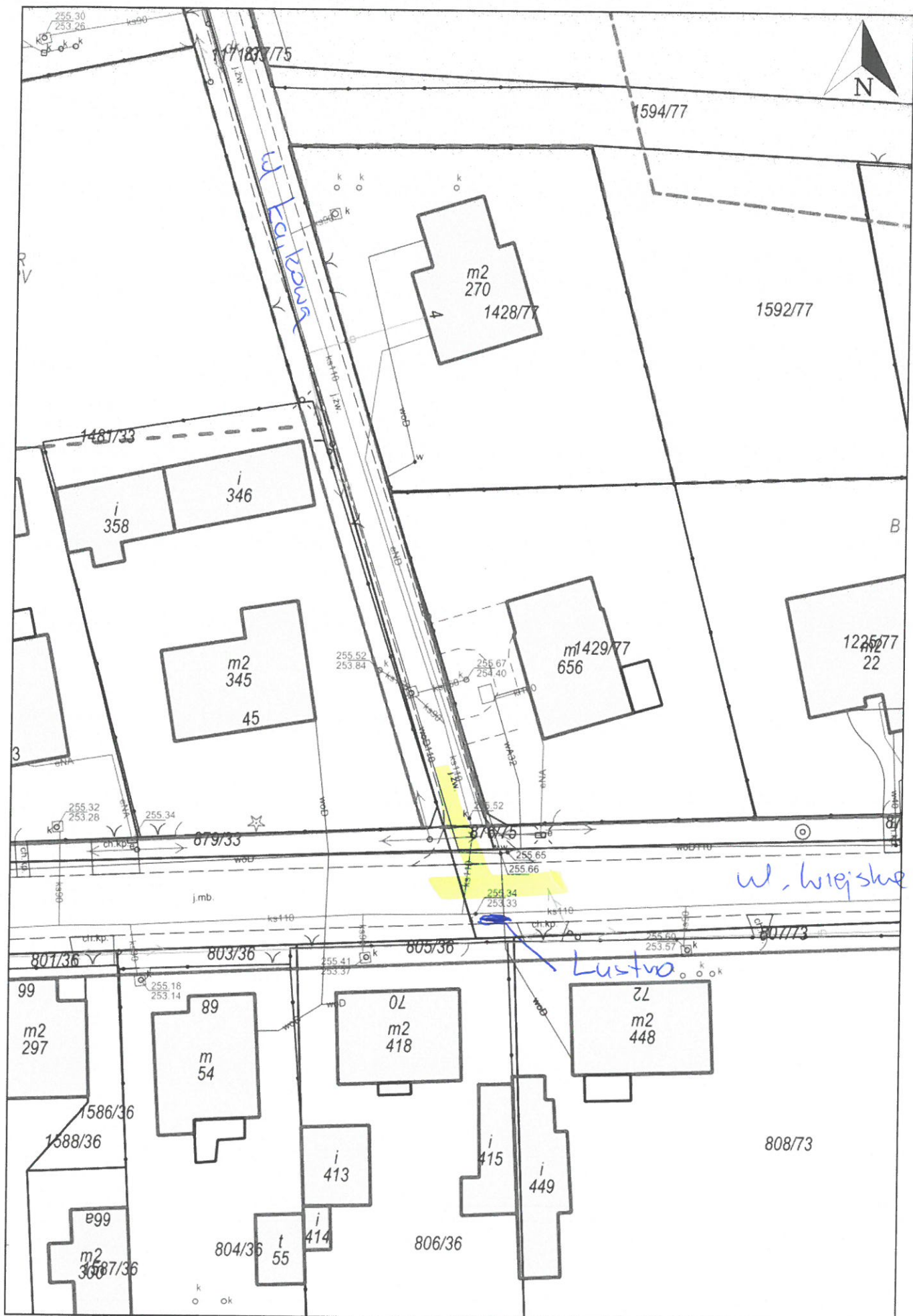
Wydruk z systemu WebEWID

Sporządził: Piotr Krok

Udostępniane informacje nie są dokumentami w postępowaniach administracyjnych i innych. Materiały zawierające informacje z powiatowego zasobu geodezyjnego i kartograficznego (w tym dane z operatu ewidencji gruntów i budynków Starosty Tarnogórskiego) należy zamawiać w Wydziale Geodezji. Dokumenty zawierające inne informacje przetwarzane w Wewnętrznym Portalu Mapowym należy zamawiać w wydziałach merytorycznych, odpowiedzialnych za aktualizację tych danych.



## Wydruk mapy z systemu WebEWID



Wydruk w skali 1:500

Wydruk z systemu WebEWID

Sporządził: Piotr Krok

Udostępniane informacje nie są dokumentami w postępowaniach administracyjnych i innych. Materiały zawierające informacje z powiatowego zasobu geodezyjnego i kartograficznego (w tym dane z operatu ewidencji gruntów i budynków Starosty Tarnogórskiego) należy zamawiać w Wydziale Geodezji. Dokumenty zawierające inne informacje przetwarzane w Wewnętrznym Portalu Mapowym należy zamawiać w wydziałach merytorycznych, odpowiedzialnych za aktualizację tych danych.

## Wydruk mapy z systemu WebEWID



Wydruk w skali 1:2000

Udostępnione informacje nie są dokumentami w postępowaniach administracyjnych i innych. Materiały zawierające informacje z powiatowego zasobu geodezyjnego i kartograficznego (w tym dane z operatu ewidencji gruntów i budynków Starosty Tarnogórskiego) należy zamawiać w Wydziale Geodezji. Dokumenty zawierające inne informacje przetwarzane w Wewnętrznym Portalu Mapowym należy zamawiać w wydziałach merytorycznych, odpowiedzialnych za aktualizację tych danych.

Wydruk z systemu WebEWID

Sporządził: Piotr Krok