


Br. 0003 18.02.2023

Piotr Krok

.....
imię i nazwisko radnego
Powiatu Tarnogórskiego

STAROSTWO POWIATOWE w Tarnowskich Górach KANCLARIA	
Wysłano	20.02.2023
L.dz.	8796/2023 (31)
Podpis	

18.02.2023 r.

.....
data

INTERPELACJA¹

Na podstawie art. 21 ust. 10 ustawy z dnia 5 czerwca 1998 roku o samorządzie powiatowym
składam interpelację w sprawie

zamontowania lustra na drodze powiatowej

.....
1. Krótkie przedstawienie stanu faktycznego:

Na skrzyżowaniu ulic w Nowej Wsi Tworowskiej z uwagi na bardzo wąski wyjazd z drogi lokalnej (ul. Wrzosowej) na drogę powiatową (ul. Wiejską) istnieje realne zagrożenie spowodowania kolizji lub wypadku.

Ulica Łąkowa ma tylko 3,5 m szerokości, wysokie ogrodzenia przy wyjeździe – skrzyżowaniu z ul. Wiejską utrudniają widoczność. Trzeba wyjechać na drogę powiatową, żeby zobaczyć ruch na Wiejskiej.

2. Pytania wynikające z interpelacji:

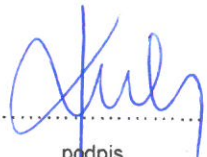
Czy istnieje możliwość zamontowania lustra przy ul. Wiejskiej naprzeciwko osi drogi

Ul. Wrzosowej, co zdaniem mieszkańców znacznie mogło by poprawić bezpieczeństwo przy wyjeździe.

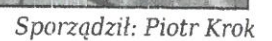
Załączniki :

Mapa i zdjęcie lotnicze w skali 1 : 500

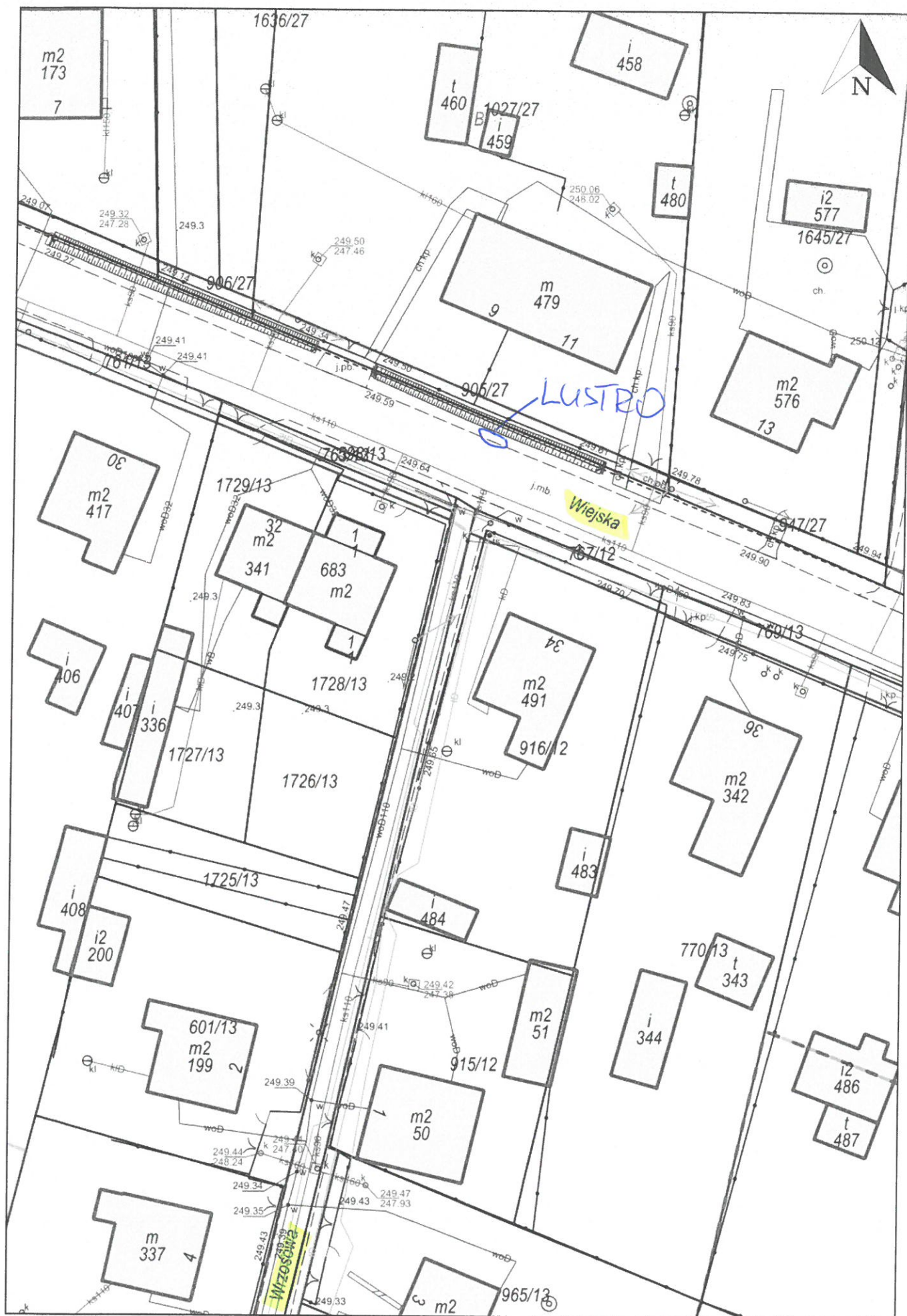
Mapa orientacyjna w skali 1 : 2000


.....
podpis

¹ zgodnie z ustawą o samorządzie powiatowym interpelacja dotyczy spraw o istotnym znaczeniu dla powiatu. Interpelacja powinna zawierać krótkie przedstawienie stanu faktycznego będącego jej przedmiotem oraz wynikające z niej pytania.



Udostępniane informacje nie są dokumentami w postępowaniach administracyjnych i innych. Materiały zawierające informacje z powiatowego zasobu geodezyjnego i kartograficznego (w tym dane z operatu ewidencji gruntów i budynków Starosty Tarnogórskiego) należy zamawiać w Wydziale Geodezji. Dokumenty zawierające inne informacje przetwarzane w Wewnętrznym Portalu Mapowym należy zamawiać w wydziałach merytorycznych, odpowiedzialnych za aktualizację tych danych.



Wydruk w skali 1:500

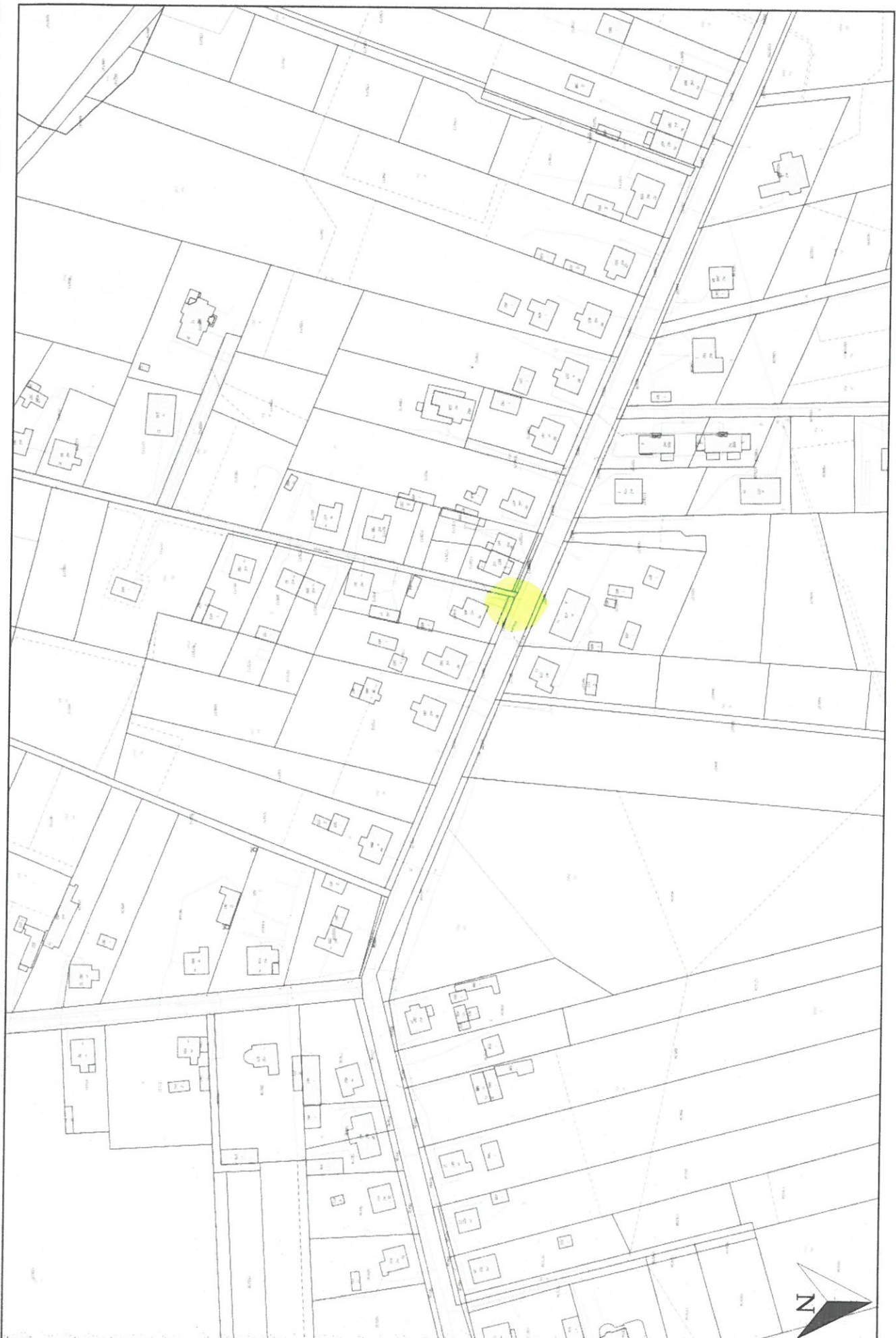
Wydruk z systemu WebEWID

Sporządził: Piotr Krok

Udostępniane informacje nie są dokumentami w postępowaniach administracyjnych i innych. Materiały zawierające informacje z powiatowego zasobu geodezyjnego i kartograficznego (w tym dane z operatu ewidencji gruntów i budynków Starosty Tarnogórskiego) należy zamawiać w Wydziale Geodezji. Dokumenty zawierające inne informacje przetwarzane w Wewnętrznym Portalu Mapowym należy zamawiać w wydziałach merytorycznych, odpowiedzialnych za aktualizację tych danych.

Wydruk mapy z systemu WebEWID

18-02-2023



Wydruk w skali 1:2000

Wydruk z systemu WebEWID

Udostępniane informacje nie są dokumentami w postępowaniach administracyjnych i innych. Materiały zawierające informacje z powiatowego zasobu geodezyjnego i kartograficznego (w tym dane z operatu ewidencji gruntów i budynków Starosty Tomogajskiego) należy zamawiać w Wydziale Geodezji. Dokumenty zawierające inne informacje przetwarzane w Wewnętrznym Portalu Mapowym należy zamawiać w wydziałach merytorycznych, odpowiedzialnych za aktualizację tych danych.

Sporządził: Piotr Krok