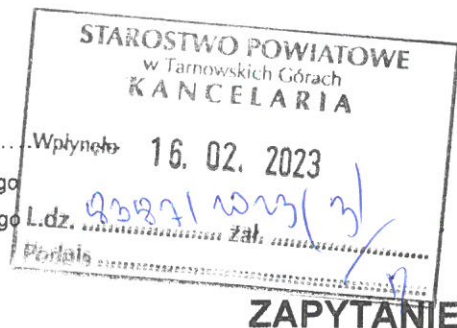


82.0003.15.2023

Piotr Krok

.....
imię i nazwisko radnego
Powiatu Tarnogórskiego



16.02.2023 r.

.....
data

ZAPYTANIE¹

Na podstawie art. 21 ust. 11 ustawy z dnia 5 czerwca 1998 roku o samorządzie powiatowym
składałam zapytanie w sprawie:
regulacji stanu prawnego działki nr 561/185 Kalety Drutarnia

.....
1. Krótkie przedstawienie stanu faktycznego:

W mieście Kalety, dzielnica Drutarnia od ul. Koszcińskiej, równoległe do ul. 3-go Maja w kierunku północnym przebiega działka będąca w przeszłości rowem, przecina nieruchomości rolne, działki budowlane, zabudowane, przebiega w budynkach mieszkalnych, gospodarczych, po zagospodarowanych podwórkach na długości około 440 mb – jak przedstawiłem na załączonych mapach oraz zdjęciach lotniczych.

2. Pytania:

Co stoi na przeszkodzie prawnej aby grunty te mógł przejąć Burmistrz Miasta Kalety i uporządkować stan prawny swojego miasta.

Proszę o podanie brakującego ogniwa w przepisach prawnych w celu przedstawienia problemu naszym parlamentarzystom i spowodowaniu zmian w prawie pozwalających Burmistrzowi skutecznie dysponować tą nieruchomością.

Załączniki:

3 komplety mapy ze zdjęciami lotniczymi terenu w skali 1 : 500

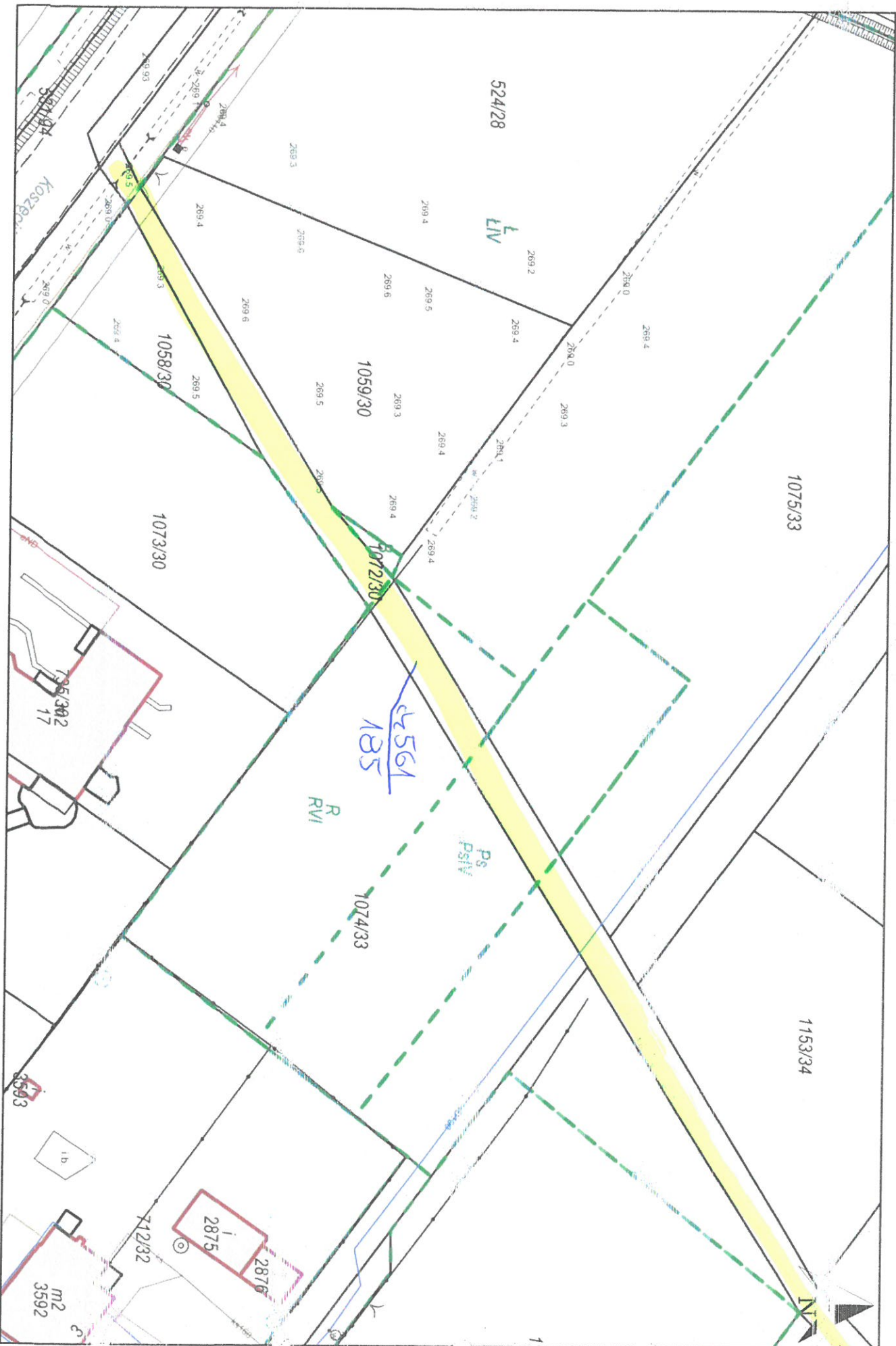
.....
podpis

¹ zapytania składa się w sprawach aktualnych problemów powiatu, a także w celu uzyskania informacji o konkretnym stanie faktycznym

1

Wydruk mapy z systemu WebEWID

15-02-2023



Wydruk w skali 1:500

Wydruk z systemu WebEWID

Udostępniane informacje nie są dokumentami w postępowaniach administracyjnych i innych. Materiały zawierające informacje z powiatowego zasobu geodezyjnego i kartograficznego (w tym dane z operatu ewidencji gruntów i budynków Starosty Tarnoborskiego) należy zaimować w Wydziale Geodezji. Dokumenty zawierające inne informacje przetwarzane w Wewnętrznym Portalu Mapowym należy zaimować w wydzielonych interakcyjnych, odpowiadających za aktualizację tych danych.

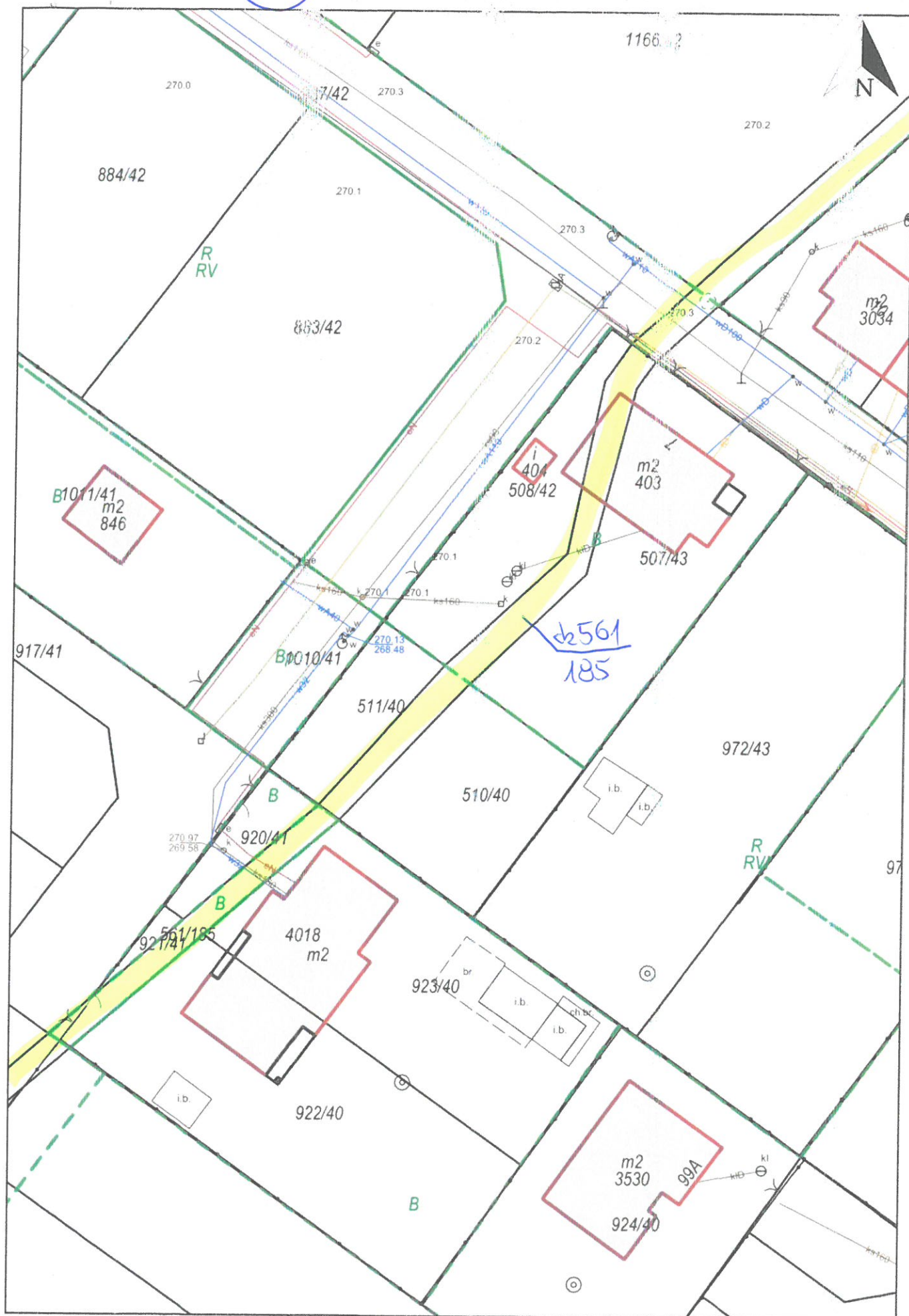
Sporządził: Piotr Krok



Wydruk z systemu WebEWD

Udostępnione informacje nie są dokumentami w posługiwaniach administracyjnych i innych. Materiały zawierające informacje z powołanego zasobu geodezyjnego i kartograficznego (w tym dane z operatu ewidencji gruntów i budynków Stansej Tarnogójskiego) należy zamawiać w Wydziale Geodezji. Dokumenty zawierające inne informacje przetrzymywane w Wewnętrzny Portalu Mapowy należy zamawiać w wydziałach merytorycznych, odpowiedzialnych za aktualizację tych danych.

Sporządził: Piotr Krok



Wydruk w skali 1:500

Wydruk z systemu WebEWID

Sporządził: Piotr Krok

Udostępniane informacje nie są dokumentami w postępowaniach administracyjnych i innych. Materiały zawierające informacje z powiatowego zasobu geodezyjnego i kartograficznego (w tym dane z operatu ewidencji gruntów i budynków Starosty Tarnogórskiego) należy zamawiać w Wydziale Geodezji. Dokumenty zawierające inne informacje przetwarzane w Wewnętrznym Portalu Mapowym należy zamawiać w wydziałach merytorycznych, odpowiedzialnych za aktualizację tych danych.

Wydruk mapy z systemu WebEWID



Wydruk w skali 1:500

Wydruk z systemu WebEWID

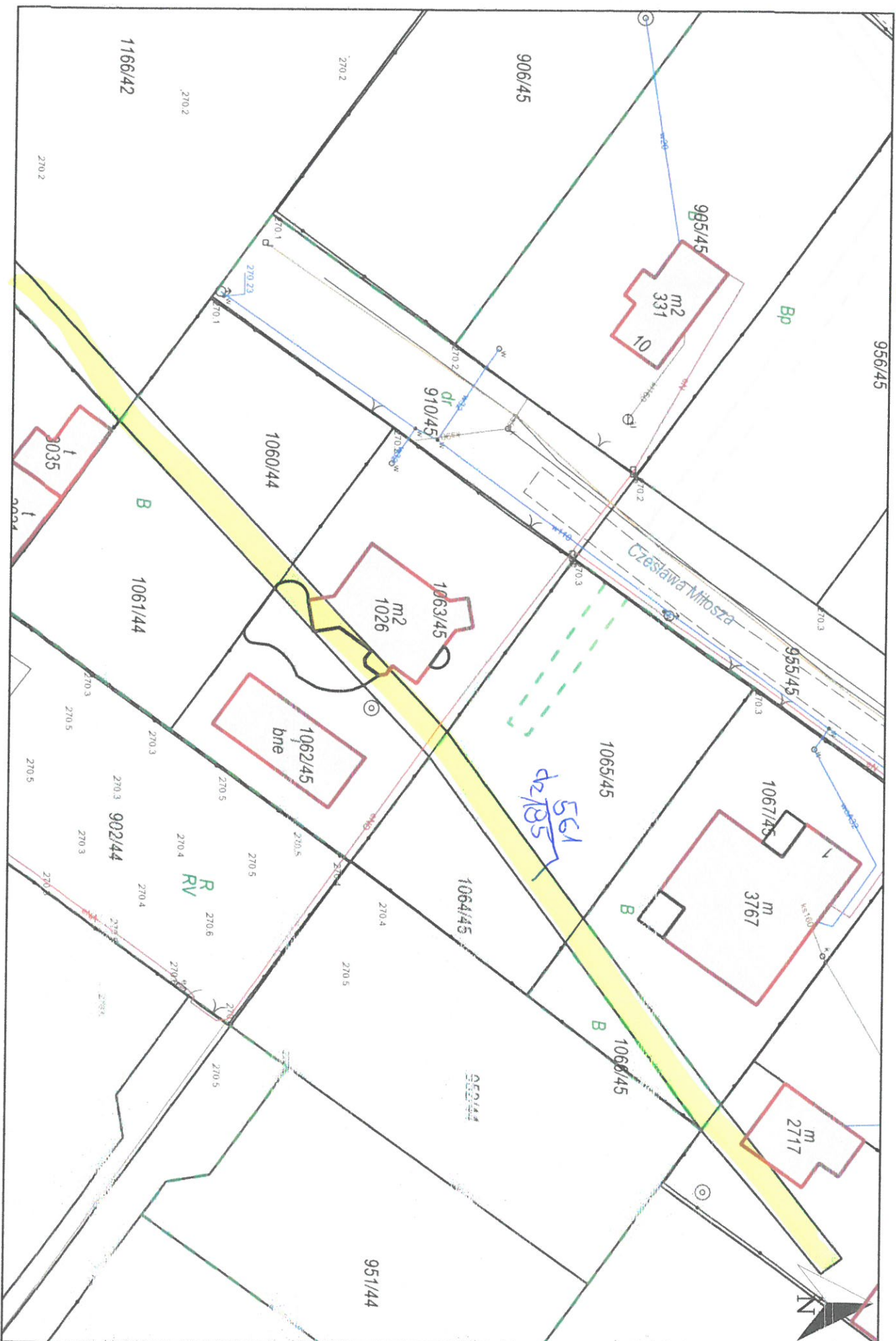
Sporządził: Piotr Krok

Udostępniane informacje nie są dokumentami w postępowaniach administracyjnych i innych. Materiały zawierające informacje z powiatowego zasobu geodezyjnego i kartograficznego (w tym dane z operatu ewidencji gruntów i budynków Starosty Tarnogórskiego) należy zamawiać w Wydziale Geodezji. Dokumenty zawierające inne informacje przetwarzane w Wewnętrznym Portalu Mapowym należy zamawiać w wydziałach merytorycznych, odpowiedzialnych za aktualizację tych danych.

3

Wydruk mapy z systemu WebEWID

15-02-2023



Wydruk w skali 1:500

Udostępniane informacje nie są dokumentami w postępowaniach administracyjnych i innych. Materiały zawierające informacje z powiatowego zasobu geodezyjnego i kartograficznego (w tym dane z operatu ewidencji gruntów i budynków Starosty Tarnogórskiego) należy zamykać w Wydruku Geodezji. Dokumenty zawierające inne informacje przetwarzane w Wewnętrznym Portalu Mapowym należy zamykać w wydrukach merytorycznych, odpowiadających za aktualizację tych danych.

Wydruk z systemu WebEWID

Sporządził: Piotr Krok

Wydruk mapy z systemu WebEWID

15-02-2023



Wydruk w skali 1:500

Udostępniane informacje nie są dokumentami w postępowaniach administracyjnych i innych. Materiały zawierające informacje z powiatowego zasobu geodezyjnego i kartograficznego (w tym dane z operatu ewidencji gruntów i budynków Starosty Tarnogórskiego) należy zamawiać w Wydziale Geodezji. Dokumenty zawierające inne informacje przetwarzane w Wewnętrznym Portalu Mapowym należy zamawiać w wydzielonych merktorach, odpowiadających za aktualizację tych danych.

Wydruk z systemu WebEWID

Sporządził: Piotr Krok