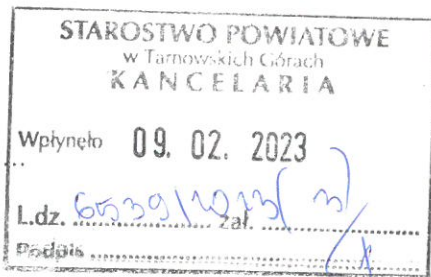


Br.0003, 13.2023

Piotr Krok

imię i nazwisko radnego  
Powiatu Tarnogórskiego



08.02.2023 r.

data

## ZAPYTANIE<sup>1</sup>

Na podstawie art. 21 ust. 11 ustawy z dnia 5 czerwca 1998 roku o samorządzie powiatowym  
składam zapytanie w sprawie:

regulacji stanu prawnego drogi powiatowej ul. Kaletańskiej w Boruszowicach - Hanusku

1. Krótkie przedstawienie stanu faktycznego:

Dokonano podziału geodezyjnego w wyniku którego powstała działka nr 673/149 arkusz mapy 1 Hanusek gmina Tworóg, stanowiąca w części ul. Kaletańską – drogę powiatową, w części las mieszanym, którego użytek zmieniono na drogę.

Pytania:

Na czyje zlecenie dokonano podziału w wyniku którego powstała działka nr 673/149.

Kto opiniował podział w wyniku którego powstała działka 673/149.

Kto zatwierdził podział i na jakiej podstawie prawnej.

Jakie były przesłanki prawne i faktyczne dokonania podziału oraz wyłączenia z produkcji leśnej powierzchni około 500 m<sup>2</sup>

Dlaczego nie dokonano wydzielenie pasa drogowego zgodnie z jego przebiegiem i pozostawiono część drogi powiatowej w granicach działki nr 672/149

Załączniki :

Mapa w skali 1: 500

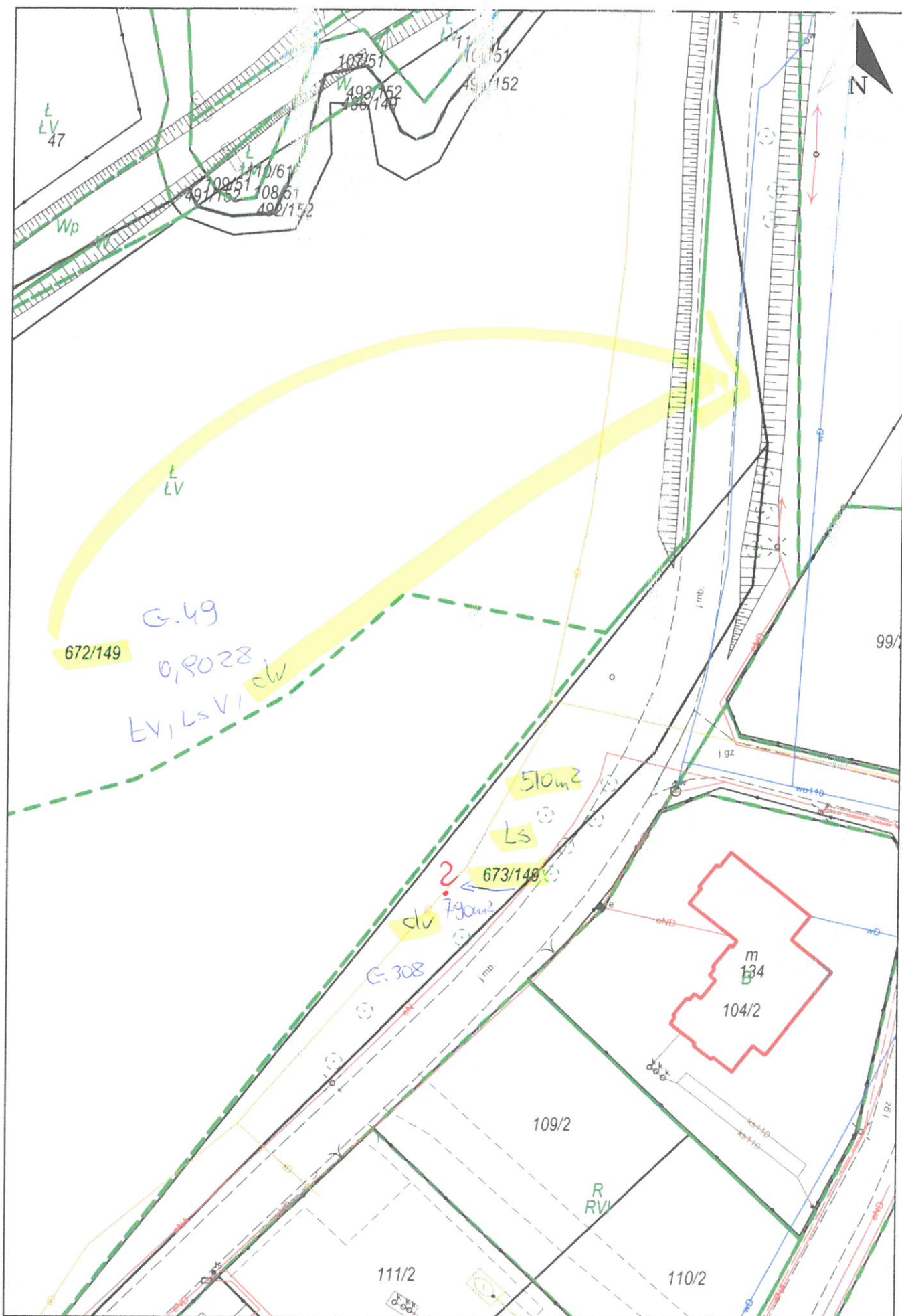
Zdjęcie lotnicze w skali 1 : 500

Mapa orientacyjna w skali 1 : 2000

podpis

<sup>1</sup> zapytania składa się w sprawach aktualnych problemów powiatu, a także w celu uzyskania informacji o konkretnym stanie faktycznym

Wydruk mapy z systemu WebEWD



Wydruk w skali 1:500

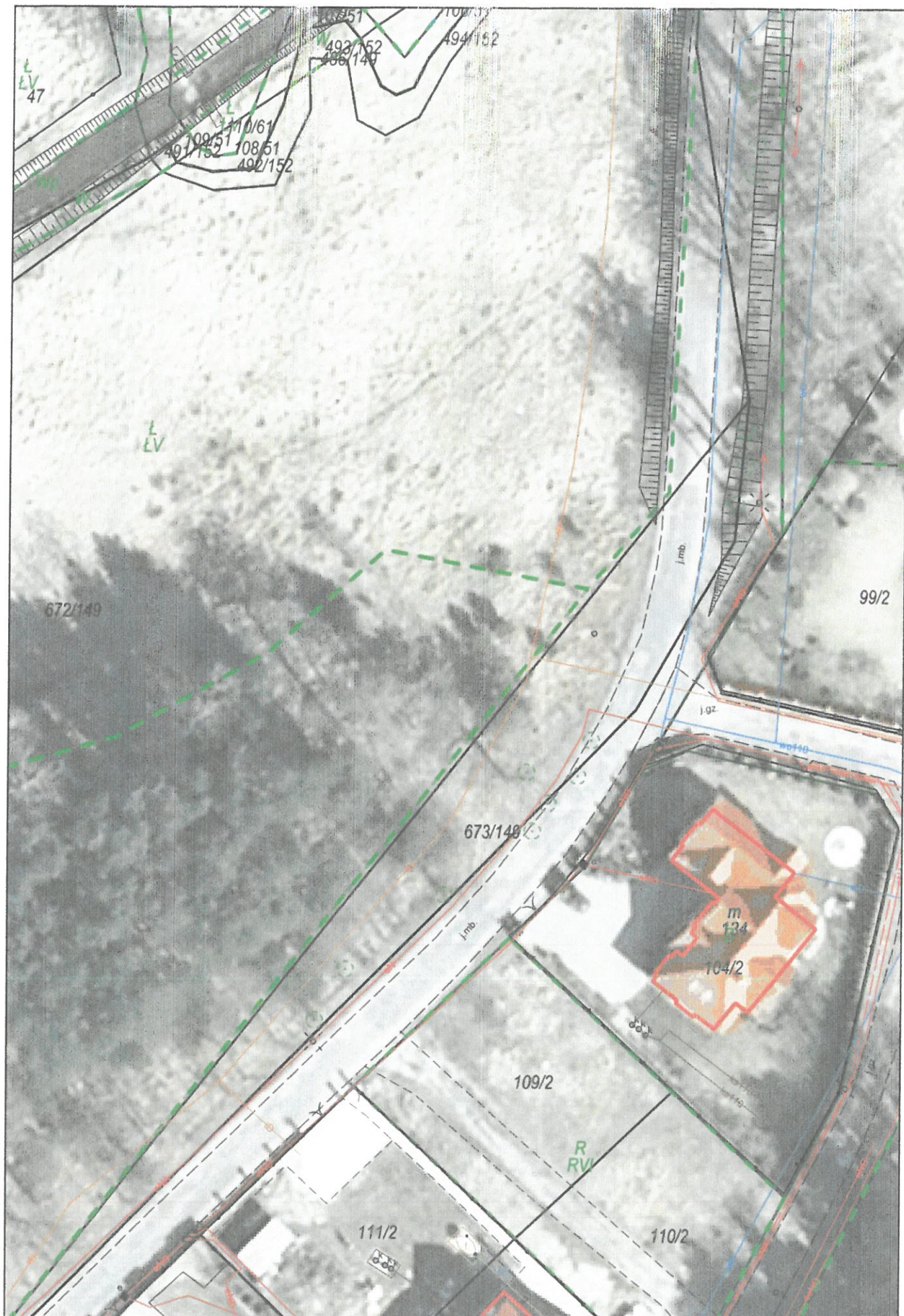
Wydruk z systemu WebEWID

Sporządził: Piotr Krok

Udostępniane informacje nie są dokumentami w postępowaniach administracyjnych i innych. Materiały zawierające informacje z powiatowego zasobu geodezyjnego i kartograficznego (w tym dane z operatu ewidencji gruntów i budynków Starosty Tarnogórskiego) należy zamawiać w Wydziale Geodezji. Dokumenty zawierające inne informacje przetwarzane w Wewnętrznym Portalu Mapowym należy zamawiać w wydziałach merytorycznych, odpowiedzialnych za aktualizację tych danych.



## Wydruk mapy z systemu WebEWID



Wydruk w skali 1:500

Wydruk z systemu WebEWID

Sporządził: Piotr Krok

Udostępniane informacje nie są dokumentami w postępowaniach administracyjnych i innych. Materiały zawierające informacje z powiatowego zasobu geodezyjnego i kartograficznego (w tym dane z operatu ewidencji gruntów i budynków Starosty Tarnogórskiego) należy zamawiać w Wydziale Geodezji. Dokumenty zawierające inne informacje przetwarzane w Wewnętrznym Portalu Mapowym należy zamawiać w wydziałach merytorycznych, odpowiedzialnych za aktualizację tych danych.



**Wydruk mapy z systemu WebEWID**



Wydruk w skali 1:2000

Wydruk z systemu WebEWID

Sporządził: Piotr Krok

Udostępniane informacje nie są dokumentami w postępowaniach administracyjnych i innych. Materiały zawierające informacje z powiatowego zasobu geodezyjnego i kartograficznego (w tym dane z operatu ewidencji gruntów i budynków Starosty Tarnogórskiego) należy zamawiać w Wydziale Geodezji. Dokumenty zawierające inne informacje przetwarzane w Wewnętrznym Portalu Mapowym należy zamawiać w wydziałach merytorycznych, odpowiedzialnych za aktualizację tych danych.