

Piotr Krok

.....  
imię i nazwisko radnego  
Powiatu Tarnogórskiego

STAROSTWO POWIATOWE w Tarnowskich Górach KANCELARIA	
Wpłynęło	26. 01. 2023
L.dz.	4244/2023
Podpis	.....

25.01.2023 r.

.....  
data

## ZAPYTANIE<sup>1</sup>

Na podstawie art. 21 ust. 11 ustawy z dnia 5 czerwca 1998 roku o samorządzie powiatowym  
składam zapytanie w sprawie:

rozeznania możliwości rozbiórki nieczynnej estakady transportu technicznego nad drogą powiatową  
ul. Fabryczną w Kaletach

1. Krótkie przedstawienie stanu faktycznego:

Po likwidacji Kaletańskich Zakładów celulozowo-Papierniczych w Kaletach pozostała nieczynna  
estakada techniczna nad drogą powiatową ul. Fabryczną w Kaletach.

Stan techniczny estakady jest coraz gorszy. W czasie porywistych wiatrów szyby z okienek  
wypadają, spadając na jezdnię tłuką się, spadają również części pokrycia dachu.

W bezpośrednim sąsiedztwie rosną potężne dęby o konarach sięgających estakady.

Bezpośrednio pod estakadą zlokalizowana jest rozdzielnia średniego napięcia oraz niskich  
napięć. Nie wiadomo czy dla tej budowli jest prowadzona książka przeglądów.

2. Pytania:

Czy z uwagi na realną możliwość katastrofy budowlanej wynikającej z wielu złożonych czynników  
które przedstawiłem w punkcie 1 istnieje możliwość prawna i fizyczna rozebrania części estakady  
nad drogą powiatową.

Uważam że pozostawienie tej sprawy bez biegu może narazić korzystających z drogi powiatowej  
ul. Fabrycznej na realne zagrożenie utraty zdrowia a nawet życia, o czym poinformowali mnie  
zaniepokojeni mieszkańcy.

Załącznik :

Zdjęcie lotnicze w skali 1 : 500

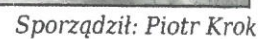
Mapa z zaznaczonym położeniem estakady w skali 1 : 500

6 zdjęć obiektu

.....  
podpis

<sup>1</sup> zapytania składa się w sprawach aktualnych problemów powiatu, a także w celu uzyskania informacji o konkretnym stanie faktycznym

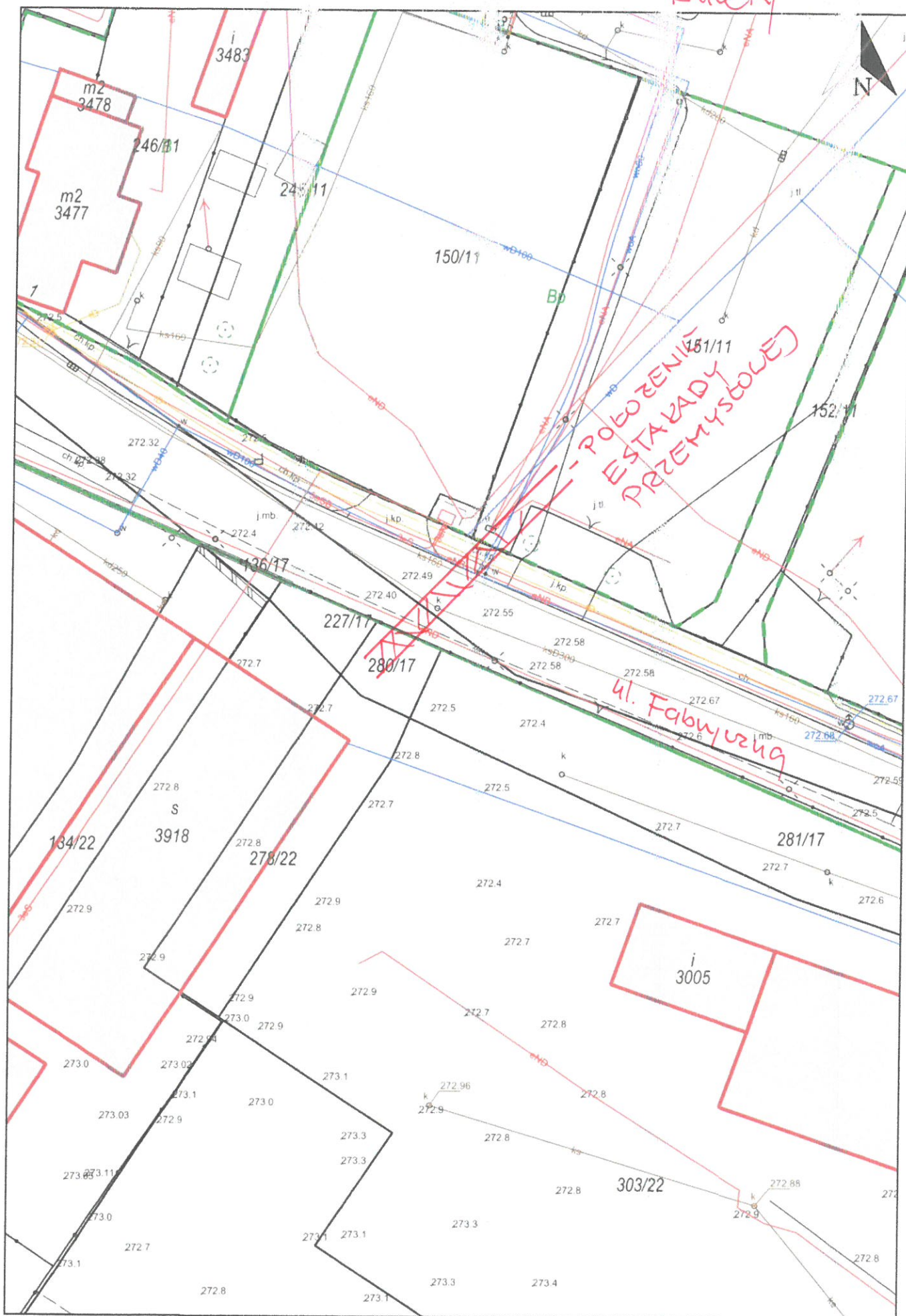




Udostępniane informacje nie są dokumentami w postępowaniach administracyjnych i innych. Materiały zawierające informacje z powiatowego zasobu geodezyjnego i kartograficznego (w tym dane z operatu ewidencji gruntów i budynków Starosty Tarnogórskiego) należy zamawiać w Wydziale Geodezji. Dokumenty zawierające inne informacje przetwarzane w Wewnętrznym Portalu Mapowym należy zamawiać w wydziałach merytorycznych, odpowiedzialnych za aktualizację tych danych.



Kalechy



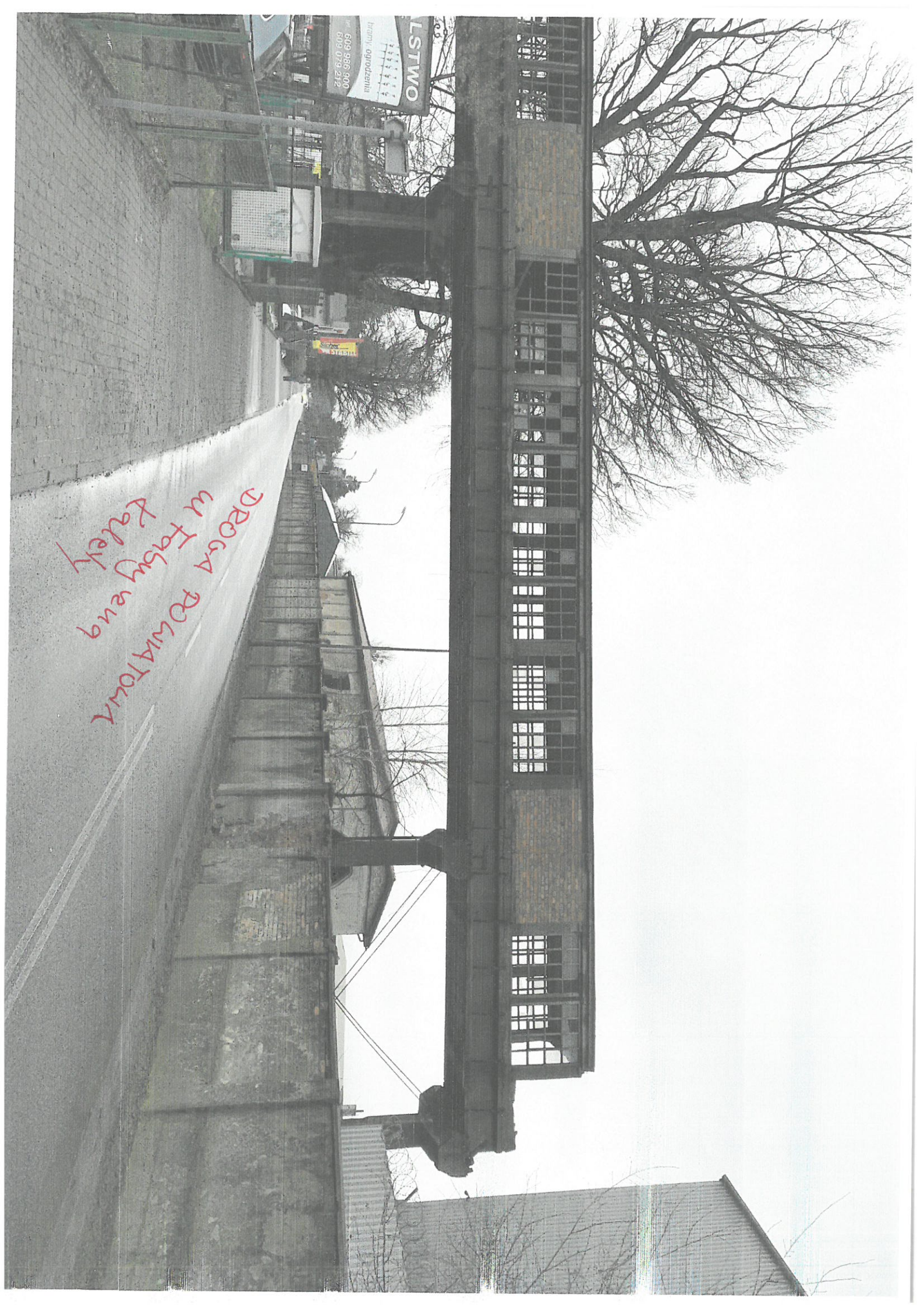
Wydruk w skali 1:500

Wydruk z systemu WebEWID

Sporządził: Piotr Krok

Udostępniane informacje nie są dokumentami w postępowaniach administracyjnych i innych. Materiały zawierające informacje z powiatowego zasobu geodezyjnego i kartograficznego (w tym dane z operatu ewidencji gruntów i budynków Starosty Tarnogórskiego) należy zamawiać w Wydziale Geodezji. Dokumenty zawierające inne informacje przetwarzane w Wewnętrznym Portalu Mapowym należy zamawiać w wydziałach merytorycznych, odpowiedzialnych za aktualizację tych danych.





DROGA POWIATOWA  
w Talsyung  
Kalek

LSTWO  
biuro: opodczem  
tel: 609 986 600  
609 079 212













**ROZDZIE LNICZNA SN**

**KALETY  
FABRYCZNA II**

**CZZ 30220**



**RD3  
ZK3383**

**TNC-S**



