

BR.0003.3.2023

Piotr Krok

.....
imię i nazwisko radnego
Powiatu Tarnogórskiego

STAROSTWO POWIATOWE w Tarnowskich Górach KANCLARIA	
Wpłynęło	03. 01. 2023
L.dz. 406/2023/2	Zař.
Podpis

02 styczeń 2023 r.

.....
data

INTERPELACJA¹

Na podstawie art. 21 ust. 10 ustawy z dnia 5 czerwca 1998 roku o samorządzie powiatowym
składać interpelację w sprawie
rozeznania możliwości usytuowania luster przy wyjeździe z przedszkola w miejscowości Wojska

1. Krótkie przedstawienie stanu faktycznego:

Na zebraniu wiejskim mieszkańcy miejscowości Wojska gmina Tworóg złożyli ustne zapytanie :
Czy istnieje możliwość zamontowania luster o odpowiednim kształcie (duże prostokątne) po
dwóch stronach wyjazdu z Przedszkola Gminnego na drogę powiatową ul. Powstańców Śląskich
w Wojsce .

Przedszkole znajduje się na łuku drogi powiatowej , również uważam że ustawienie luster w
znaczny sposób poprawi bezpieczeństwo wyjeżdżających samochodów z parkingu przy
przedszkolu.

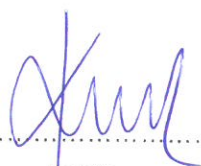
2. Pytania wynikające z interpelacji:

Proszę o rozważenie , czy istnieje możliwość ustawienia luster w tym miejscu. Uważam ten
pomysł mieszkańców za w pełni uzasadniony i konieczny w celu poprawy bezpieczeństwa
uczestników ruchu oraz włączających się do ruch samochodów z parkingu przy przedszkolu.

Załącznik :

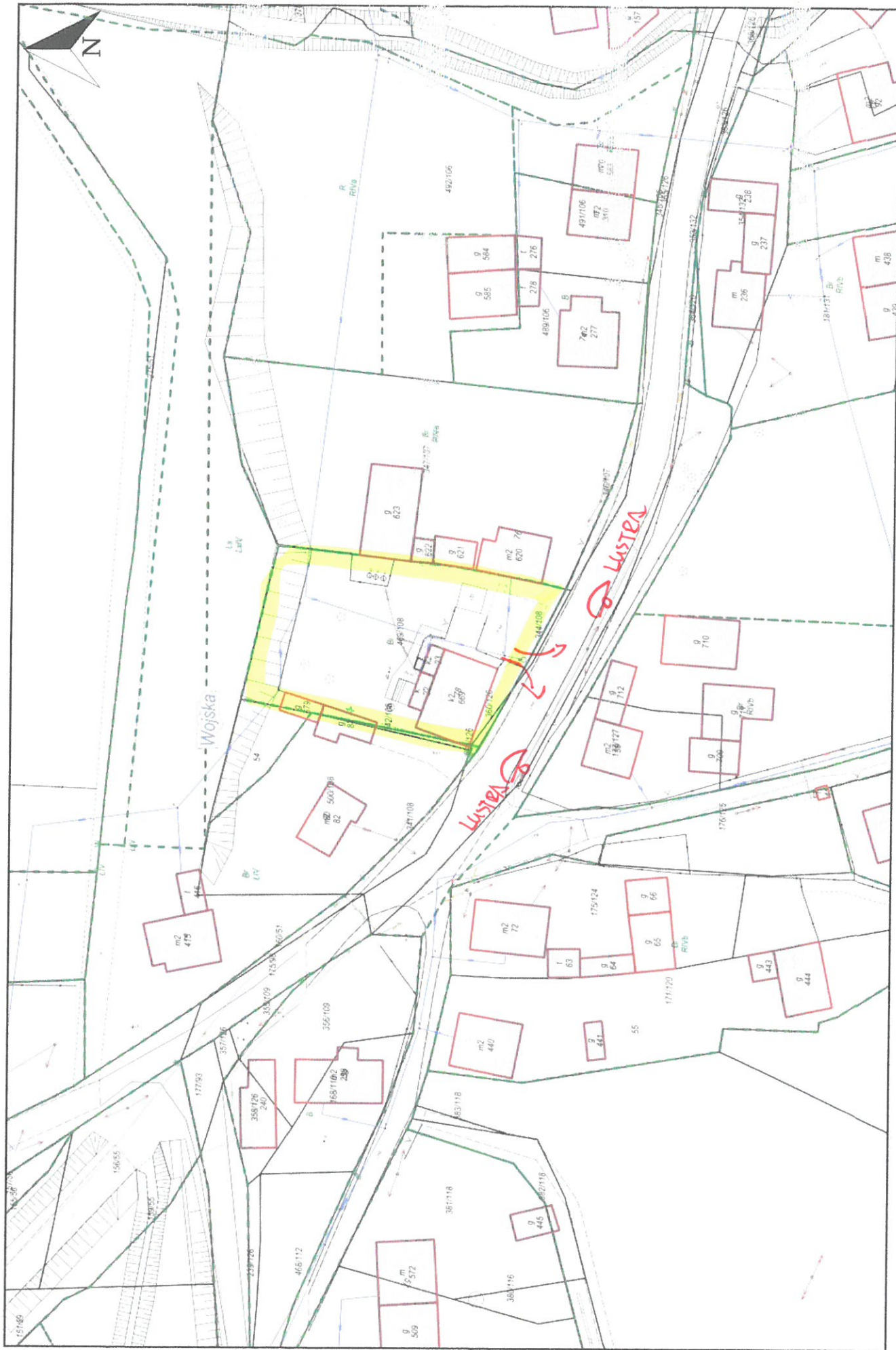
Mapa 1;500

Mapa 1;1000

.....

podpis

¹ zgodnie z ustawą o samorządzie powiatowym interpelacja dotyczy spraw o istotnym znaczeniu dla powiatu. Interpelacja
powinna zawierać krótkie przedstawienie stanu faktycznego będącego jej przedmiotem oraz wynikające z niej pytania.

Wydruk mapy z systemu WebEWID



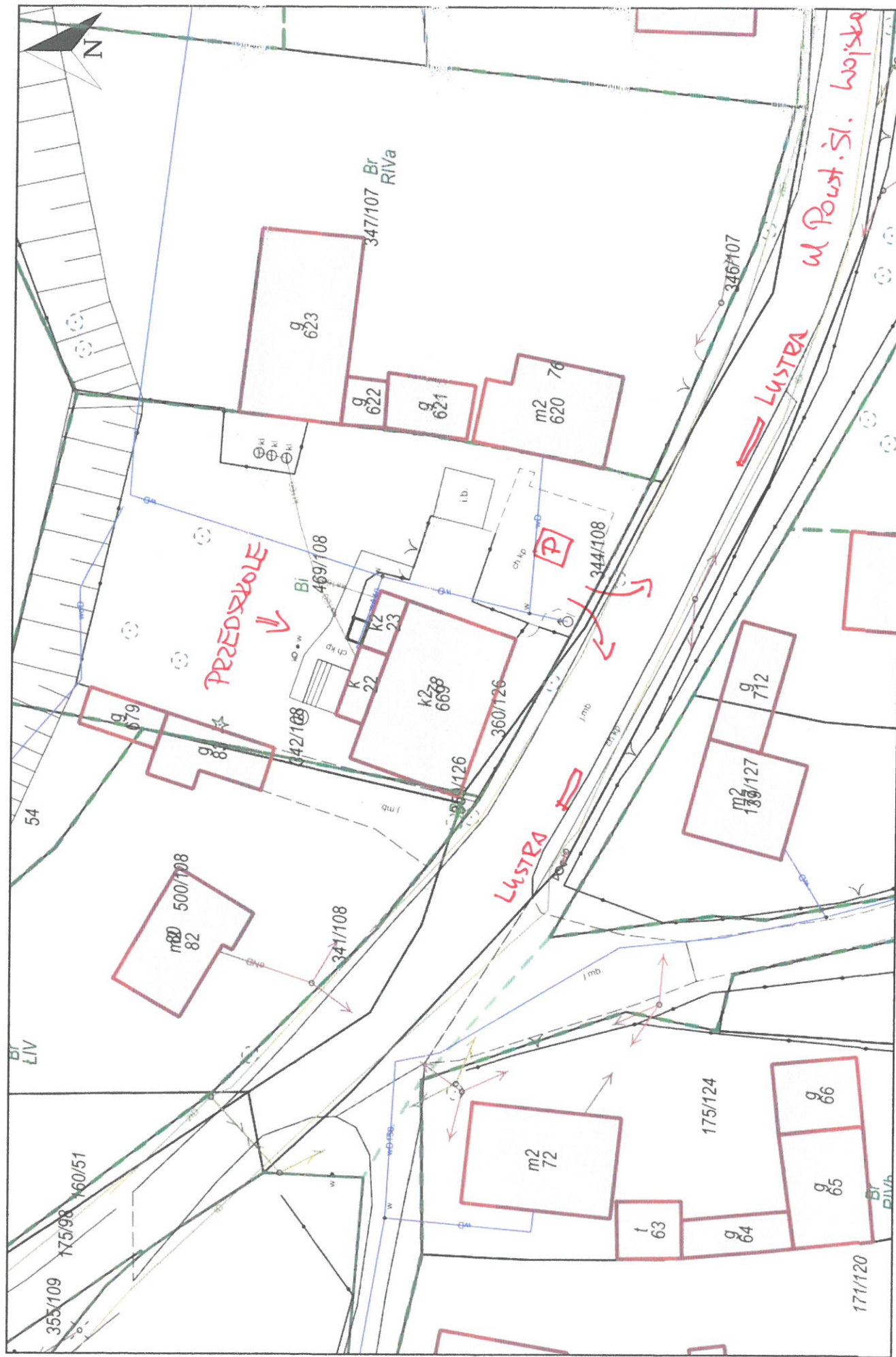
Wydruk w skali 1:1000

Wydruk z systemu WebEWID

Udostępniane informacje nie są dokumentami w postępowaniach administracyjnych i innych. Materiały zawierające informacje z powiatowego zasobu geodezyjnego i kartograficznego (w tym dane z operatu ewidencji gruntów i budynków Starosty Tarnogorskiego) należy zamawiać w Wydziale Geodezji. Dokumenty zawierające inne informacje przetwarzane w Wewnętrznym Portalu Mapowym należy zamawiać w wydziałach merytorycznych, odpowiedzialnych za aktualizację tych danych.

Sporządził: Piotr Krok

Wydruk mapy z systemu WebEWID



Wydruk w skali 1:500

Wydruk z systemu WebEWID

Wydruk w skali 1:500

Udostępniane informacje nie są dokumentami w postępowaniach administracyjnych i innych. Materiały zawierające informacje z powiatowego zasobu geodezyjnego i kartograficznego (w tym dane z operatu ewidencji gruntów i budynków Starosty Tarnoborskiego) należy zamawiać w Wydziale Geodezji. Dokumenty zawierające inne informacje przetwarzane w Wewnętrznym Portalu Mapowym należy zamawiać w wydziałach merytorycznych, odpowiedzialnych za aktualizację tych danych.

Wydruk z systemu WebEWID

Sporządził: Piotr Krok