

Bf.0003.1.2023

Piotr Krok

imię i nazwisko radnego
Powiatu Tarnogórskiego

STAROSTWO POWIATOWE w Tarnowskich Górach KANCELARIA	
Wpłynęło	03. 01. 2023
L.dz. 3048/2023/21	Zał. 1/1
Podpis	

02 stycznia 2023 r.

data

INTERPELACJA¹

Na podstawie art. 21 ust. 10 ustawy z dnia 5 czerwca 1998 roku o samorządzie powiatowym
składałem interpelację w sprawie
ustawienia znaku początku miejscowości oraz terenu zabudowanego na drodze powiatowej

1. Krótkie przedstawienie stanu faktycznego:

Na zebraniu wiejskim miejscowości Boruszowice, mieszkańcy przysiółka Osiek wyrazili swoje zaniepokojenie rozpędzonymi motocyklami oraz samochodami wyjeżdżającymi od strony Mikołeski.

Przy próbach zwrócenia uwagi o nadmiernej prędkości otrzymywali odpowiedź: że kierujący nie widzą żadnego znaku informującego o wjeździe na teren zabudowany.

2. Pytania wynikające z interpelacji:

Czy istnieje możliwość na drodze powiatowej Boruszowice – Mikołeska ustawienie znaku o terenie zabudowanym i nazwy miejscowości Boruszowice – przysiółek Osiek.

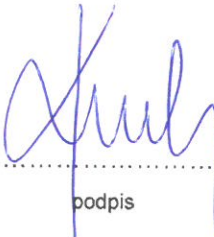
W sposób znaczny wpłynie to na bezpieczeństwo na drodze.

Załącznik:

Zdjęcie lotnicze drogi 1: 1000

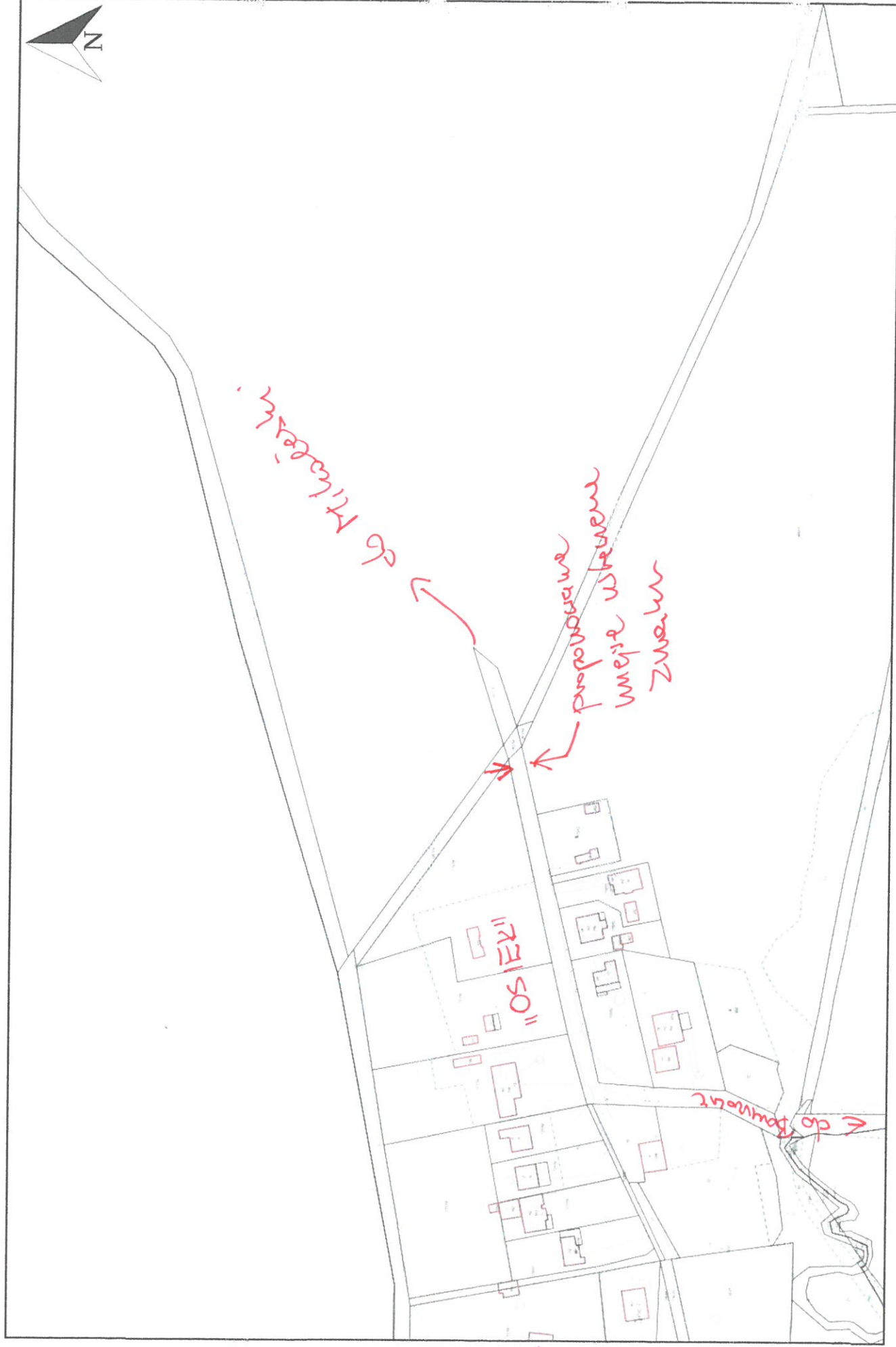
Mapa zasadnicza 1: 2000

Z zaznaczonym miejscem początku miejscowości


.....
podpis

¹ zgodnie z ustawą o samorządzie powiatowym interpelacja dotyczy spraw o istotnym znaczeniu dla powiatu. Interpelacja powinna zawierać krótkie przedstawienie stanu faktycznego będącego jej przedmiotem oraz wynikające z niej pytania.

Wydruk mapy z systemu WebEWID



Wydruk w skali 1:2000

Udostępniane informacje nie są dokumentami w postępowaniach administracyjnych i innych. Materiały zawierające informacje z powiatowego zasobu geodezyjnego i kartograficznego (w tym dane z operatu ewidencji gruntów i budynków Starosty Tarnogorskiego) należy zamawiać w Wydziale Geodezji. Dokumenty zawierające inne informacje przetwarzane w Wewnętrznym Portalu Mapowym należy zamawiać w wydziałach merytorycznych, odpowiedzialnych za aktualizację tych danych.

Wydruk z systemu WebEWID

Sporządził: Piotr Krok

Wydruk mapy z systemu WebEWID



Wydruk w skali 1:1000

Udostępniane informacje nie są dokumentami w postępowaniach administracyjnych i innych. Materiały zawierające informacje z powiatowego zasobu geodezyjnego i kartograficznego (w tym dane z operatu ewidencji gruntów i budynków Starosty Tarnogorskiego) należy zamawiać w Wydziale Geodezji. Dokumenty zawierające inne informacje przetwarzane w Wewnętrznym Portalu Mapowym należy zamawiać w wydziałach merytorycznych, odpowiedzialnych za aktualizację tych danych.

Wydruk z systemu WebEWID

Sporządził: Piotr Krok