

Piotr Krok

imię i nazwisko radnego  
Powiatu Tarnogórskiego

STAROSTWO POWIATOWE w Tarnowskich Górach KANCELARIA	
Wpłynęło:	59552/2021 25. 11. 2022
L.dz.	zał. 3/
Podpis	<i>[Signature]</i>

24.11.2022

data

## INTERPELACJA<sup>1</sup>

Na podstawie art. 21 ust. 10 ustawy z dnia 5 czerwca 1998 roku o samorządzie powiatowym  
składam interpelację w sprawie  
konieczności wykonania niezbędnego remontu fragmentu jezdni – wjazdu do siedziby Starostwa  
Powiatowego przy ul. Mickiewicza 41

1. Krótkie przedstawienie stanu faktycznego:

Stan nawierzchni betonowej na wjeździe do siedziby Starostwa Powiatowego przy ul. Mickiewicza 41 jest fatalny. Zagroza zdrowiu a nawet życiu poruszających się petentów i pracowników jak również ich mienia – samochodów wjeżdżających na parking starostwa

2. Pytania wynikające z interpelacji:

Proszę o pilne naprawienie jezdni.

Załączniki :

Zdjęcie wjazdu

Mapa zasadnicza

Zdjęcie lotnicze

*[Signature]*

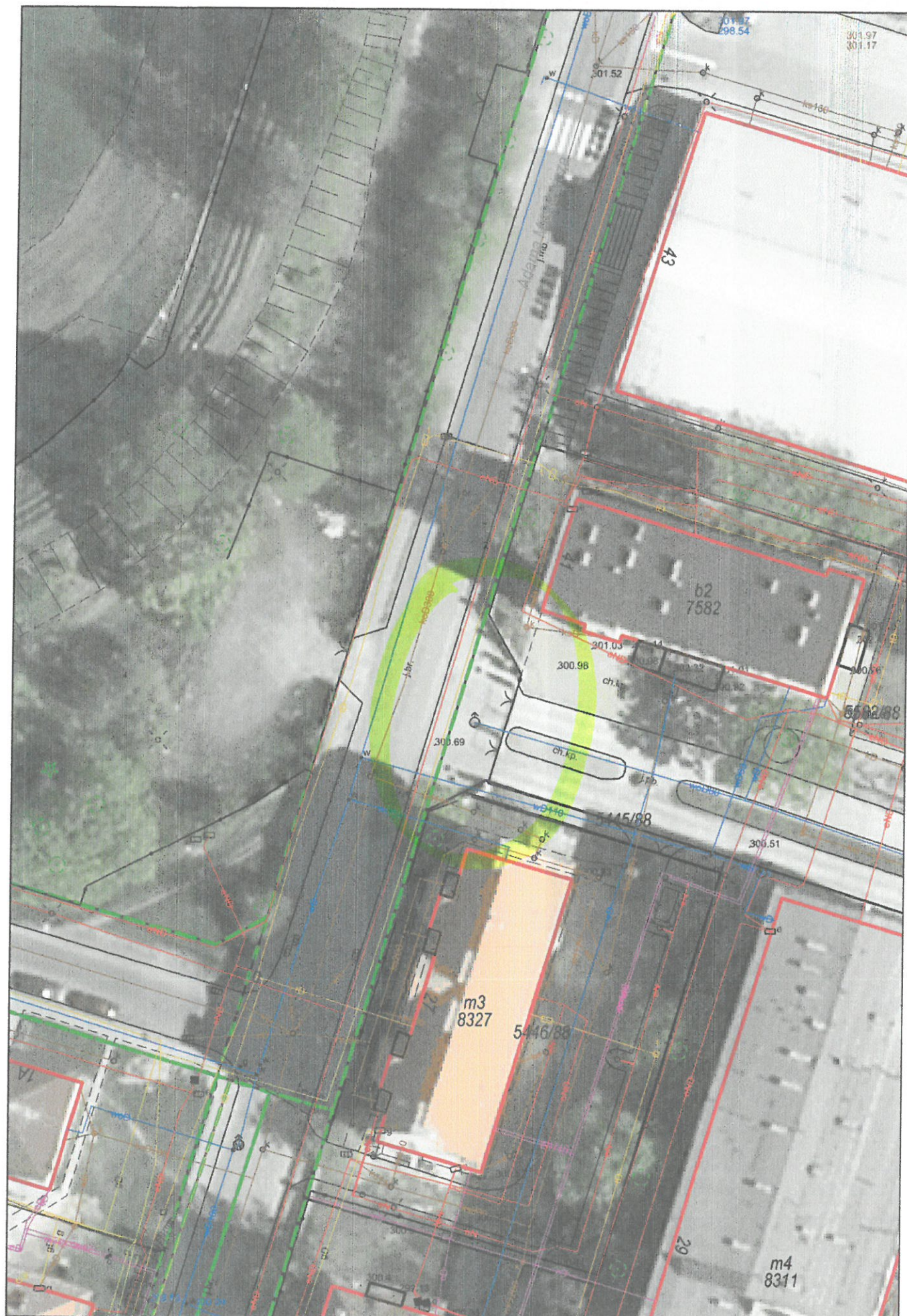
podpis

<sup>1</sup> zgodnie z ustawą o samorządzie powiatowym interpelacja dotyczy spraw o istotnym znaczeniu dla powiatu. Interpelacja powinna zawierać krótkie przedstawienie stanu faktycznego będącego jej przedmiotem oraz wynikające z niej pytania.







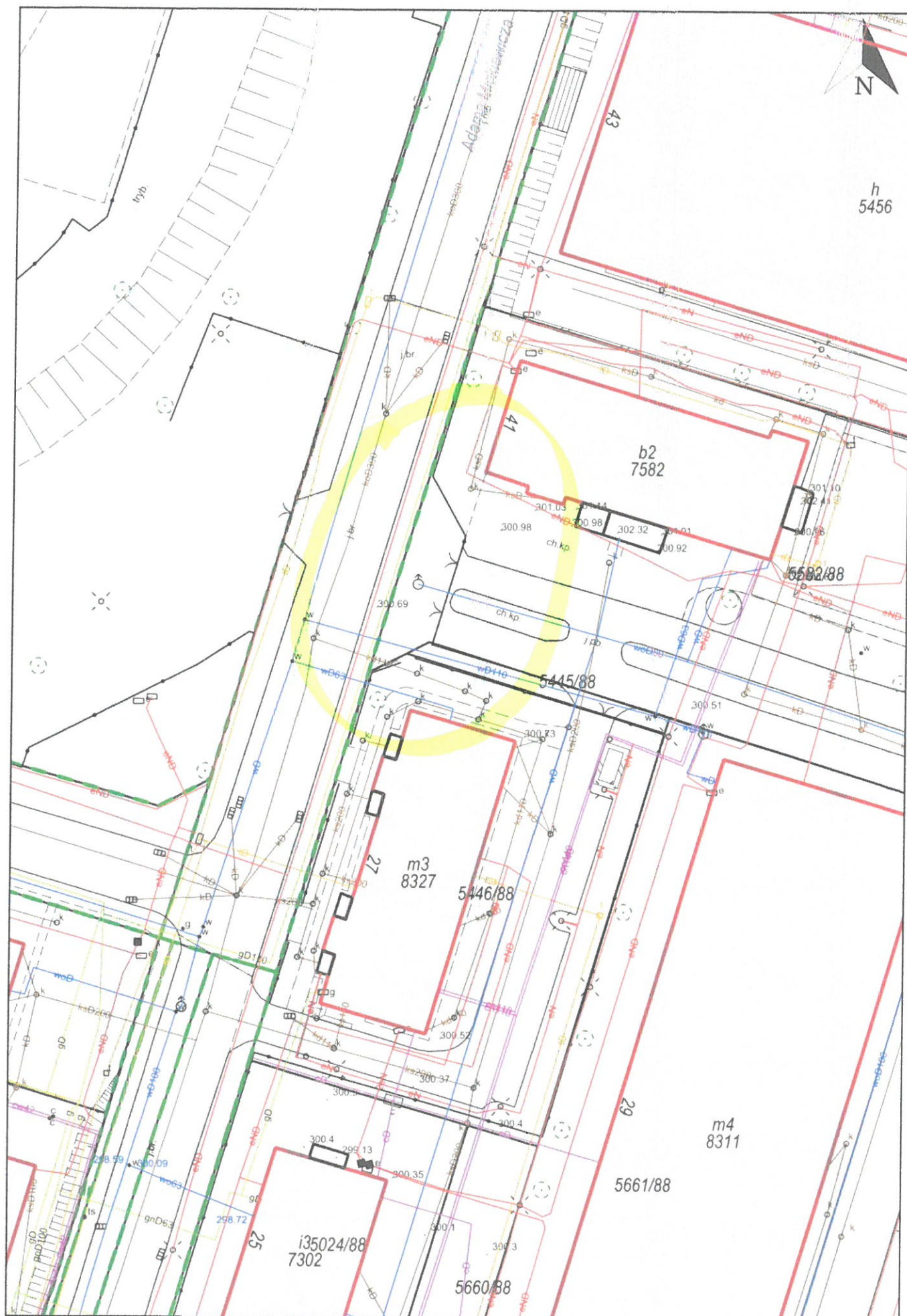


Sporządził: Piotr Krok

Udokumentowane informacje nie są dokumentami w postępowaniach administracyjnych i innych. Materiały zawierające informacje z powiatowego zasobu geodezyjnego i kartograficznego (w tym dane z operatu ewidencji gruntów i budynków Starosty Tarnogórskiego) należy zamawiać w Wydziale Geodezji. Dokumenty zawierające inne informacje przetwarzane w Wewnętrznym Portalu Mapowym należy zamawiać w wydziałach merytorycznych, odpowiedzialnych za aktualizację tych danych.



## Wydruk mapy z systemu WebEWID



Wydruk w skali 1:500

Wydruk z systemu WebEWID

Sporządził: Piotr Krok

Udostępniane informacje nie są dokumentami w postępowaniach administracyjnych i innych. Materiały zawierające informacje z powiatowego zasobu geodezyjnego i kartograficznego (w tym dane z operatu ewidencji gruntów i budynków Starosty Tarnogórskiego) należy zamawiać w Wydziale Geodezji. Dokumenty zawierające inne informacje przetwarzane w Wewnętrznym Portalu Mapowym należy zamawiać w wydziałach merytorycznych, odpowiedzialnych za aktualizację tych danych.